

Certificado de Educación Continua en

# Ética en la Inteligencia Artificial



# Estudia en una Universidad de EEUU con ventajas únicas y exclusivas, gracias a la Escuela de Posgrado Newman

---

## DURACIÓN

16 semanas

## METODOLOGÍA

Docencia impartida 100% en línea

## TITULACIÓN

Certificado de Educación Continua otorgado por  
la MIU City University Miami (Florida, EEUU)

## TUTOR PERSONAL

---

## SOLICITA INFORMACIÓN

### Escuela de Posgrado Newman

(+51) 17304736

[www.epnewman.edu.pe](http://www.epnewman.edu.pe)

Av Bolognesi 987, Tacna 23001, Perú

### MIU City University Miami

(+1) (786) 706-5695

[info@miuniversity.edu](mailto:info@miuniversity.edu)

Certificado en Educación Continua en

# Ética en la Inteligencia Artificial

En el entorno actual, la adopción de la inteligencia artificial está transformando la forma en que organizaciones e instituciones toman decisiones. Sin embargo, más allá de su potencial tecnológico, este avance plantea nuevos retos en torno a la equidad, la transparencia y la responsabilidad. Los sistemas automatizados ya no son solo herramientas: influyen directamente en procesos sensibles y requieren supervisión, criterio y justificación ética en su aplicación.

Con el Certificado de Educación Continua en Ética en la Inteligencia Artificial, obtendrás una comprensión integral de cómo evaluar, supervisar y justificar el uso de la IA en contextos reales. Aprenderás a analizar sistemas automatizados, detectar sesgos, diferenciar evidencias de suposiciones y aplicar marcos éticos que permitan tomar decisiones fundamentadas y responsables. Además, trabajarás con herramientas prácticas como matrices de evaluación, criterios de explicabilidad y metodologías para documentar decisiones y establecer salvaguardas.

Al finalizar el programa, contarás con un perfil preparado para afrontar los desafíos éticos de la inteligencia artificial en entornos profesionales. Sabrás dialogar con equipos técnicos y directivos, formular recomendaciones sólidas y participar activamente en la adopción y supervisión de sistemas de IA. Gracias a un enfoque aplicado y basado en casos reales, podrás aportar criterio, rigor y trazabilidad en un contexto tecnológico cada vez más complejo.

## Gracias al convenio entre la Escuela de Posgrado Newman y la MIU City University Miami

tendrás la oportunidad de poder formarte en una institución estadounidense obteniendo un en Certificado de Educación Continua una de las áreas más demandas del mercado laboral actual, que te permitirá:

- Marcar la diferencia en tu CV
- Amplía tu red de contactos internacionales
- Estudiar con profesores de diferentes nacionalidades
- Desarrollar una mentalidad global

**Da el salto al futuro de la inteligencia artificial y especialízate en la evaluación ética y la toma de decisiones responsables.**



**Evalúa sistemas de IA mediante marcos éticos aplicados y criterios de responsabilidad.**



**Identifica sesgos, límites y condiciones de uso en tecnologías automatizadas.**



**Aplica herramientas de explicabilidad, documentación y trazabilidad de decisiones.**



**Analiza el impacto social de la IA en ámbitos como el empleo, la economía y los derechos humanos.**



**Establece pautas de supervisión, control y mejora continua en entornos basados en IA.**

## Certificado en Educación Continua

# Plan de estudios

### Módulo 1

- Historia y evolución de la inteligencia artificial.
- Raíces filosóficas de la IA.
- Conceptos de inteligencia y conciencia.
- Contribuciones de la IA a la sociedad.

### Módulo 2

- Principios éticos básicos aplicados a la tecnología.
- Ética del cuidado en la IA.
- Integridad y honestidad en la programación.
- Sostenibilidad en el desarrollo tecnológico.

### Módulo 3

- Casos de estudio sobre dilemas éticos en la IA.
- IA en la vigilancia y los derechos humanos.
- Desigualdades generadas por la automatización.
- Escena local y convocatorias.

### Módulo 4








- Impacto social y responsabilidad profesional.
- Efectos de la IA en el empleo y la economía.
- Responsabilidad social en el desarrollo de las tecnologías.

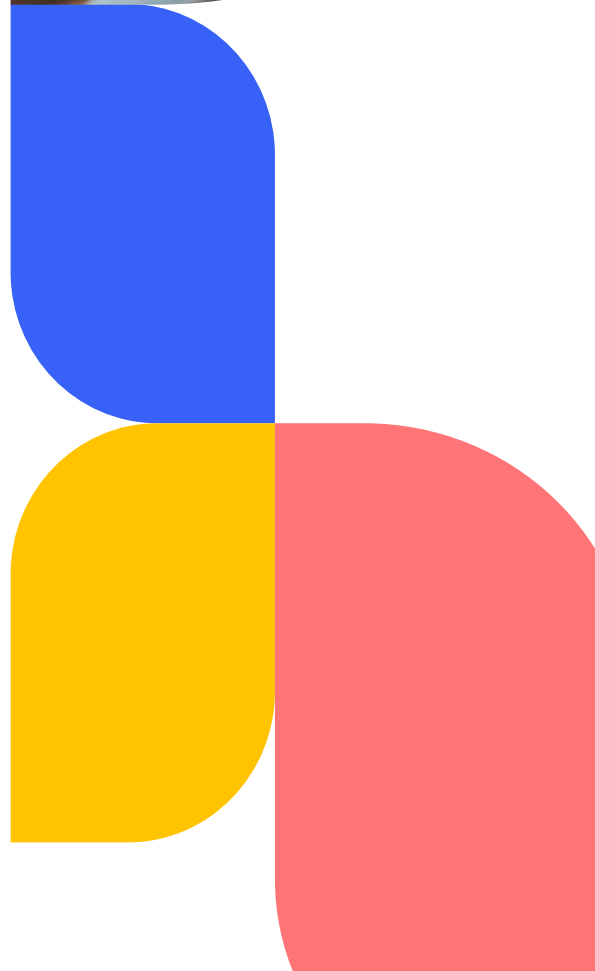
## Certificado en Educación Continua

# Plan de estudios

Cada módulo es dividido en **160 horas**, las cuales son repartidas en las **16 semanas de duración** del curso.

## Cada semana se cubren los siguientes puntos:

-  Estudio de material básico
-  Clases magistrales grabadas
-  Lectura de material complementario
-  Trabajo individual
-  Realización de test
-  Sesiones presenciales virtuales
-  Tutorías



# Conoce la MIU City University Miami



## Formación en línea

MIU City University Miami es una universidad americana con sede en Miami, Florida, que ofrece cursos universitarios oficiales de grado y posgrado en modalidad en línea.

## Educación e innovación

Se trata de una universidad dedicada a la innovación en nuevas metodologías y tecnologías para el aprendizaje y a la investigación avanzada a nivel internacional.

## Títulos oficiales

MIU City University Miami tiene la licencia oficial del Departamento de Educación de la Florida Commission for Independent Education (CIE) y está acreditada por Distance Education Accrediting Commission (DEAC).





[www.epnewman.edu.pe](http://www.epnewman.edu.pe)

Av. Bolognesi 987, Tarma, Perú

+51 17304736