



To,Do

Impact Learning

GRADO OFICIAL

To,Do

ADE

Finanzas

Marketing

Publicidad

RRHH

HAZLO

unir

LA UNIVERSIDAD  
EN INTERNET



# AHORA DECIDES TÚ.

¿Práctica o teoría? ¿Hacer o mirar?  
¿Actuar o esperar? ¿Aprender o pasar?  
¿Tomar decisiones o que decidan por ti?  
¿Ser TÚ, O que te digan lo que debes  
ser? Si prefieres **HACER**, decidir, actuar,  
impactar, trabajar duro, ser protagonista,  
resolver problemas, hacer amigos,  
aprender haciendo y transformar el  
mundo con pasión y esfuerzo... Si eres  
así, entonces **eres 'Doer'**. **Y si eres Doer**  
**te encantará To.Do.**



¿Y TÚ, ERES  
'Doer'?



1. Decide

2. **PREPÁRATE**

3. Impacta

4. Aprende

5. Avanza

**TU FUTURO  
EMPIEZA AQUÍ.**

GRADO OFICIAL **To.Do**  
ADE  
FINANZAS  
MARKETING  
PUBLICIDAD  
RRHH

## ¡Doers BIENVENIDOS!

**To.Do** es el único GRADO OFICIAL que te permite experimentar desde el primer día lo que podrás hacer el resto de tu vida. El primer año es común para todos. Luego TÚ eliges el camino que sigues: **ADE, Finanzas, Marketing, Publicidad o RRHH.**

**VIVE UNA  
EXPERIENCIA  
ONLINE  
ENRIQUECIDA.**

**To.Do es un GRADO OFICIAL basado en la metodología Impact Learning.**

El Grado **To.Do** es un concepto de **aprendizaje TOTAL**. Con períodos presenciales intensivos sobre capacidades claves del siglo XXI, y retos (individuales y de equipo) en empresas reales.

### ¿Cómo son las clases?

- Online en directo obligatorias con grupos reducidos de no más de 25 alumnos.
- Prácticas, dinámicas e interactivas.
  - Profesores expertos en formación online.
  - Trabajo grupal con tus compañeros.
  - Contacto estrecho, diario y permanente.

**To.Do es una experiencia online superior con una metodología de impacto** donde aprenderás, crecerás como profesional y además harás amigos. **¡Asegurado!**



1. Decide

2. Prepárate

3. **IMPACTA**

4. Aprende

5. Avanza

## IMPACT LEARNING.

GRADO OFICIAL **To.Do**  
ADE  
FINANZAS  
MARKETING  
PUBLICIDAD  
RRHH

## ¿Imaginas aprender, impactar y cambiar el mundo?

**Impact Learning** es 100% PRÁCTICO y 100% REAL. **Impact Learning** es lo que necesitas para afrontar tu futuro. Las empresas están buscando perfiles innovadores y creativos capaces de trabajar en un entorno digital complejo y con una visión completa del mundo. ¿Estás preparado? **AHORA juegas TÚ.**

## Las 4Ps' del Impact Learning son las claves de tu éxito.

**Impact Learning** es una metodología de aprendizaje única, exclusiva e innovadora basada en:

1. Hacer **PROYECTOS** reales.
2. Crear tu **PORFOLIO** de trabajos.
3. Aprender resolviendo **PROBLEMAS**.
4. Conocer **PERSONAS** que impulsen tu carrera.

### PROYECTOS

PARA QUE APRENDAS A IMPULSAR PROYECTOS CONOCIENDO LA REALIDAD ECONÓMICA Y EMPRESARIAL.

P

### PORFOLIO

PARA QUE PUEDAS DEMOSTRAR TUS LOGROS Y PRESENTAR TU MANERA DE HACER LAS COSAS.

P

P

### PROBLEMAS

PARA DESARROLLAR TU PENSAMIENTO CRÍTICO Y CREATIVO.

P

### PERSONAS

PARA POTENCIAR TUS HABILIDADES DE COMUNICACIÓN, TRABAJAR EN EQUIPO E INTERACTUAR CON OTROS PERFILES PROFESIONALES.



## LAS SÚPER COMPETENCIAS.

### ¿Cómo vas a APRENDER?

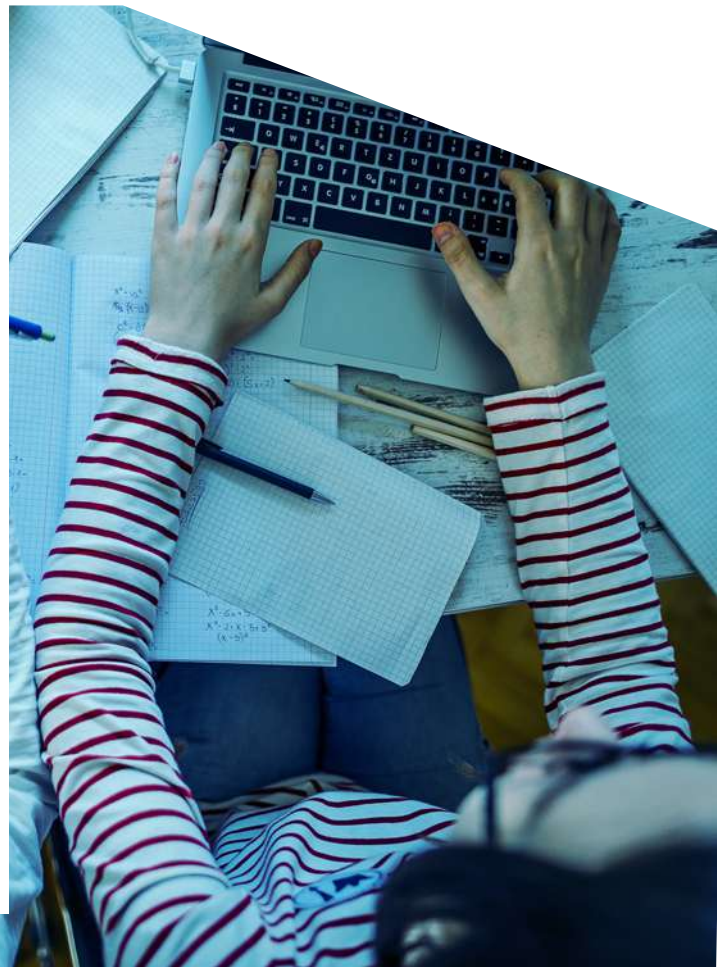
Todo el proceso de aprendizaje está centrado en ti. Y en tus ganas de superarte. ¿Cómo lo harás?

- > Resolverás retos colectivos **en empresas reales acompañado por un mentor.** Y defenderás tus ideas ante directivos de primer nivel.
- > Estudiarás con recursos didácticos que garantizan un **aprendizaje ágil y eficaz.**
- > Podrás realizar prácticas internacionales para **impulsar tu formación práctica,** y vivirás una **experiencia incomparable** que te aportará una visión global y diversa del mundo.
- > Trabajarás con **programas de inmersión** en ecosistemas de innovación y emprendimiento internacionales.
- > Participarás en **proyectos de emprendimiento social.**
- > Seguirás un sistema de evaluación basado en **logros personales y competencias.**
- > Conseguirás el **Certificado Global Impact Leader** por MIU (Marconi International University) de Miami.
- > **Bilingüe gradual progresivo.**
- > **Triple titulación** con el Especialista Universitario en Innovation & Entrepreneurship.

### ¿Qué necesitan las grandes EMPRESAS?

**Pensamiento crítico.**  
**Creatividad.**  
**Resolución de problemas.**  
**Oratoria.**

**To.Do TE FORMA  
 EN LAS  
 SÚPER COMPETENCIAS  
 QUE PIDE EL MERCADO  
 LABORAL.**





1. Decide

2. Prepárate

3. Impacta

4. Aprende

5. AVANZA

NOTE  
FRESES.GRADO OFICIAL **To.Do**  
ADE  
FINANZAS  
MARKETING  
PUBLICIDAD  
RRHH

## La Universidad como siempre la habías soñado.

En **To.Do** encontrarás docentes con una verdadera vocación por enseñar, motivados y comprometidos con tu proceso de aprendizaje. Y que siempre tendrán tiempo para ti. Dos personas estarán contigo para lo que necesites:

- **Tu Tutor académico** te ayudará con las asignaturas, las actividades y los proyectos.
- **Y tu Mentor personal** se ocupará de tu crecimiento personal y profesional.

Además tendrás profesores **nativos digitales** con una completa experiencia en formación y con un enorme conocimiento del mercado laboral. Ellos guiarán tu experiencia. Todo los contenidos se 'suben a la nube' para que puedas revisarlo las veces que necesites. Participarás discutirás, analizarás, investigarás, trabajarás en equipo con tus compañeros y vivirás una experiencia inolvidable.

## Nunca estarás solo.

## Creemos en ti y estamos a tu lado siempre que nos necesites.

¿Te apuntas? Vas a dar uno de los pasos más importantes de tu vida. Ahora puedes empezar a '**HACER**' lo que siempre has soñado 'hacer'. **To.Do** es un Grado OFICIAL diferente. Y también una nueva forma de aprender. Flexible, completo, conectado y REAL. **To.Do** te acerca una experiencia universitaria intensa y apasionante donde tú eres el centro del aprendizaje desde el primer día. **AVANZA, PREPÁRATE Y...**



# ¡DISFRUTA EL VIAJE!

# To,Do

## Impact Learning

GRADO OFICIAL

To,Do

ADE

Finanzas

Marketing

Publicidad

RRHH

# HAZLO.

**unir**

LA UNIVERSIDAD  
EN INTERNET

**RECTORADO  
LOGROÑO**

Avenida de la Paz, 137  
26004 Logroño  
España

**DELEGACIÓN  
MADRID**

C/ Almansa, 101  
28040 Madrid  
España

**DELEGACIÓN  
COLOMBIA**

Calle 100 # 19 – 61  
Edificio Centro  
Empresarial 100.  
Oficina 801

**DELEGACIÓN  
MÉXICO**

Av. Extremadura, 8.  
Col Insurgentes  
Mixcoac.  
Del. Benito Juárez  
03920, México D.F.

**DELEGACIÓN  
ECUADOR**

Av. República E7 -123  
y Martín Carrión  
(esquina).  
Edificio Pucará

**DELEGACIÓN  
PERÚ**

Gabriel Chariarse,  
415 San Antonio,  
Miraflores  
Perú, Lima