



## Máster de Formación Permanente en Acoso escolar: prevención, detección y actuación

# Máster de Formación Permanente en Acoso escolar: prevención, detección y actuación

## Índice

- Presentación \_\_\_\_\_ pág. 3
- Salidas profesionales \_\_\_\_\_ pág. 4
- Datos clave \_\_\_\_\_ pág. 5
- Programa \_\_\_\_\_ pág. 6
- ¿Por qué elegirnos? \_\_\_\_\_ pág. 8



# Carta de Presentación

**Ramiro Ortegón.**

**Presidente Plataforma PDA Bullying**

**El máster “Acoso Escolar: Prevención, Detección y Actuación”** está creado con el objetivo principal de aportar un contenido amplio y completo sobre el abordaje integral del bullying y el ciberbullying. Hace una **propuesta ordenada y clara de prevención, detección y actuación** que busca facilitar la comprensión del alumno para que pueda **aplicar recursos prácticos en los entornos socioeducativos** de los que participe.

Las siglas de prevención, detección y actuación (PDA) dan nombre a la entidad encargada de llevar a cabo esta propuesta formativa. PDA Bullying es una plataforma y un programa completo sobre el acoso entre iguales que aborda todas las fases de respuesta y las desarrolla en diferentes ámbitos socioeducativos a todos los niveles, contempla los diversos roles y acompaña a los diferentes agentes implicados. Como institución de referencia y gracias a la colaboración con UNIR presentamos este máster como una capacitación innovadora y de calidad que **da respuesta a los retos actuales en el abordaje real del fenómeno bullying.**

Cuenta con un cuadro docente principalmente integrado por profesionales de Equipo SEER (Salud y Educación Emocional), así como con referentes clave de entidades como FAAM (Fundación Aprender a Mirar) y otras organizaciones miembro de la Plataforma PDA Bullying que, en conjunto, suman la experiencia y el bagaje necesario para proponer un máster del nivel que proponemos en UNIR.

Una formación como esta no sólo debe valorarse en positivo por la experiencia en el terreno y el contenido de calidad, también por la mirada y las nuevas aportaciones en la temática. **Este máster se aborda desde una perspectiva salutogénica** (generar salud) **que mira el bullying como una oportunidad,** trata a

las personas con un **lenguaje impecable y positivo,** promueve el trabajo de **abordaje desde una perspectiva comunitaria** para superar el bullying y **trabaja a favor de la convivencia y la socialización saludable.** Contiene una **mirada apreciativa de la persona más allá de los roles,** comprende que toda violencia es psicológica (hace daño a la mente y al corazón) y, por ello, **propone desde una visión global y responsable una respuesta al maltrato desde la base, de la prevención hasta la restauración.**



## Datos Clave

**DURACIÓN: 9 MESES**

**60 ECTS**

**METODOLOGÍA 100% ONLINE**



## SALIDAS PROFESIONALES

- Coordinador del bienestar y protección del alumnado
- Departamentos de orientación
- Profesorado en centros públicos y concertados
- Profesional experto en acoso escolar
- Gabinetes privados especializados

## OTROS PROGRAMAS RECOMENDADOS

- Máster de Formación permanente en Altas capacidades y Desarrollo del talento
- Máster en Trastornos y dificultades del aprendizaje
- Experto Universitario en Trastorno del espectro autista
- Experto Universitario en Trastorno por déficit de atención e hiperactividad (TDAH)
- Máster de Formación permanente en Acompañamiento Educativo

# Programa

## MÓDULO 1

### Bullying, un fenómeno social al que se puede dar respuesta

- El bullying y el ciberbullying
- Violencia y maltrato
- El acoso en números: investigación y estadísticas
- Los agentes que participan del maltrato
- El rol del agresor/a; el rol de víctima
- El rol de espectador/a
- El papel de las instituciones
- Qué sabíamos antes y qué sabemos ahora
- El bullying en los medios de comunicación

## MÓDULO 2

### Abordaje integral desde las instituciones

- Qué significa “abordaje integral”
- Mirada patogénica vs mirada salutogénica
- Niveles de actuación
- Fases de respuesta
- La responsabilidad de las instituciones
- Estrategia compartida
- Ambito territorial, centros educativos y proyectos socioeducativos
- Trabajo en red: respuesta ante un caso
- Intervenciones con los agentes que participan

## MÓDULO 3

### Buenas prácticas: herramientas y recursos

- Reconociendo buenas prácticas
- Validación de buenas prácticas
- Cambio de paradigma en la aplicación de buenas prácticas; principales activos para el bienestar
- Banco de recursos

## MÓDULO 4

### La provención

- La provención
- Prevención integral del bullying y el ciberbullying
- La facilitación de grupos
- Planificación de la estrategia de prevención
- Desarrollo de habilidades socioemocionales
- Desarrollo moral
- Modelos de prevención y resolución de conflictos
- La pedagogía de recreos y espacios de tiempo libre
- La pedagogía en espacios comunitarios
- Soporte y acompañamiento a las familias

# Programa

## MÓDULO 5

### La sensibilización

- La sensibilización
- Planificación de la estrategia de sensibilización
- Abordaje con infancia y juventud
- El diseño de un taller con un grupo
- La planificación de una actividad
- La formación a la comunidad
- Visión desde la resolución de conflictos
- Visión de los protocolos
- Otras necesidades para la convivencia

## MÓDULO 6

### Las herramientas de observación

- Observación de la dinámica de centro
- Observación de la dinámica de grupo
- Vías de comunicación y observación
- Las comisiones de evaluación de casos
- El papel del mapa de activos
- Evaluación de la convivencia

## MÓDULO 7

### La detección para la solución

- La activación de una alerta
- El equipo de valoración
- El informe de un caso;
- Herramientas diagnósticas
- Importancia del consenso en la tipificación
- La tipificación en la práctica
- Objetivos pedagógicos para la actuación
- Definición de un equipo de intervención

## MÓDULO 8

### Parar la violencia y proteger a los implicados

- Abordaje desde la mirada restaurativa
- Para la violencia con educación emocional
- Entrevista con la persona en rol de agresor/a
- Aplicación de la normativa
- Entrevista con la persona en rol de víctima
- Definición de un equipo de intervención
- Estrategias para el distanciamiento de la violencia
- Posicionamiento institucional
- El plan de comunicación a la comunidad educativa
- Entrevista con las familias
- Acciones con las personas que comunican el caso.

## MÓDULO 9

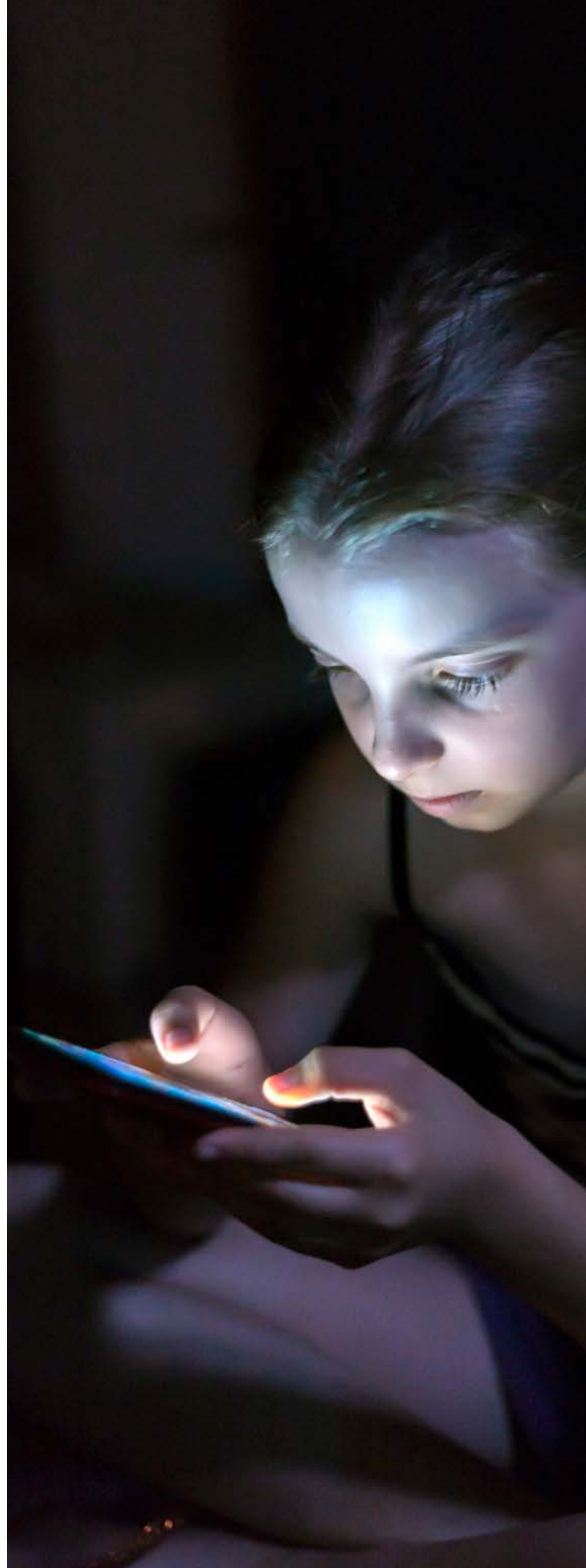
### Implicación y objetivo bienestar

- El conflicto como oportunidad pedagógica
- Activar mirada bienestar con educación emocional
- El trabajo con el grupo
- Implicar en la resolución
- Responsabilización por parte de la comunidad educativa
- El seguimiento de las intervenciones
- El soporte institucional

## MÓDULO 10

### Reparar el dolor y restaurar el bienestar

- La reparación de roles para la restauración del bienestar
- Consecuencias de la no reparación de roles
- Reparar y restaurar con educación emocional
- Acompañamiento al agresor/a y a la víctima
- Acompañamiento al grupo y a las familias
- El soporte institucional; evaluación de las actuaciones







### FLEXTIME

Nos adaptamos a tu disponibilidad horaria permitiéndote acceder y participar en directo a las sesiones online, a los foros de discusión, así como a los materiales complementarios. Sin barreras geográficas, en cualquier momento y en cualquier lugar.



### CLAUSTRO ESPECIALIZADO

Todos nuestros ponentes son profesionales de empresas líderes, que imparten sus sesiones en base a su propia experiencia, lo que aporta una visión real del mercado.



### NETWORKING INTERNACIONAL

Podrás conocer al resto de participantes de España y Latinoamérica con los que te pondremos en contacto de forma presencial y/o virtual a lo largo del curso.



### LEARNING BY DOING

Aplicarás todos los conocimientos gracias al aprendizaje adquirido en sesiones prácticas. Trabajarás en grupos dirigidos por especialistas, donde podrás fomentar el Networking e intercambiar experiencias.



### SESIONES ONLINE EN DIRECTO

Podrás seguir e intervenir en las sesiones estés donde estés, sin necesidad de desplazamientos. Y si por algún motivo no pudieras asistir, podrás ver el material grabado en cualquier momento.



### MENTORING CONSTANTE Y PERSONALIZADO

Desde el primer día se te asignará un tutor que te acompañará y apoyará en todo momento, resolviendo todas las dudas que te puedan surgir y tratando de potenciar tus habilidades para tu desarrollo.

## Por qué elegirnos

Porque ponemos a tu disposición todo lo que necesitas para mejorar tu carrera profesional, **sin necesidad de desplazarte**, tan solo requieres de conexión a internet y un dispositivo (PC, Tablet o incluso un Móvil) para seguir el programa.

Porque con nuestro modelo pedagógico, pionero en el mercado, participarás en **clases online en directo impartidas por los mejores profesionales** de cualquier parte del mundo. Además, podrás verlas

**en cualquier momento y desde cualquier lugar**, ideal para compatibilizarlo con tu agenda personal y profesional.

Porque fomentamos el **NETWORKING**, clave en tu desarrollo profesional, poniéndote en contacto con ponentes y participantes de alto nivel, con los que compartirás trabajo y experiencias a través de la plataforma.



## Un nuevo concepto de Universidad online

La Universidad Internacional de La Rioja, universidad con docencia 100% online, se ha consolidado como solución educativa adaptada a los nuevos tiempos y a la sociedad actual. El **innovador modelo pedagógico de UNIR** ha conseguido crear un nuevo concepto de universidad en el que se integran aspectos tecnológicos de última generación al servicio de una enseñanza cercana y de calidad. La **metodología 100% online** permite a los alumnos estudiar estén donde estén, interactuando, relacionándose y compartiendo experiencias con sus compañeros y profesores. Actualmente UNIR cuenta con:

- Más de **41.000 alumnos**
- Más de **10.000 alumnos internacionales**
- Presencia en **90 países de los 5 continentes**
- Más de **130 títulos de Grado y Postgrado**
- Más de **4.000 convenios de colaboración** firmados para dar cobertura de prácticas a nuestros estudiantes
- Además UNIR es una **universidad responsable con la cultura, la economía y la sociedad**. Este compromiso se materializa a través de la Fundación UNIR.



#### RECTORADO

Avenida de la Paz, 137  
26004 Logroño  
España  
+34 941 210 211

#### DELEGACIÓN MADRID

Calle de García Martín, 21  
28224 Pozuelo de Alarcón  
España  
+34 915 674 391

#### DELEGACIÓN COLOMBIA

Calle 100 # 19 – 61  
Edificio Centro Empresarial 100.  
Oficina 801  
+571 5169659

#### DELEGACIÓN MÉXICO

Av. Universidad 472,  
Colonia Vértiz Narvarte, Benito Juárez,  
03600 Ciudad de México  
+52 (55) 3683 3800

#### DELEGACIÓN ECUADOR

Av. República E7-123 y Martín  
Carrión (esquina).  
Edificio Pucará  
(+593) 3931480

#### DELEGACIÓN PERÚ

Gabriel Chariarse, 415  
San Antonio, Miraflores  
Perú, Lima  
(01) 496 – 8095

unir.net | +34 941 209 743

