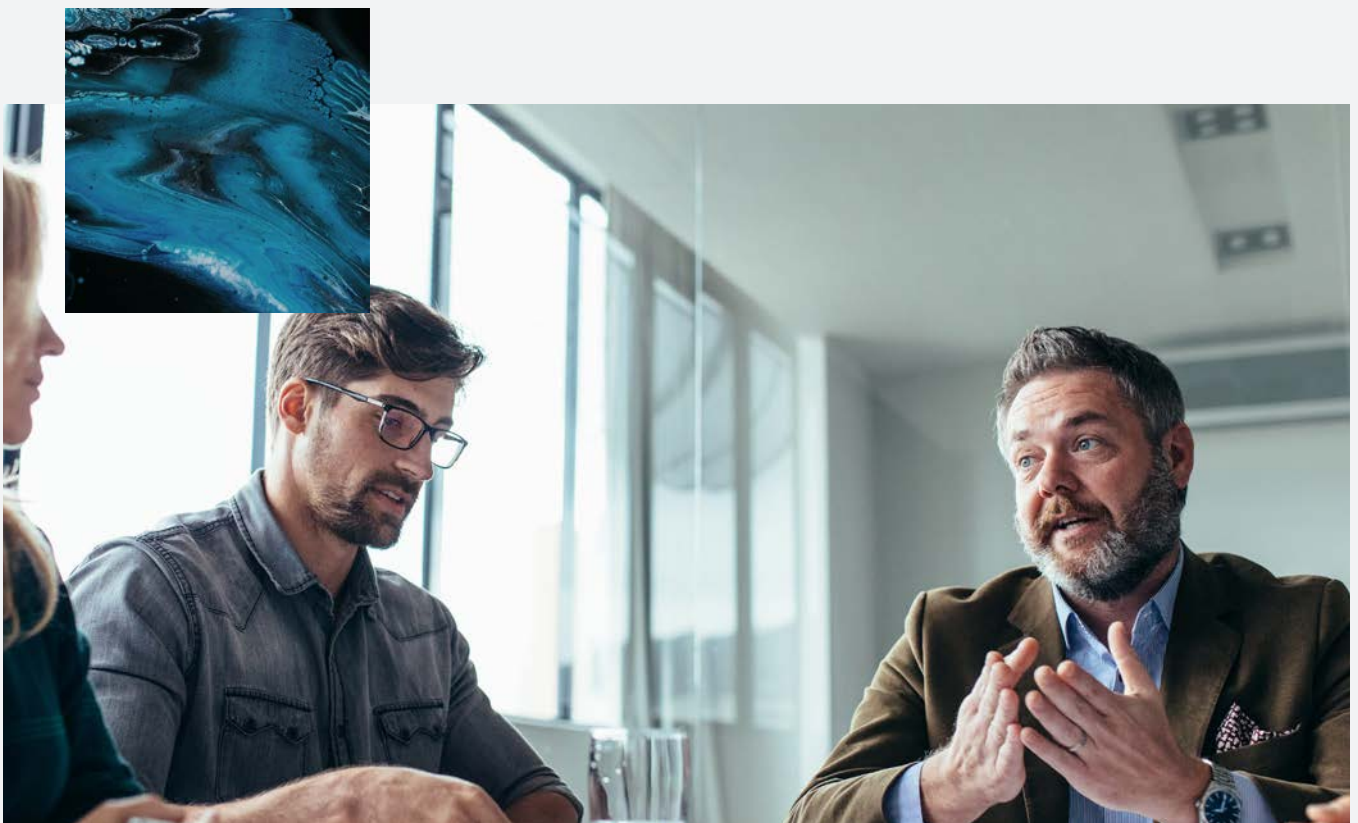
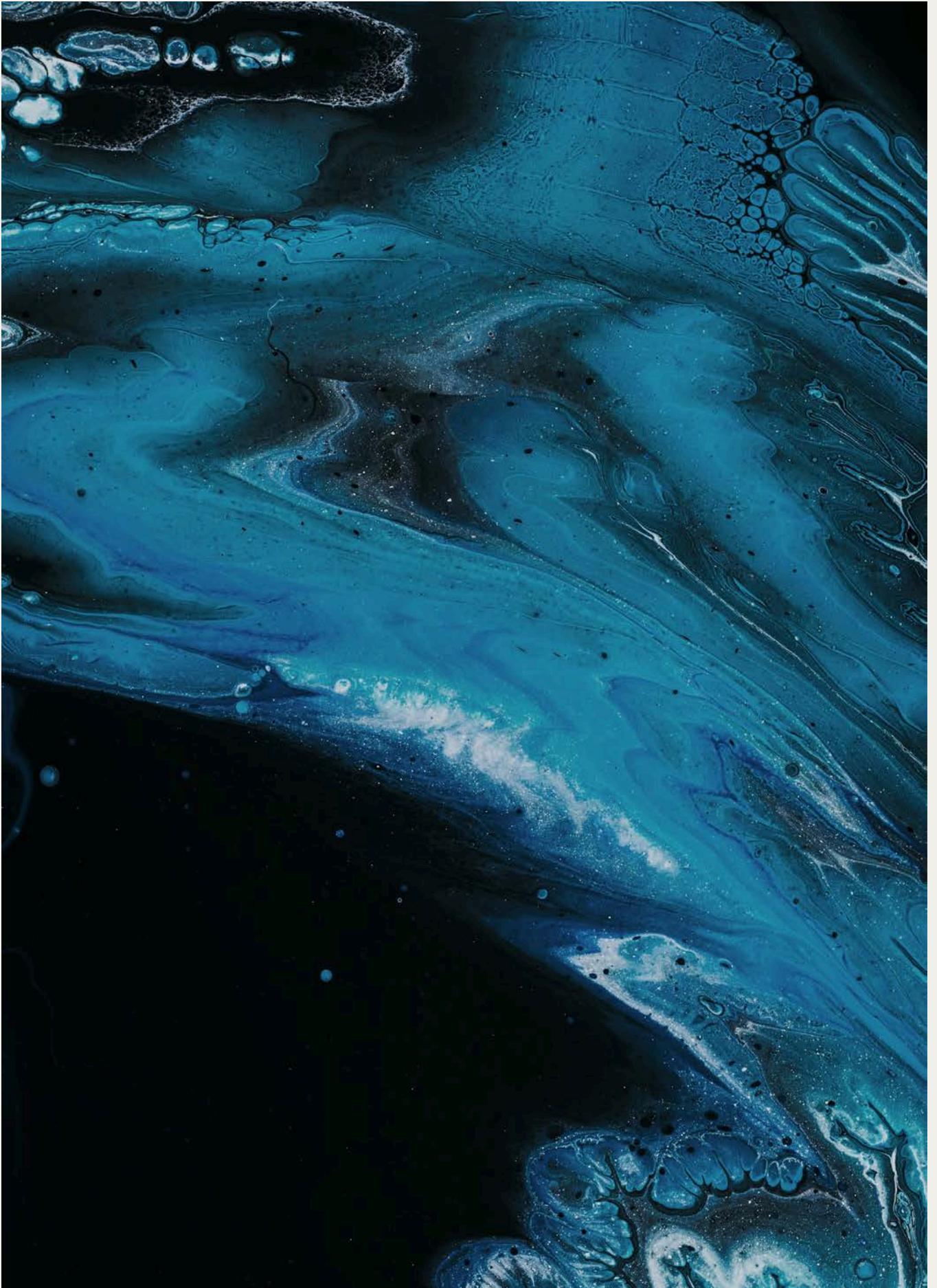


Executive Master en

Dirección de Supply Chain, Operaciones y Logística





Liderazgo
Estrategia
Excelencia
Prestigio

Busca la excelencia en la cadena de suministro



Duración
8 meses

Metodología
100% *online*

Horario
Clases en directo dos veces a la semana a partir de las 19h

Executive Master en Dirección de Supply Chain, Operaciones y Logística

1. Objetivos	6
2. Metodología	8
3. Programa de estudios	9
4. Comunidad	18
5. Proyección laboral	19
6. Claustro	20
7. Admisión y matrícula	21

1. OBJETIVOS

Prepárate para tomar mejores decisiones y lidera tu área profesional

Descubre cómo afrontar la logística del siglo XXI.

En la competitividad de las empresas actuales juega un papel determinante la **gestión eficiente** de la cadena de suministro. Con el Executive Master en Dirección de Supply Chain, Operaciones y Logística adquirirás los conocimientos necesarios para capitanear los departamentos de

logística y producción, así como una visión integral de la empresa y el negocio en una era marcada por la digitalización y la globalización.

La mejor decisión para ti y tu empresa con un programa 100% online que se adapta a tus horarios y responsabilidades.



1. Objetivos

Elige el Executive Master en Dirección de Supply Chain, Operaciones y Logística

1. Aprende con directivos como tú

Comparte experiencias y amplía tu *networking* para conocer nuevas formas de gestionar las empresas.

3. Desarrolla un plan personal con tu *coach*

Con sesiones privadas para mejorar tus competencias, identificar tus necesidades y aprender a sacar lo mejor de ti mismo.

2. Analiza y debate casos reales

En equipos multidisciplinares, para mejorar tu capacidad de tomar decisiones con una visión integral.

4. Construye un proyecto transversal

Realiza un Plan de Mejora Logística para identificar los puntos críticos o aspectos de mejora y plantear las soluciones que mejor se adapten al proyecto.



¿De qué serás capaz al finalizar tu Executive Master?

Desarrollarás una visión integral de la cadena de suministro

Implicando a todos los procesos y midiendo su eficiencia a través de técnicas de Business Analytics e indicadores clave de rendimiento.

Aplicarás los conceptos del *Lean Management*

A lo largo de toda la cadena de suministro, con el objetivo de crear valor sostenible.

Sabrás dirigir estratégicamente los procesos logísticos

Incluyendo todas las fases y agentes implicados, desde los proveedores hasta los clientes.

Desarrollarás habilidades de liderazgo

Para impulsar procesos de cambio en la cadena de suministro que beneficien los resultados de una empresa.

2. METODOLOGÍA

Desarrolla tu talento y potencia tus habilidades

La metodología del Executive Master en Dirección de Supply Chain, Operaciones y Logística es 100 % práctica, basada en un aprendizaje funcional (*learning by doing*), con un formato flexible y eficaz.



Metodología Executive para descubrir todo tu potencial

1. Personalizado

Modelo de aprendizaje único y adaptado a las necesidades de cada alumno. Horarios flexibles compatibles con tu carrera laboral.

3. Networking

Estarás rodeado de profesionales de primer nivel tanto por el claustro de profesores como por los compañeros, lo que te permitirá ampliar tu red de contactos y compartir experiencias y retos.

5. Casos prácticos

Prepara casos reales con equipos multidisciplinares, que después expondrás para recibir el *feedback* y analizar junto con tu profesor y el resto de compañeros.

2. Masterclasses

Sesiones magistrales donde los profesores compartirán sus conocimientos y conceptos claves de cada tema. Puedes asistir en directo o visualizarlas en diferido. **Cuando, donde y en el dispositivo que quieras.**

4. Proyectos

Realiza trabajos prácticos individuales y en equipo, resolviendo problemas reales y aterrizando lo aprendido.

6. Coaching

Ponemos a tu lado a un *coach* ejecutivo con el que realizarás sesiones privadas con el objetivo lograr los retos que para ti son importantes. El proceso comienza con un cuestionario para identificar tus competencias, puntos fuertes y debilidades. En función del resultado, decidirás en qué competencias enfocarte para avanzar en lo que te hayas propuesto.

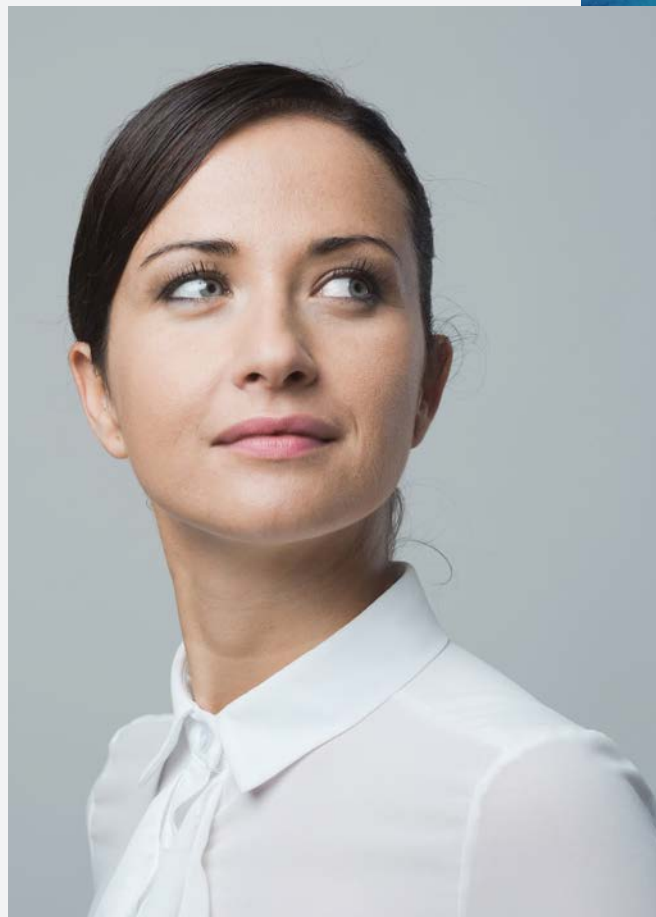
3. PROGRAMA DE ESTUDIOS

Diseñado por profesionales de éxito para directivos con éxito

El Executive Master en Dirección de Supply Chain, Operaciones y Logística está pensado tanto para profesionales que ya están desempeñándose en el ámbito de la logística y quieren seguir desarrollando su carrera profesional en este ámbito, como para personas que buscan incorporarse a un nuevo sector en claro crecimiento, como es el de la logística y la cadena de suministro.

Es una oportunidad de crecimiento, de apostar por la excelencia y contar con las herramientas necesarias para afrontar nuevos retos.

Durante todo el recorrido formativo vivirás una experiencia de aprendizaje holística y serás guiado a través de tres ejes principales -Saber, Liderar y Experimentar- con los que alcanzarás objetivos específicos en cada módulo, aula y proyecto. Un itinerario en el que, además, siempre estará presente el *networking* mediante el debate con el claustro y el resto de compañeros.



Una experiencia de aprendizaje inmersivo

El programa se estructura en siete módulos que analizan cuestiones como el diseño de la cadena de suministros, la planificación de las ventas, cómo afrontar la relación con los proveedores o controlar de forma eficiente el inventario.

MÓDULO 1: ALINEANDO ESTRATEGIAS. CORPORATIVA Y CADENA DE SUMINISTRO

En este primer módulo se analiza la importancia de tener claras cuáles son las claves del entorno empresarial actual –caracterizado por la incertidumbre y el riesgo– para implementar estrategias en la cadena de suministro que realmente sean eficaces.

Claustro y sesiones

David Sastre Segovia



Chief Customer Officer

- Las claves competitivas de la empresa para la definición de la estrategia y las operaciones

José Francisco Garrido



Director de Compras

- Gestión del riesgo en la cadena de suministro

Alfonso González



Coordinador del Observatorio de Costes de Servicios Portuario

- Estrategia global para la cadena de suministro
- Gestión de una cadena de suministro sostenible

Ignacio Somalo

LONESOME DIGITAL

Fundador

- Estrategia de eCommerce

MÓDULO 2: PLANIFICANDO LA LOGÍSTICA Y LA CADENA DE SUMINISTRO

La volatilidad del mercado condiciona las decisiones de gestión en la cadena de suministro. En este módulo aprenderás la importancia de la planificación empresarial integrada (IBP), pronosticar la demanda y planificar de forma eficiente.



Claustro y sesiones

**Ana
Mayor**

Customers & Tendering Senior Manager



JANSSEN-CILAG

■ Pronóstico vs. demanda

**Rubén
Arribas**

Snr. Distribution Operations Manager



■ El proceso S&OP

José Luis Segura

Head of Supply Chain Markets Europe



■ Demand planning

■ Demand sensing

MÓDULO 3: GESTIONANDO EFICIENTEMENTE EL APROVISIONAMIENTO Y LAS COMPRAS

Cómo establecer relaciones de colaboración o qué tipo de aprovisionamiento es el más conveniente a cada producto/negocio son algunos de los temas que se tratarán en este módulo. En él también se trabajará con algunas de las tecnologías surgidas dentro de la contratación electrónica.



Claustro y sesiones

**Iván
Martín**

THINKFORGROWTH

Consejero delegado

- Compras sostenibles
- *Total Cost Of Ownership (TCO) en SCM*

**José Francisco
Garrido**



Director de Compras

- La calidad en compras
- Negociación estratégica en compras

**Fernando
Bretón**

makro

Stock Controller Operations

- Reaprovisionamiento continuo y periódico
- Relaciones con proveedores 3PL/4PL (SRM)

**José Juan
Campomanes Mañueco**

STRATEGIC
CONSULTING IN
PROCUREMENT

Head of Procurement Consultant

- Las compras indirectas y el Marketing Procurement

MÓDULO 4: ORGANIZANDO EL ECOSISTEMA DE OPERACIONES

En este módulo se profundiza en la relación entre la logística y el proceso de producción, así como el impacto de la gestión de inventarios en los procesos. Descubrirás cómo llevar una buena administración de un almacén bajo parámetros de control y eficiencia.

Claustro y sesiones

Raúl Rodríguez Salgado



Director Supply Chain

BIGMAT GRUPO SAINT GOBAIN

- Problemas en la gestión de pedidos

Manuel Yagüe



Director oficina de Madrid

- Gestión de stock y optimización de inventarios

Rubén Arribas



Senior Distribution Operations Manager

- Diseño avanzado de almacenes

Jesús Cantalejo

Consultor logístico especializado en almacenes

- Gestión de almacenes

Fernando García Sedano

Director Técnico

- Diseño del Value Stream Map (VSM)
- Sistemas de gestión del ciclo de vida del producto (PLM)

Valentín Moraleda



Director de proyectos

- Logística sostenible

MÓDULO 5: EL ESLABÓN DE LA DISTRIBUCIÓN Y EL TRANSPORTE AL SERVICIO DEL CLIENTE

Este módulo se centra en los desafíos de la distribución analizando cómo planificar las rutas logísticas de entrega, las consecuencias de hacerlo mal, la gestión del transporte y, en especial, de la última milla. La satisfacción y relación con el cliente complementan el temario.

Claustro y sesiones

Ana Mayor



Customers & Tendering Senior Manager

JANSSEN-CILAG

- Customer Relationship Management (CRM)
- Nivel de servicio al cliente

Ana Tristán



Service Fulfillment Operation Manager

- La gestión sostenible del fulfillment

Valentín Moraleda



Director de proyectos

- Gestión eficiente del transporte

Pedro Ramírez



Responsable de desarrollo

- Diseño de rutas de distribución
- Negociación orientada a las empresas de transportes

Javier Valero



Director General

- Retos en la distribución de la última milla

Maximiliano Martín Vallvé

Global Sales FMCG & Retail

- Cuatro puntos claves para elegir, implementar y sacar el máximo provecho de un sistema de gestión de transporte
- Visibilidad en tiempo real: conseguir el compromiso del ecosistema de transporte

MÓDULO 6: LA CONTRIBUCIÓN DE LA VISIÓN FINANCIERA, DE RR. HH. Y DE LA ESTRUCTURA ORGANIZATIVA A LA CADENA DE SUMINISTRO

Identificar los costes logísticos es una cuestión fundamental que repercute en los resultados de una empresa. En este módulo se profundiza en cómo optimizar los procesos logísticos a través de indicadores fiables y en cómo organizar el departamento de Supply Chain.



Claustro y sesiones

**Raúl
Rodríguez Salgado**



Director Supply Chain

BIGMAT GRUPO SAINT GOBAIN

- Coste del proceso logístico

**José Luis
Franco Miguel**

Rolls-Royce
Power Systems AG

Project Controller

- Creación de valor y reducción de costes en la cadena de suministro

**Jorge
Aracil**

TAKE ADVANTAGE

Director General

- Ratios financieros y cuadro de mando integral en la cadena de suministro

Inés Ribo Chalmeta



Responsable de Selección, Formación y Desarrollo

- Desarrollo de las competencias clave del sector logístico
- Las competencias transversales del profesional logístico

MÓDULO 7: PONIENDO EN VALOR LAS ESTRATEGIAS APLICADAS A LAS OPERACIONES Y A LA CADENA DE SUMINISTRO

En este último módulo se analiza el rol de las nuevas tecnologías en los procesos de cadena de suministro y cómo la inteligencia artificial, los sistemas de información (SI) y la transformación digital contribuyen a ser más eficientes.



Claustro y sesiones

Manuel Yagüe



Director oficina de Madrid

- Tecnología para la planificación de la cadena de suministro

Christopher Expósito-Izquierdo

KAIZTEN ANALYTICS

Cofundador y CTO

- Big Data (BD). *Cloud computing* y *machine learning* aplicado a la logística
- Logística 4.0: inteligencia artificial y *blockchain* en la SCM

Santiago González Martínez

SSI SCHÄFER

Responsable de desarrollo de sistemas logísticos

- Estrategias de transformación digital para el mundo B2B
- Aprovisionamiento y gestión de pedidos a través de la red: EDI, e-Procurement, e-Fulfilment
- Internet de las cosas (IoT) y sensores. Solución IoT para logística

Aula Lidera y Proyecto Transversal

El Aula Lidera se lleva a cabo a lo largo de todo el programa Executive. Combina contenidos sobre temas de gestión y liderazgo con tu Plan de Desarrollo Personal, que ejecutas con el apoyo de un *executive coach*.

El proyecto transversal consiste en un Plan de Mejora Logística, que se ha convertido en herramienta clave para la mejora de la eficiencia en la gestión logística de una organización.

Durante el desarrollo del proyecto aprenderás a identificar los puntos críticos o aspectos de mejora, los

procesos o en la gestión logística y plantear las soluciones que mejor se adapten a cada sector o proceso. También conocerás cuáles son los aspectos clave para su correcta implementación, y sabrás validar las mejoras propuestas mediante un análisis de resultados.



4. COMUNIDAD

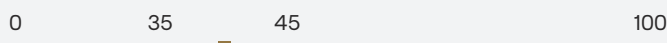
Pasa de ser directivo a convertirte en un líder

Crece junto a líderes con experiencia y prestigio.

Los alumnos del Executive Master en Dirección de Supply Chain, Operaciones y Logística de UNIR son profesionales como tú: directivos y ejecutivos que quieren actualizarse para afrontar los desafíos logísticos de la era digital.

Formarás parte de una comunidad de profesionales con una media de más de ocho años de experiencia y un mínimo de dos ejerciendo en mandos intermedios. Se seleccionan alumnos con retos afines procedentes de distintos sectores. Esto permite compartir experiencias, conocer nuevas formas de trabajar y ampliar la red de contactos.

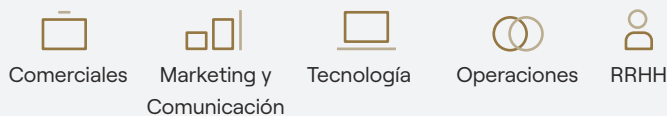
EDAD MEDIA



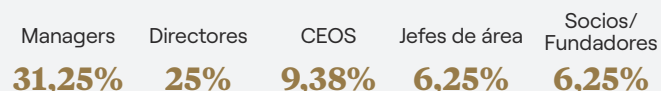
AÑOS DE EXPERIENCIA (MEDIA)



ÁREAS PROFESIONALES



CATEGORÍAS PROFESIONALES



Los alumnos de ediciones anteriores proceden de estas empresas:



5. PROYECCIÓN LABORAL

Sin límites en tu carrera profesional

Reinventarse y crecer a nivel profesional y personal serán claves para ascender y/o abrir nuevas vías de negocio en tu empresa.

El Executive Master en Dirección de Supply Chain, Operaciones y Logística te prepara para asumir un rol estratégico y aspirar a puestos de alta dirección como:

- **Director/a de operaciones:**
Asumiendo una gestión integral con una mayor eficiencia e incorporando la innovación.
- **Supply Chain Manager:**
Gestionando la cadena de suministros de forma más eficaz, lo que repercute en una mayor productividad.
- **Senior Materials Planning & Logistics Manager:**
Aprenderás a planificar y manejar mejor las materias primas necesarias para la producción.
- **Director/a de compras:**
Implementando procedimientos que garanticen la exactitud en el cumplimiento de los pedidos.
- **Gerente de productos:**
Mejorando su calidad conforme a las exigencias del mercado y los clientes.
- **Gerente de centro de distribución y transporte:**
Optimizando la planificación del transporte y plataformas logísticas.
- **Analista sénior de gestión logística:**
Asesorando a todo tipo de empresas en la mejora de su cadena de suministro.
- **Director/a de importación/exportación:**
Facilitando la expansión en nuevos mercados, ampliando la relación de proveedores y clientes.
- **Responsable de negociaciones con proveedores:**
Mejorando las relaciones de colaboración para obtener mejores condiciones para tus productos/negocio.
- **Gerente de almacén:**
Incorporando mejoras que redunden en una optimización tanto del espacio físico como en el almacenamiento de materiales.
- **Demand planning manager:**
Siendo capaz de predecir las demandas futuras para saber anticiparse a las necesidades del mercado.



6. CLAUSTRO

Fórmate con directivos de éxito

Aprende de docentes en activo que apuestan por la excelencia.

Nuestro claustro está formado por profesionales a la vanguardia, todos en activo, con una trayectoria en empresas de éxito nacionales e internacionales.

Son profesores especialistas en cada módulo, en continua actualización y que se someten

a controles de calidad para acreditar que cumplen con los estándares exigidos. Y todo con el aval y prestigio de la década de experiencia de **UNIR** formando y transformando a personas.

Ana mayor



Customers & Tendering Manager

Ana Tristán



Service Fulfillment Operation Manager

Jesús Cantalejo

INDEPENDIENTE

Consultor logístico

Christopher Expósito-Izquierdo

KAIZTEN ANALYTICS

Cofundador y CTO

David Sastre Segovia



Chief Customer Officer

José Francisco Garrido



Director de Compras

Fernando García Sedano

INDEPENDIENTE

Director técnico

Santiago González Martínez



Responsable de desarrollo de sistemas logísticos

Alfonso González Barrios

Puertos del Estado

Coordinador

Ignacio Somalo

LONESOME DIGITAL

Fundador

Valentín Moraleda



Director de proyectos

Javier Valero



Director General

Iván Martín

THINKFORGROWTH

Consejero delegado

Maximiliano Martín Vallvé

TRANSPOREON

Global Sales FMCG & Retail

José Luis Segura Sánchez



Head of Supply Chain Markets EU

Rubén Arribas



Distribution Operations Manager

Pedro Ramírez



Responsable de desarrollo

Raúl Rodríguez Salgado



Director Supply Chain España

Raúl Rodríguez Salgado



Director Supply Chain

José Luis Franco Miguel

Rolls-Royce Power Systems AG

Project Controller

Fernando Bretón



Stock Controller Operations

Manuel Yagüe



Director oficina de Madrid

Inés Ribo Chalmeta



Responsable de Selección y Formación

7. ADMISIÓN Y MATRÍCULA

Plazas limitadas y exclusivas

Nuestro proceso de admisión en el Executive Master garantiza la calidad e idoneidad de los candidatos.



Este Executive Master de **UNIR** es sinónimo de **calidad, intercambio de experiencias y exigencia**. Por eso, formamos grupos con perfiles multidisciplinares y multisectoriales para que todos los participantes puedan aprovechar al máximo la formación, la veteranía de otros compañeros y ampliar su red de contactos.

El número de plazas de cada edición es limitado. La matrícula está supeditada a un proceso previo de selección. Un Comité de Admisiones valorará los siguientes aspectos:

- **Experiencia profesional**

Es recomendable tener más de cinco años de experiencia profesional, con un mínimo de dos como mando intermedio, director funcional, emprendedor o ejecutivo sénior de las distintas áreas de la empresa (comercial, financiero, RR. HH., IT, operaciones...).

- **Estudios**

No es indispensable contar con un título universitario, aunque se valorará positivamente. El requisito académico mínimo es tener finalizado el Bachillerato o un ciclo superior de Formación Profesional.

- **Actitud**

Resulta vital para el aprendizaje. Es importante que los candidatos tengan disposición, ganas de aprender, asuman nuevos retos y estén abiertos a la mejora personal y profesional.



7. Admisión y matrícula

Matrículte de forma sencilla

Para matricularte en el Executive Master en Dirección de Supply Chain, Operaciones y Logística solo tienes que seguir estos pasos:

1. Solicitud de plaza

Cumplimenta el formulario de solicitud en nuestra web.

2. Asesor personal

Te llamará para verificar los requisitos, te informará sobre cualquier duda que tengas y te ayudará a elaborar un plan de estudios personalizado.

3. Formulario de admisión

Para que el Comité de Admisión pueda conocer más en profundidad tu perfil y motivaciones.

4. Director del programa

Agenda una entrevista personal *online* o telefónica con el director del programa.

5. Valoración

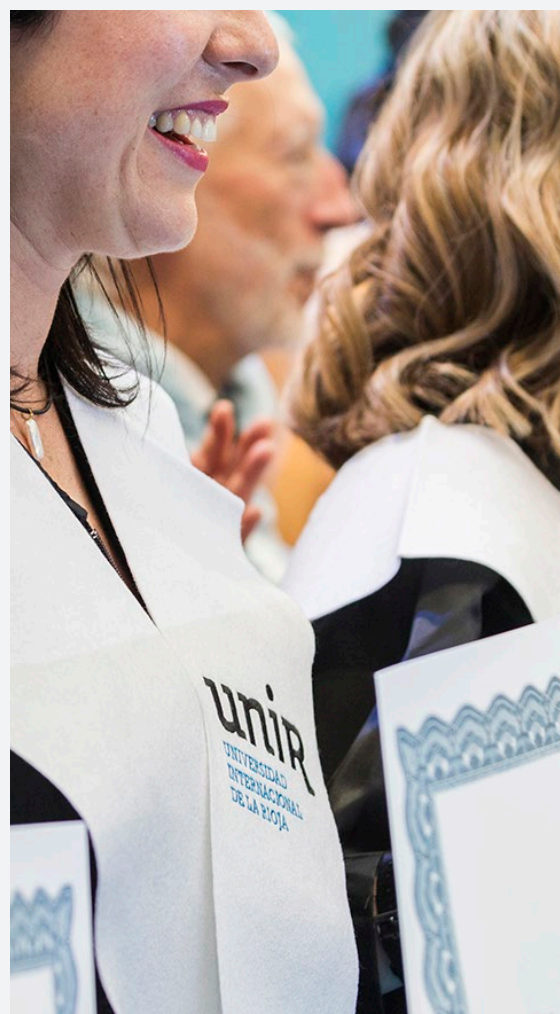
Tu candidatura será valorada por el Comité de Admisión.

6. Reserva de plaza

Envía la documentación requerida para formalizar la matrícula.

7. Bienvenido

Una vez comenzado el curso podrás acceder al Campus Virtual de tu titulación. Contarás siempre con un tutor para resolver cualquier duda.



Accede a la excelencia con un programa que se adapta a tus horarios y responsabilidades.

Contarás con asesoramiento personal y facilidades de pago (financiación hasta el 100% sin intereses).

Al finalizar el programa obtendrás el título de la Universidad Internacional de La Rioja (UNIR) de Executive Master en Dirección de Supply Chain, Operaciones y Logística.

unir LA UNIVERSIDAD
EN INTERNET

Más de 10 años de excelencia en formación *online*

La Universidad Internacional de La Rioja (**UNIR**) es una universidad oficial, 100% *online*, con títulos con plena validez en España y en el Espacio Europeo de Educación Superior. Forma parte del Grupo Proeduca, con presencia en España, México, Ecuador, Perú, Colombia, Bolivia y Argentina. Su carácter virtual posibilita que tenga alumnos en más de 90 países. Ofertamos más de 200 títulos oficiales y propios en 12 áreas de conocimiento.

Nuestro modelo pedagógico es único, avalado por más de 69 000 alumnos y apostando por la innovación tecnológica a través de clases *online* en directo y un campus virtual pionero. Cada alumno cuenta con un tutor y un claustro de profesores que buscan la máxima calidad y la excelencia académica.

UNIVERSIDAD OFICIAL
100% *ONLINE*

ALUMNOS
DE MÁS
DE 90 PAÍSES

+ 1600 CLASES
ONLINE
EN DIRECTO

AVALADA POR
+ 69 000
ALUMNOS

+ 150 HORAS DE
CLASES MAGISTRALES
SEMANALES

PRESENCIA
EN ESPAÑA
E HISPANOAMÉRICA



Testimonios



«Gracias al coaching del programa he aprendido a focalizar mejor los objetivos profesionales y, por tanto, a obtener resultados de un modo más eficiente».



Alberto Martínez
MediaMarkt
MEDIAMARKT IBERIA
IT Services Manager

«Me ha permitido conectar con un equipo docente espectacular de más de 35 altos cargos, además de otros grandes profesionales de distintos sectores».



Gerard Gracia
Estrella Galicia 
ESTRELLA GALICIA
Head of Digital



RECTORADO LOGROÑO

Avenida de la Paz, 137
26006. La Rioja
España
+34 941 210 211

DELEGACIÓN MADRID

Calle de García Martín, 21
28224. Pozuelo de Alarcón
España
+34 915 674 391

DELEGACIÓN BOGOTÁ

Calle 100 # 19-61. Edificio Centro
Empresarial 100. Oficina 801. 11001
Colombia
+571 5169659

DELEGACIÓN CD. DE MÉXICO

Avenida Universidad 472,
Narvarte Poniente. 03600
México
+52 (55) 3683 3800

DELEGACIÓN QUITO

Avenida República E7-123 y Martín
Carrión (esquina). Edificio Pucará
Ecuador
(+593) 3931480

DELEGACIÓN LIMA

José Gabriel Chariarse, 415
San Antonio. Miraflores
Perú
(01) 496 - 8095

unir.net/executive-masters | **+34 915 674 391**

