

Máster Universitario en  
**Administración y  
Dirección de Empresas  
– Executive MBA**





*Liderazgo*  
*Estrategia*  
*Excelencia*  
*Prestigio*

# *Reinvéntate para liderar el mundo empresarial*



**Duración**

1 año académico

**Metodología**

100% *online*

**Horario**

Clases en directo compatibles con la jornada

**Mentor**

Executive Coach

**Créditos**

ECTS 72

**Exámenes**

presenciales u *online*

**Certificación**

en Liderazgo por Harvard ManageMentor

**Comunidad**

**Executive** para ir más allá del *networking*

# Máster Universitario en Administración y Dirección de Empresas - Executive MBA

1. Objetivos	6
2. Metodología	9
3. Programa de estudios	10
4. Comunidad	14
5. Proyección laboral	15
6. Claustro	16
7. Portfolio PSU	17
8. Admisión y matrícula	19

## 1. OBJETIVOS

---

# Prepárate para tomar mejores decisiones y lidera tu área profesional

**Conviértete en un líder capaz de afrontar nuevos retos.**

---

Acepta el desafío para conseguir el éxito. Desde UNIR te ofrecemos la oportunidad de crecer profesionalmente, dar un impulso a tu carrera y actualizar tu formación y competencias con el Executive MBA.

Conviértete en un profesional resolutivo, capaz de afrontar los desafíos del mercado y liderar equipos.

**La mejor decisión para ti y tu empresa con un programa 100% *online* que se adapta a tus necesidades y responsabilidades.**



## 1. Objetivos

# Elige el Máster Universitario en Administración y Dirección de Empresas - Executive MBA

## 1. Aprende con directivos como tú

Comparte experiencias y amplía tu *networking* para conocer nuevas formas de gestionar las empresas.

## 2. Analiza y debate casos reales

En equipos multidisciplinares, para mejorar tu capacidad de tomar decisiones con una visión integral. Trabaja con el Método del Caso y aprende a tomar decisiones estratégicas a través de casos reales de Harvard.

## 3. Aplicación de la Inteligencia Artificial

Incluimos la Inteligencia Artificial en diversas asignaturas y actividades para impulsar tu desarrollo profesional.

## 4. Afronta acompañado tus retos más importantes

Con sesiones individuales y en grupo de coaching para lograr tus retos más importantes y sacar lo mejor de ti mismo. En los *Executive Coaching Circles*, tendrás conversaciones reflexivas entre tus iguales, escuchando como actúan en el mundo de los negocios.

## 5. Aplica el aprendizaje

Realiza un Proyecto de Transformación Digital o un Proyecto planteado por una empresa integrándote en un equipo tutelado por un *project master*.

## 6. En definitiva, forma parte de la comunidad Executive

Con reuniones periódicas con CEOs.  
Con grandes directivos como profesores.  
Con cafés *networking*.  
Con eventos presenciales inolvidables.

## ¿De qué serás capaz al finalizar tu Executive Máster?

### Obtendrás una nueva visión de la empresa

Una perspectiva 360°, actualizada en entornos internacionales, digitales y en constante cambio y de forma integral de todas las áreas de la empresa.

### Mejorarás tu toma de decisiones

Adquiriendo experiencia y reforzando tu capacidad de análisis mediante la resolución de problemas reales.

### Ampliarás tu red de contactos

Comparte experiencias, amplía tu mirada y tu red de *networking* para conocer nuevas formas de gestionar las empresas.

### Potenciarás los recursos

Los gestionarás de forma más eficiente y creativa, lo que redundará en beneficio de tu organización. Aprenderás las bases para emprender y desarrollar un negocio con éxito.

### Sacarás tu mejor versión desarrollando tu liderazgo

Para gestionar mejor a personas y equipos, implicar y motivar a todos los departamentos de la empresa y **convertirte en el directivo que quieres ser**.



# Inteligencia Artificial Generativa: potencia tu perfil profesional

## La Clave para una Toma de Decisiones Ágil y Productiva

**En el mundo empresarial actual, la Inteligencia Artificial Generativa (IAG) es clave para la toma de decisiones, la mejora de la productividad y de la creatividad.**

Acepta el desafío para conseguir el éxito. Desde UNIR te ofrecemos la oportunidad de crecer profesionalmente, dar un impulso a tu carrera y actualizar tu formación y competencias con el Executive MBA.

La continua formación y adaptación es la única vía para no quedarse atrás y liderar el cambio. Durante el máster participarás en talleres de IA donde te capacitarás para anticipar oportunidades, optimizar estrategias y automatizar tareas repetitivas, permitiendo un enfoque en proyectos de alto valor. Además, aprenderás a generar contenido innovador y a mejorar la colaboración en equipo.

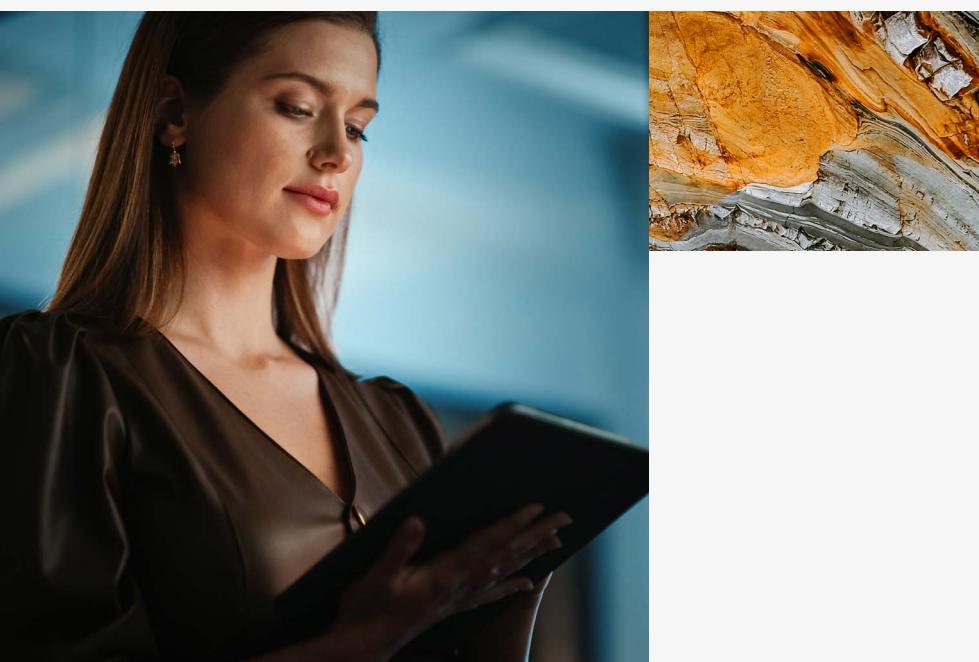
Utilizarás la IA con dos finalidades claras:

### 1. Generar ideas y soluciones innovadoras

Explorarás técnicas avanzadas sobre como interrogar y conversar con IA Generativa para obtener información valiosa. Aprenderás cómo dominar la síntesis estratégica y análisis directivos, aprovechando la IA para generar ideas y soluciones creativas que impulsen tu negocio.

### 2. Perfeccionar habilidades en la creación de resúmenes ejecutivos

Aprenderás cómo utilizar el resumen ejecutivo como una herramienta poderosa para la toma de decisiones, mediante la comparativa de escenarios y la identificación de impactos potenciales.





## 2. METODOLOGÍA

---

# Desarrolla tu talento y trabaja todo tu potencial

La metodología del EMBA es 100% práctica, basada en un aprendizaje funcional (*learning by doing*), con un formato flexible y eficaz.

---



## Metodología Executive para descubrir todo tu potencial

### 1. Aprendes en una Comunidad Executive

Porque estás en un espacio exclusivo, porque accedes a un claustro extraordinario, porque sigues un recorrido especial en liderazgo y tienes un mentor-coach, porque compartes experiencias con tus pares y enriqueces la manera de afrontar tus retos.

### 2. Con Masterclasses

Donde grandes directivos compartirán sus conocimientos y conceptos claves de cada tema. Puedes asistir en directo o visualizarlas en diferido. Y proyectos, trabajos prácticos individuales y en equipo, resolviendo problemas reales y aterrizando lo aprendido.

### 3. Con Networking

Estarás rodeado de profesionales de primer nivel tanto por el claustro de profesores como por los compañeros. Participarás en dinámicas que te permitirán ampliar tu red de contactos y compartir experiencias y retos.

### 4. Con Certificado en Liderazgo de Harvard ManageMentor

Sacarás la mejor versión de ti mismo realizando un recorrido especial en Liderazgo en un espacio exclusivo para directivos. Saldrás con una certificación Harvard ManageMentor, con la que elevarás tu perfil y responderás a la demanda laboral en tu entorno profesional.

### 5. Con exámenes que son casos prácticos

En clase, prepararás casos reales con equipos multidisciplinares, que después expondrás para recibir el feedback y analizar junto con tu profesor y el resto de los compañeros. Aprenderás en qué consisten estos casos, antes de realizar el examen.

### 6. Con Coaching y círculos de influencia ejecutiva

Ponemos a tu lado a un mentor-coach con el que realizarás tanto sesiones privadas como en grupo, en los executive coaching circles, o círculos de influencia ejecutiva, con el objetivo de lograr los retos que para ti son importantes.

### 3. PROGRAMA DE ESTUDIOS

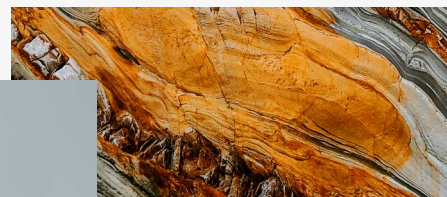
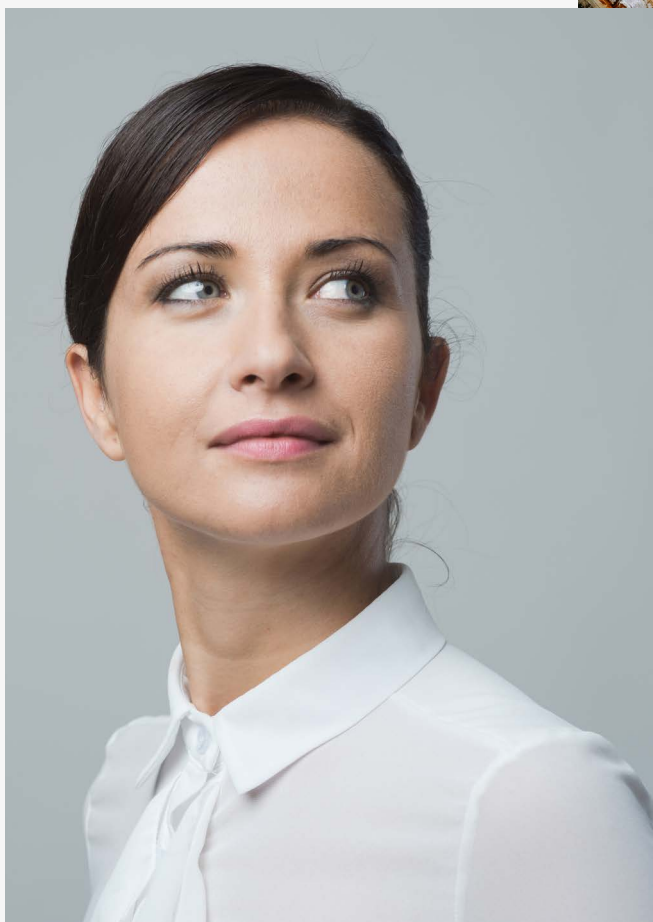
---

# Diseñado por profesionales de éxito para directivos con éxito

Máster Universitario en Administración y Dirección de Empresas - Executive MBA está orientado a ejecutivos con experiencia—mandos intermedios o puestos de dirección— que quieran actualizar sus conocimientos, adquirir nuevas competencias y mejorar sus perfiles para optar a cargos con mayor responsabilidad.

**Es una oportunidad de crecimiento, de apostar por la excelencia y contar con las herramientas necesarias para afrontar nuevos retos.**

Durante todo el recorrido formativo vivirás una experiencia de aprendizaje holística y serás guiado a través de tres ejes principales -Saber, Liderar y Experimentar- con los que alcanzarás objetivos específicos en cada módulo, aula y proyecto. Un itinerario en el que, además, siempre estará presente el *networking* mediante el debate con el claustro y el resto de compañeros.



# Una experiencia de aprendizaje inmersivo

## DIRECCIÓN ESTRATÉGICA (6 ECTS)

---

La asignatura de Dirección Estratégica te aporta una visión estratégica desde el punto de vista de la dirección general, mientras que las siguientes seis profundizan en las distintas áreas de la empresa, ofreciéndote una visión integral y multidisciplinar.



## DIRECCIÓN DE LA INNOVACIÓN (6 ECTS)

---

La finalidad de la asignatura Dirección de la Innovación: la Transformación Empresarial es dotar al alumno de las habilidades y competencias necesarias para liderar el cambio hacia una cultura innovadora, en las organizaciones, como factor clave en el diseño de estrategias empresariales que conduzcan al éxito y al desarrollo de la empresa.

## ENTORNO COMPETITIVO GLOBAL (6 ECTS)

---

Esta asignatura explora las dinámicas del mercado internacional, analizando factores económicos, políticos y culturales que afectan la competitividad de las empresas a nivel global.

## FINANZAS CORPORATIVAS (6 ECTS)

---

Esta asignatura se centra en cómo las finanzas pueden ayudar en la estrategia de la empresa, qué se necesita para conseguir financiación en un banco o las diferencias de gestión entre una empresa que cotiza en mercados bursátiles y otra que no.

## **DIRECCIÓN DE MARKETING (6 ECTS)**

---

Esta asignatura te prepara para diseñar y ejecutar estrategias de marketing alineadas con los objetivos de negocio, optimizando la toma de decisiones en mercados competitivos. Aprenderás la importancia de generar valor en la propuesta del cliente, el Growth Marketing y cómo incorporar el Business Intelligence y el Big Data en tu estrategia.

## **CONTROL DE GESTIÓN (3 ECTS)**

---

La finalidad de esta asignatura es enseñarte a analizar y optimizar el rendimiento financiero de la empresa, asegurando el cumplimiento de objetivos estratégicos mediante herramientas de control y medición.

## **DIRECCIÓN DE OPERACIONES Y LOGÍSTICA (6 ECTS)**

---

Esta asignatura tiene como objetivo que comprendas la importancia estratégica de las operaciones en la empresa, cómo digitalizar y automatizar procesos y gestionar proyectos eficazmente.

## **GESTIÓN ESTRATÉGICA DE RECURSOS HUMANOS (6 ECTS)**

---

Esta asignatura aborda la necesidad de tener una estrategia de recursos humanos alineada con la estrategia de la empresa, de conocer el marco jurídico donde se mueve la empresa, de diseñar una completa experiencia de empleado.

## **ITINERARIO EXECUTIVE (12 ECTS)**

---

- Sesiones de liderazgo
- Tareas de crecimiento personal
- Coaching individual
- Acompañamiento de carrera profesional
- Coaching grupal para trabajar retos profesionales ambiciosos
- Informe de desarrollo personal
- Eventos de networking
- Certificación en Liderazgo HarvardManage Mentor



# Aula Executive

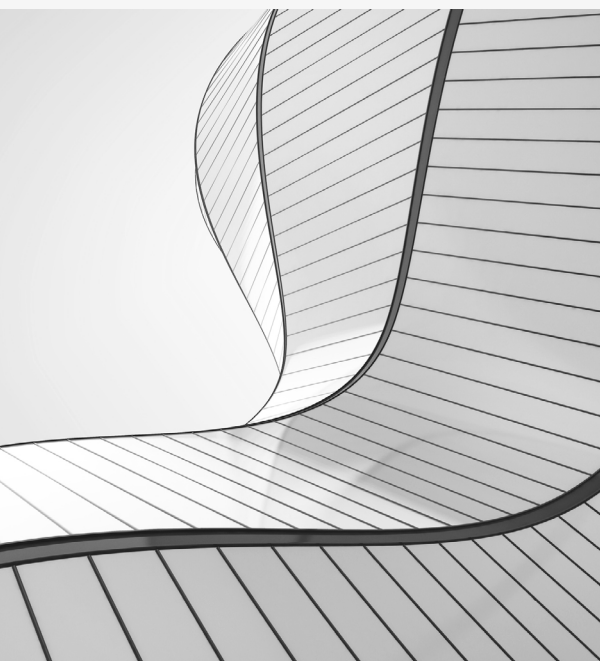
El Executive se lleva a cabo a lo largo de todo el programa Executive Máster Universitario en Administración y Dirección de Empresas. Combina contenidos sobre temas de gestión y liderazgo con tu Plan de Desarrollo Personal, que ejecutas con el apoyo de un *executive coach*.

# Madrid Executive Week

Vive una experiencia inolvidable de networking

**Participa en el Madrid Executive Week de UNIR, una semana en España, donde podrás reforzar los lazos con tus compañeros, conectar con profesionales de prestigio en el sector empresarial y ampliar tus horizontes profesionales y culturales.**

- Participarás en mesas redondas con CEOs y expertos
- Disfrutarás de dinámicas de networking
- Aprenderás con visitas a empresas y salidas culturales



## 4. COMUNIDAD

# Forma parte de la Comunidad Executive MBA

Crece junto a líderes con experiencia y prestigio.

**Los alumnos del EMBA son profesionales como tú: ejecutivos con responsabilidad que quieren liderar la estrategia de su empresa.**

Formarás parte de una comunidad exclusiva con experiencia y categorías profesionales similares. Pertenece, junto a tus compañeros, a un equipo de trabajo de alto rendimiento.

En el proceso de admisión del Máster Universitario en Administración y Dirección de Empresas - Executive se seleccionan alumnos con retos afines procedentes de distintos sectores. Esto permite compartir experiencias, conocer nuevas formas de trabajar para aplicarlas en tu empresa y ampliar la red de contactos.



Los alumnos de ediciones anteriores proceden de estas empresas:

BBVA

CEPSA

Carrefour

LEDVANCE

MICHELIN

HESPERIA

Sanitas

AEGON

Liberty Seguros

PROSEGUR

wolco

## 5. PROYECCIÓN LABORAL

---

# Sin límites en tu carrera profesional

Reinventarse y crecer a nivel profesional y personal serán claves para ascender y/o abrir nuevas vías de negocio en tu empresa.

---

El Executive MBA te prepara para asumir nuevos roles estratégicos y optar a puestos de mayor responsabilidad. Entre las posibles salidas profesionales destacan:

- **CEO**

Tanto en multinacionales como pymes. Potencia tus habilidades directivas para impulsar nuevos proyectos, abrir otras vías de negocio, saber gestionar crisis y destacar frente a la competencia.

- **Director en distintas áreas funcionales**

El EMBA incluye formación en áreas como finanzas, internacionalización, marketing... Potencia tus habilidades directivas para asumir nuevos cargos y responsabilidades.

- **Recursos humanos y gestión de talento**

Captar y retener talento es crucial para el éxito de una empresa. Este master ofrece la formación necesaria para saber gestionar el talento y equipos multidisciplinares que se comprometan con la organización y sus objetivos.

- **Emprendedor**

Nuestro programa te descubre nuevas oportunidades de negocio y te dota de las herramientas necesarias para poder afrontar un nuevo proyecto.



## 6. CLAUSTRO

# Fórmate con directivos de éxito

Aprende de docentes en activo que apuestan por la excelencia.

Nuestro claustro está formado por profesionales a la vanguardia, todos en activo, con una trayectoria en empresas de éxito nacionales e internacionales.

Son profesores especialistas en cada módulo, en continua actualización y que se someten

a controles de calidad para acreditar que cumplen con los estándares exigidos. Y todo con el aval y prestigio de la década de experiencia de **UNIR** formando y transformando a personas.

**Rosa Mª García**



Consejera independiente  
Mapfre

**Francesc Pumarola**



Dir. Marketing Digital Estrella  
Galicia

**Miguel Jaureguizar Frances**



Dir. Banca Internacional Wells  
Fargo

**Katia Muñoz**



Dir. Talento Indra

**Jaime de Jaraíz**



Presidente y CEO LG

**Antonio Simone**



Dir. Digital Operations E&Y

**María Mañez**



Dir. Recursos Humanos L'Oreal

**Álex Urcola**



Consultor de analítica de datos  
Google

**Carlos Sánchez Corrales**



Innovation Project & Knowledge  
Manager en Mapfre

**Luis Miguel Garay Gallastegui**



Dir. Experiencia de cliente y  
tecnología digital Telefónica

**Javier Gil**



Dir. Operaciones McKinsey

**Guillermo Tena Planas**



Director del Instituto PSU  
tre Casas de Estrategia Legal en  
Recursos Humanos

**José Luis Pulpón**



Country Manager ES & PT  
Google

**Cristina Riesco Pintado**



Directora de Personas Casa del  
Libro

**Cristóbal Ripoll Roca**



Director General / CEO  
Ledvance



## 7. PORTFOLIO PSU

---

# Diferénciate con los Programas Superiores Universitarios

Diferénciate con los Programas Superiores Universitarios para posicionarte en los nuevos entornos profesionales. Adquiere conocimientos y habilidades que potenciarán tu Máster Universitario en Administración y Dirección de Empresas - Executive

---

### Programa Superior Universitario en Preparación para la Certificación PMP®

Profundiza en la gestión eficaz de *stakeholders*, riesgos, recursos y tiempos con la metodología del **Project Manager Institute®**, la asociación de directores de proyectos más importante del mundo.

### Programa Superior Universitario en Recursos Humanos

Gestiona el rendimiento de los empleados, diseña políticas retributivas y evalúa el desempeño con las habilidades y competencias necesarias para triunfar en RRHH.

### Programa Superior Universitario en Finanzas Corporativas Internacionales

Especialízate en *cash management*, medios de pago internacionales, gestión del riesgo financiera o *cash pooling*.

### Programa Superior Universitario en Marketing Digital

Lidera nuevos modelos de negocio con habilidades en *blended marketing*, comercio electrónico, gestión de comunidades virtuales, *customer experience* o monetización de redes sociales.

### Programa Superior Universitario en Business Intelligence

Obtén el máximo rendimiento de los datos de tu compañía con Power BI. Implanta sistemas de inteligencia de negocio con MATLAB.

### Programa Superior Universitario en Logística y Supply Chain

Aprende gestión eficiente de las cadenas de suministro y logística empresarial. Profundizarás en el diseño de la cadena de suministro, estrategias de circularidad, metodologías para la mejora de la eficiencia y herramientas de seguimiento de resultados.



## 7. PORTFOLIO PSU

---

### Programa Superior Universitario en Emprendimiento

Realiza una ronda de financiación con un test de lanzamiento y aborda las mejores prácticas, los aspectos legales o la búsqueda de financiación.

### Programa Superior Universitario en Transformación Digital en la Gestión Pública

Afronta los retos digitales que se presentan en la función pública y desarróllate en la administración.

### Programa Superior Universitario en Sostenibilidad ESG

Responde a la creciente demanda en las empresas de profesionales con habilidades en responsabilidad social corporativa (RSC), sostenibilidad empresarial y la aportación de valor al negocio de los factores ESG.



## 8. ADMISIÓN Y MATRÍCULA

# Plazas limitadas y exclusivas

Nuestro proceso de admisión en el Executive Master garantiza la calidad e idoneidad de los candidatos.



El EMBA de **UNIR** es sinónimo de **calidad, intercambio de experiencias y exigencia**. Por eso, formamos grupos con perfiles multidisciplinares y multisectoriales para que todos los participantes puedan aprovechar al máximo la formación, la veteranía de otros compañeros y ampliar su red de contactos.

El número de plazas de cada edición es limitado. La matrícula está supeditada a un proceso previo de selección. Un Comité de Admisiones valorará los siguientes aspectos:

- **Experiencia profesional**

Es recomendable tener más de cinco años de experiencia profesional, con un mínimo de dos como mando intermedio, director funcional, emprendedor o ejecutivo sénior de las distintas áreas de la empresa.

- **Estudios**

Para poder acceder es necesario contar con una titulación universitaria, según el artículo 7 de RD 39/1997. Tendrán acceso directo al título los que acrediten no menos de dos años de experiencia profesional en el ámbito de conocimiento a través de certificado profesional de la empresa.

- **Actitud**

Resulta vital para el aprendizaje. Es importante que los candidatos tengan disposición, ganas de aprender, asuman nuevos retos y estén abiertos a la mejora personal y profesional.



## 8. Admisión y matrícula

# Matricúlate de forma sencilla

Para matricularte en el Executive en Dirección de Marketing solo tienes que seguir estos pasos:

### 1. Solicitud de plaza

Cumplimenta el formulario de solicitud en nuestra web.

### 2. Asesor personal

Te llamará para verificar los requisitos, te informará sobre PSU Iquier duda que tengas y te ayudará a elaborar un plan de estudios personalizado.

### 3. Reserva de plaza

Envía la documentación requerida para formalizar la matrícula.

### 4. Bienvenido

Una vez comenzado el curso podrás acceder al Campus Virtual de tu titulación. Contarás siempre con un tutor para resolver PSU Iquier duda.



Accede a la excelencia con un programa que se adapta a tus horarios y responsabilidades.

Contarás con asesoramiento personal y facilidades de pago (financiación hasta el 100% sin intereses).

**Al finalizar el programa obtendrás el título oficial de la Universidad Internacional de La Rioja (UNIR) de Máster Universitario en Dirección y Administración de Empresas - Executive MBA**



## Más de 10 años de excelencia en formación *online*

La Universidad Internacional de La Rioja (**UNIR**) es una universidad oficial, 100% *online*, con títulos con plena validez en España y en el Espacio Europeo de Educación Superior. Forma parte del Grupo Proeduca, con presencia en España, México, EPSU dor, Perú, Colombia, Bolivia y Argentina. Su carácter virtual posibilita que tenga alumnos en más de 90 países. Ofertamos más de 200 títulos oficiales y propios en 12 áreas de conocimiento.

Nuestro modelo pedagógico es único, avalado por más de 69 000 alumnos y apostando por la innovación tecnológica a través de clases *online* en directo y un campus virtual pionero. Cada alumno cuenta con un tutor y un claustro de profesores que buscan la máxima calidad y la excelencia académica.

---

**UNIVERSIDAD OFICIAL  
100% *ONLINE***

---

**ALUMNOS  
DE MÁS  
DE 90 PAÍSES**

---

**+ 1600 CLASES  
*ONLINE*  
EN DIRECTO**

---

**AVALADA POR  
+ 69 000  
ALUMNOS**

---

**+ 150 HORAS DE  
CLASES MAGISTRALES  
SEMANALES**

---

**PRESENCIA  
EN ESPAÑA  
E HISPANOAMÉRICA**

---



# Testimonios



*«Los profesores nos han aportado su experiencia, su background y sus ideas que podemos aplicar en el día a día de nuestras empresas».*



**Joaquín Mª Vizmanos**



CADENA COPE  
*Jefe de Economía*

*«Me ha permitido conectar con un equipo docente espectacular de más de 35 altos cargos, además de otros grandes profesionales de distintos sectores».*



**Gerard Gracia**

**Estrella Galicia** 

ESTRELLA GALICIA  
*Head of Digital*



## Executive Masters

### RECTORADO LOGROÑO

Avenida de la Paz, 137  
26006. La Rioja  
España  
+34 941 210 211

### DELEGACIÓN MADRID

Calle de García Martín, 21  
28224. Pozuelo de Alarcón  
España  
+34 915 674 391

### DELEGACIÓN BOGOTÁ

Calle 100 # 19-61. Edificio Centro  
Empresarial 100. Oficina 801. 11001  
Colombia  
+571 5169659

### DELEGACIÓN CD. DE MÉXICO

Avenida Universidad 472,  
Narvarte Poniente. 03600  
México  
+52 (55) 84210768

### DELEGACIÓN QUITO

Avenida República E7-123 y Martín  
Carrión (esquina). Edificio Pucará  
Ecuador  
(+593) 3931480

### DELEGACIÓN LIMA

Avenida Jorge Basadre, 233,  
2º piso, San Isidro 15073  
Perú  
(01) 496 – 8095

[unir.net/executive-masters](http://unir.net/executive-masters) | +34 915 674 391

