



# MBA + Programa Superior Universitario en Emprendimiento

Conviértete en un profesional emprendedor, capaz de crear, dirigir y gestionar empresas con una visión estratégica en los nuevos modelos de negocio del entorno digital.



**EXÁMENES PRESENCIALES U ONLINE** Al final de cada cuatrimestre [Ver sedes](#)



**RAMA DE CONOCIMIENTO**  
Facultad de Economía y Empresa



**METODOLOGÍA**  
Educación 100% online



**CLASES ONLINE EN DIRECTO**



**TUTOR PERSONAL**

### Información General del MBA Oficial



**DURACIÓN**  
1 año académico



**CRÉDITOS ECTS 60**

### Información General del Programa Superior Universitario en Emprendimiento



**DURACIÓN**  
Durante el 2º cuatrimestre



**CRÉDITOS ECTS 12**

[Infórmate de nuestros descuentos con tu asesor](#)

**En el actual contexto global, las empresas demandan directivos capaces de liderar la imparable tendencia de la digitalización de los negocios tradicionales.** Este MBA con Especialización en Emprendimiento de UNIR, **te prepara para convertirte en un experto en la dirección y gestión de empresas, con capacidad para crear tu propio negocio en el nuevo entorno digital.**

Para un alumno de MBA, sumar el conocimiento sobre cómo poner en marcha un nuevo negocio o startups, le permite tener una visión más completa de la estrategia de las organizaciones, donde **cada vez el peso de los perfiles multidisciplinares y emprendedores tiene mayor valor.**

Los profesores, grandes expertos de diferentes sectores, te contarán su visión y las mejores **'best practices'** para que pongas en marcha ideas, productos o servicios y lances tu propio negocio en un mercado global.

## **Al finalizar obtendrás una doble titulación:**

- Máster Universitario en Dirección y Administración de Empresas (MBA)
- Programa Superior Universitario en Emprendimiento

## **Objetivos del Máster**

El **MBA Oficial** tiene el objetivo de aportarte una **visión global de las organizaciones**, siendo capaz de comprender la relación entre los distintos departamentos que las componen: finanzas, dirección general, dirección comercial y de marketing, procesos, etc.

El Programa Superior Universitario en Emprendimiento es un curso de Experto Universitario que completa tu formación MBA, dotándote de la visión emprendedora necesaria para afrontar nuevos retos y **gestionar proyectos de la empresa** desde una perspectiva innovadora. Además, aprenderás los aspectos legales esenciales para crear tu propia empresa.

Con este doble postgrado conseguirás:

- Adquirir una **visión general e integral de las diferentes áreas de una organización**
- **Obtener habilidades en Inteligencia Artificial** para innovar y mejorar estrategias empresariales
- Potenciar tus **habilidades y competencias directivas**
- Desarrollar nuevos proyectos como **emprendedor**
- Gestionar y conocer los **mercados internacionales**
- Gestionar empresas en el **entorno digital**
- Aportar valor en la **toma de decisiones**
- Definir estrategias acordes a los objetivos empresariales
- **Minimizar la incertidumbre en el lanzamiento de nuevos proyectos profesionales** llegando y enamorando al cliente a través de técnicas de comercialización, marketing y comunicación digital
- Realizar una ronda de financiación con un **test de lanzamiento** para tu nueva empresa

# Plan de estudios

## MBA Oficial

### Primer cuatrimestre (30 ECTS)

- ▶ Dirección Estratégica (6 ECTS)
- ▶ Dirección de la Innovación: la Transformación Empresarial (6 ECTS)
- ▶ Marketing Integral (6 ECTS)
- ▶ Control de Gestión y Presupuestario (6 ECTS)
- ▶ Dirección de Personas y Gestión del Talento (6 ECTS)

### Segundo cuatrimestre (30 ECTS)

- ▶ Finanzas en un Entorno Digital (6 ECTS)
- ▶ Dirección de Operaciones y Logística (6 ECTS)
- ▶ Prácticas Externas\* (6 ECTS)
- ▶ Trabajo Fin de Máster (12 ECTS)

# Programa Superior Universitario en Emprendimiento

## Inspiración e Ideación del Nuevo Negocio (1 ECTS)

- ▶ Nuevos Modelos de Negocio
- ▶ Análisis de Casos de Éxitos Nacionales e Internacionales
- ▶ Tengo una Idea: Creatividad e Ideación
- ▶ Diseño del Modelo de Negocio

## Desarrollo de Clientes y Test de Lanzamiento (3 ECTS)

- ▶ Metodología Lean Startup
- ▶ Sesión presencial: Lean Startup
- ▶ Cómo Hacer un Test de Lanzamiento

## Gestión, Inversión y Financiación (1 ECTS)

- ▶ Gestión Económica del Negocio
- ▶ Cómo Preparar y Realizar una Ronda de Financiación

## Puesta en Marcha (1 ECTS)

- ▶ Mindfulness e Inteligencia Emocional
- ▶ Metodologías Ágiles
- ▶ Aspectos Legales Claves para Todo Emprendedor
- ▶ Estrategias de Comercialización y Ventas
- ▶ Aspectos Claves del Marketing Digital: Cómo Llegar a tu Cliente
- ▶ Por qué y Cuándo Crear una Estrategia de Comunicación
- ▶ Nuevas Tecnologías al Servicio del Negocio: Cuándo y Cuál Utilizar

## Talleres de Emprendimiento Avanzado Vinculados al TFM (6 ECTS)

## Dirección y profesorado

El claustro del MBA está compuesto por reputados Doctores Acreditados por ANECA y por directivos en activo de reconocido prestigio en importantes empresas. Un claustro que aporta una larga trayectoria docente en la formación de mandos intermedios y directivos, en empresas de todo el mundo.



### **Eva Asensio**

*Directora del MBA.  
Decana de la facultad  
de Economía y Empresa  
Directora de Innovación  
del grupo Proeduca*

**Formación:** Licenciada y Doctora en Ciencias

Económicas y Empresariales por la Universidad Complutense de Madrid, España. Máster en Humanidades en la Universidad Francisco De Vitoria, España.

**Experiencia:** La doctora Asensio se ha desempeñado durante más de 20 años como consultora en destacados proyectos de innovación en empresas, fundaciones y organismos públicos y privados. Cuenta con una dilatada experiencia docente en universidades públicas y privadas en el área de Empresa.

Es autora de manuales, libros y numerosas piezas de investigación en áreas como la economía internacional y las relaciones exteriores; la economía monetaria; el mercado de trabajo y las relaciones laborales. También en las áreas de RSC; gestión del conocimiento y del talento; en sistemas de gestión de calidad; y proyectos de I+D+i en el ámbito de la empresa.

[Ver claustro completo](#)

# Inteligencia Artificial Generativa: potencia tu perfil profesional

## La Clave para una Toma de Decisiones Ágil y Productiva

En el mundo empresarial actual, la Inteligencia Artificial Generativa (IAG) es clave para la toma de decisiones, la mejora de la productividad y de la creatividad.

La continua formación y adaptación es la única vía para no quedarse atrás y liderar el cambio. Durante el máster participarás en talleres de IA donde te capacitarás para anticipar oportunidades, optimizar estrategias y automatizar tareas repetitivas, permitiendo un enfoque en proyectos de alto valor. Además, aprenderás a generar contenido innovador y a mejorar la colaboración en equipo.

Utilizarás la IA con dos finalidades claras:

- **Generar ideas y soluciones innovadoras.** Explorarás técnicas avanzadas sobre como interrogar y conversar con IA Generativa para obtener información valiosa. Aprenderás cómo dominar la síntesis estratégica y análisis directivos, aprovechando la IA para generar ideas y soluciones creativas que impulsen tu negocio.
- **Perfeccionar habilidades en la creación de resúmenes ejecutivos.** Aprenderás cómo utilizar el resumen ejecutivo como una herramienta poderosa para la toma de decisiones, mediante la comparativa de escenarios y la identificación de impactos potenciales.



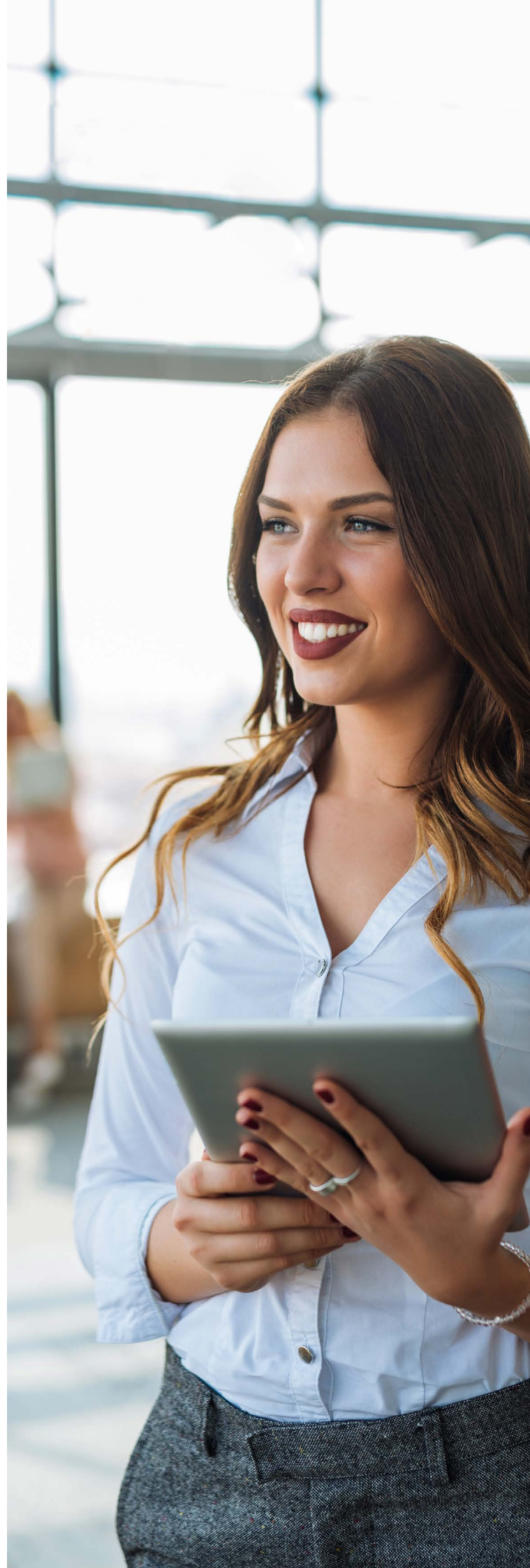
## Salidas profesionales

El MBA con el Programa Superior Universitario en Emprendimiento te permitirá acceder a puestos de mayor responsabilidad y consolidar tu estabilidad laboral y remuneración. Al finalizar tus estudios, tendrás la capacidad de crear y liderar cualquier organización y conocer todos los ámbitos y departamentos que componen una empresa.

El Programa Superior Universitario en Emprendimiento sumada al MBA potencia tu perfil, y te permite conocer aspectos claves para tu futuro profesional como emprendedor:

- Clientes: serás capaz de identificar sus necesidades a través de diferentes metodologías y a poner en marcha un test de lanzamiento eficaz.
- Gestión económica: descubrirás cómo darle viabilidad al proyecto y buscar financiación de diferentes inversores.
- Lanzamiento de productos: aprenderás a poner en marcha ideas o servicios en un mercado global, marcado por una enorme competencia y en el que las cosas cambian a una velocidad vertiginosa.
- Adaptación al mercado: conocerás las metodologías ágiles que te permitirán pivotar rápidamente para adaptarte a los cambios en el sector económico y el mundo de la empresa.

Además, hoy en día la posibilidad de emprendimiento no se limita a jóvenes emprendedores: las grandes multinacionales y las nuevas organizaciones necesitan incluir en su plantilla intra-emprendedores que lideren y lleven a cabo proyectos para renovar su estructura y mejorar su capacidad.





# Un nuevo concepto de universidad online

La Universidad Internacional de La Rioja, universidad con docencia 100% online, se ha consolidado como solución educativa adaptada a los nuevos tiempos y a la sociedad actual. El innovador modelo pedagógico de UNIR ha conseguido crear un nuevo concepto de universidad en el que se integran aspectos tecnológicos de última generación al servicio de una enseñanza cercana y de calidad. La metodología 100% online permite a los alumnos estudiar estén donde estén, interactuando, relacionándose y compartiendo experiencias con sus compañeros y profesores. Actualmente UNIR cuenta con:

- ▶ Más de 41.000 alumnos.
  - ▶ Más de 10.000 alumnos internacionales.
  - ▶ Presencia en 90 países de los 5 continentes.
  - ▶ Más de 130 títulos de Grado y Postgrado.
  - ▶ Más de 4.000 convenios de colaboración firmados para dar cobertura de prácticas a nuestros estudiantes.
- UNIR es una universidad responsable con la cultura, la economía y la sociedad. Este compromiso se materializa a través de la Fundación UNIR.

Además, UNIR se ha expandido a Latinoamérica y desde 2014 está activa UNIR México, la primera universidad online con clases en directo del país y con sede oficial en México D.F.

# Metodología

## Descubre la metodología del MBA + Programa Superior Universitario en Emprendimiento.

Frente a las metodologías tradicionales de otras universidades, en la Facultad de Economía y Empresa de UNIR utilizamos la metodología Impact Learning, que garantiza una excelente experiencia de aprendizaje adaptada a los retos de un entorno cambiante en constante evolución.

Con nuestro método de estudio, personalizado y eficaz, podrás asistir a las clases y compaginar tus estudios con tu vida personal y con tu trabajo con la máxima flexibilidad.

La metodología Impact Learning se basa en estos **cuatro pilares**:

### 1. Aprendizaje experiencial

- **Clases online diarias en vivo y en directo:** impartimos clases durante todos los días de la semana, pero si no puedes asistir o te quedas con dudas, podrás acceder a cualquiera de ellas en diferido las veces que necesites. Contarás con 21 sesiones online de alto impacto por asignatura de 45 minutos de duración en las que podrás interactuar en directo con el profesor.
- **Laboratorios y workshops virtuales en directo:** talleres especializados por titulación para profundizar en las últimas tendencias profesionales y las herramientas más innovadoras del mercado.
- **Actividades prácticas:** inspiradas en la simulación de entornos reales de aprendizaje que te preparan para la realidad empresarial:
  - » *Método del caso:* una metodología de aprendizaje basada en el learning by doing (aprender haciendo), utilizada por universidades de prestigio como Harvard y Stanford, que te forma para la toma de decisiones estratégicas en las empresas a través de la resolución de casos reales.
  - » *Foros:* sesiones de debate y reflexión en las que se utilizan contenidos de alto impacto (casos cortos, lecturas, podcasts...).
- **Campus Virtual:** es nuestra plataforma online diseñada para optimizar tu aprendizaje, donde encontrarás todo lo que necesitas para estudiar en UNIR: las clases, los profesores, los compañeros, horarios, chats y mucho más.
- **Recursos didácticos:** tendrás acceso a distintos recursos de aprendizaje para completar tu formación como una biblioteca digital, lecturas complementarias, resúmenes con ideas clave, tests de autoevaluación, etc.

## 2. Aprendizaje por competencias - huella UNIR:

Además de las competencias profesionales específicas vinculadas a cada titulación (hard skills), el mercado laboral demanda la adquisición de competencias transversales (soft skills) imprescindibles para cualquier profesional que se enfrente a los retos del entorno actual.

En todos nuestros programas encontrarás la **Huella UNIR**, un conjunto de módulos específicos que con los que desarrollarás tus competencias transversales, como liderazgo, gestión del tiempo, comunicación eficaz, gestión de proyectos, etc.

## 3. Seguimiento y networking:

En UNIR te acompañamos siempre:

- **Tutor personal:** desde el primer día te asignaremos un tutor personal que estará en contacto contigo por teléfono y por email para apoyarte y ayudarte con cualquier duda que te pueda surgir.
- **Profesores:** seguirán los progresos de tu aprendizaje y te ayudarán siempre que lo necesites a través del Coaching grupal, Feedback individual, y en la sesión grupal para la preparación del examen.
- **Networking:** podrás desarrollar un networking activo que te dará la posibilidad de establecer relaciones con personas de cualquier parte del mundo con intereses profesionales comunes, mediante los espacios de debate, paneles de experto, chats, etc.

## 4. Aprendizaje personalizado:

En un MBA entran estudiantes con experiencia profesional muy diversa. Para que la experiencia aprendizaje sea la adecuada, es necesario crear grupos homogéneos en cuanto a experiencia profesional, aunque heterogéneos en cuanto a la titulación de origen. Por este motivo somos la única universidad online que crea equipos de alto rendimiento.

## Criterios de admisión

UNIR ha establecido los siguientes criterios de admisión para el Máster en Dirección y Administración de Empresas:

- Criterio dominante de admisión: se valorará la media del expediente académico.
- Formación académica: se dará prioridad a los titulados superiores en Económicas, Ciencias Empresariales e Ingenierías Superiores otras titulaciones como, Física, Matemáticas, etc., seguido de los Ingenieros Técnicos Industriales, de Informática y Telecomunicaciones.
- En caso de igualdad se dará prioridad al conocimiento de idiomas.
- En caso de igualdad se respetará la cronología de llegada de la solicitud.
- En caso de que la demanda supere la oferta se valorará especialmente:
- Experiencia profesional en años de experiencia con certificado de vida laboral.
- Que el candidato haya escrito y publicado algún artículo de investigación, en un congreso o en una revista científica, sobre un tema relacionado con el Máster.

## Perfil recomendado

Se recomienda que el estudiante que quiera realizar el Máster en Dirección y Administración de Empresas de UNIR, además de los requisitos previos de acceso que señalan la Ley, que reúna el siguiente perfil:

- Actitud abierta y capacidad de análisis.
- Dominar las herramientas matemáticas básicas para el estudio y aplicación de las finanzas y la economía.
- Capacidad de comunicación, relación social y trabajo en equipo.
- Autodisciplina.

## Pasos para optar a la Admisión en el máster



## Proceso de admisión

1. Para solicitar plaza en el Master el alumno deberá ponerse en contacto con un asesor de UNIR que verifique que cumples los requisitos mínimos de acceso. Además, le ayudara asesorándole sobre el Master.
2. Envía la Solicitud de Admisión debidamente cumplimentada.
3. Deberás aportar copia de la siguiente documentación:
  - » Expediente académico (Certificado Académico Personal)
  - » Curriculum vitae actualizado
  - » Opcional: carta de recomendación
4. La solicitud y documentación será analizada y se decidirá si, adicionalmente, es necesario realizar una entrevista personal.
5. La Universidad te comunicará si has sido o no admitido. En caso positivo, te indicará cómo proceder para formalizar la reserva de plaza y matrícula.

## Cómo matricularse

En el caso de que hayas sido admitido en el MBA, el asesor:

- Te indicará la documentación que deberás aportar, debidamente compulsada (autenticada) para matricuarte.
- Te facilitará el formulario de matrícula que deberás cumplimentar con la forma de pago más adecuada a tus necesidades.
- Recibirás las claves de acceso al aula virtual.
- Podrás comenzar el máster, organizándote a tu manera.



**RECTORADO LOGROÑO**

Avenida de la Paz, 137  
26006. La Rioja  
España  
+34 941 210 211

**DELEGACIÓN MADRID**

Calle de García Martín, 21  
28224. Pozuelo de Alarcón  
España  
+34 915 674 391

**DELEGACIÓN BOGOTÁ**

Calle 100 # 19-61. Edificio Centro Em-  
presarial 100. Oficina 801. 11001  
Colombia  
+571 5169659

**DELEGACIÓN CD. DE MÉXICO**

Avenida Universidad 472,  
Narvarte Poniente. 03600  
México  
+52 (55) 70055758

**DELEGACIÓN QUITO**

Avenida República E7-123 y Martín  
Carrión (esquina). Edificio Pucará  
Ecuador  
(+593) 3931480

**DELEGACIÓN LIMA**

José Gabriel Chariarse, 415  
San Antonio. Miraflores  
Perú  
(01) 496 – 8095

[unir.net](http://unir.net) | +34 941 209 743

