



# Doble Máster en Psicología General Sanitaria + Intervención Psicológica en Niños y Adolescentes



#### **DURACIÓN**

2 años o 2 años y medio académico



#### **EXÁMENES PRESENCIALES U ONLINE**

Al final de cada cuatrimestre  
*[Ver sedes](#)*



#### **CRÉDITOS ECTS**

150 ECTS



#### **RAMA DE CONOCIMIENTO**

Salud



#### **METODOLOGÍA**

Educación 100% online



#### **CLASES ONLINE EN DIRECTO**



#### **MENTOR PERSONAL**

*[Infórmate de nuestros descuentos con tu asesor](#)*

**El Doble Máster en Psicología General Sanitaria + Intervención Psicológica en Niños y Adolescentes de UNIR se sitúa entre las mejores opciones de formación especializada para psicólogos.**

Este programa te prepara para ejercer como psicólogo general sanitario y especializarte en la atención psicológica de la población infanto-juvenil, dotándote de una visión integral de la salud mental y las herramientas necesarias para abordar trastornos psicológicos en diferentes contextos clínicos y educativos.

Primero, te formarás en Psicología General Sanitaria a distancia. Este programa te aportará las siguientes características diferenciales para afrontar el ejercicio profesional desde un enfoque práctico y convertirte en un psicólogo altamente cualificado:

- Habilidades para el Ejercicio de la Psicología Sanitaria. A lo largo del Máster desarrollarás competencias esenciales como la evaluación y diagnóstico clínico, habilidades terapéuticas y comunicación con pacientes y familias, aspectos clave demandados por centros de salud mental y consultorías psicológicas.
- Simulaciones y casos clínicos. Mediante el uso del Examen Clínico Objetivo Estructurado (ECO) , pondrás en práctica técnicas avanzadas de diagnóstico e intervención, preparándote para afrontar situaciones reales con eficacia.
- Acceso a bases de datos científicas. Dispondrás de acceso a NeuronUp para fundamentar tus intervenciones en la mejor evidencia disponible.

- Visión Integral de la Psicología. Mediante entrevistas a expertos del sector, obtendrás una visión general de las diferentes áreas de intervención psicológica.
- Esta titulación te da acceso a masterclass con expertos en la materia en el ámbito nacional e internacional, así como sesiones con reconocidos ponentes especializados en salud mental de organizaciones claves como Grupo ITA o Plena Inclusión.



- Contenidos actualizados y prácticos: docencia 100% online con metodologías innovadoras basadas en evidencia científica.
- Además, el máster cuenta con un doble aval institucional que refuerza la importancia de estos estudios: por un lado, Autismo Sevilla, y por otro, el Consorcio de Neuropsicología Clínica.



## Objetivos

El objetivo del Doble Máster en Psicología General Sanitaria + Intervención Psicológica en Niños y Adolescentes es ofrecer una formación completa que habilite a los estudiantes para ejercer la profesión de psicólogo en el ámbito sanitario, al mismo tiempo que se especializan en la intervención psicológica en la población infanto-juvenil. Este programa responde a la creciente demanda de profesionales capacitados para abordar los desafíos emocionales y psicológicos de niños y adolescentes en diversos contextos.

Al finalizar el programa, obtendrás un doble título. El primero, el Máster Universitario en Psicología General Sanitaria, que te habilitará para ejercer como psicólogo en el ámbito clínico, realizando evaluaciones, diagnósticos y tratamientos psicológicos en diversas instituciones.

Además, recibirás el título de Máster en Intervención Psicológica en Niños y Adolescentes, especializándote en el tratamiento de trastornos emocionales y conductuales en la infancia y adolescencia, diseñando intervenciones terapéuticas personalizadas en diferentes contextos educativos y clínicos.

## Examen Clínico Objetivo Estructurado (ECOPE)

A través de simulaciones de casos reales, te enfrentarás a situaciones clínicas donde pondrás en práctica tus conocimientos y habilidades. Contarás con la guía de docentes especializados que te proporcionarán toda la información necesaria para abordar los desafíos de la profesión. Además, cada asignatura del Máster en Psicología Clínica incorpora ejercicios prácticos que te permitirán aplicar la teoría en contextos reales.

# Plan de estudios

## Primer cuatrimestre (48 ECTS)

- ▶ Psicología General Sanitaria. Fundamentos Científicos y Profesionales (6 ECTS)
- ▶ Evaluación y Psicodiagnóstico. Entrevista y Propuesta Terapéutica (6 ECTS)
- ▶ Habilidades del Psicólogo y Técnicas Básicas de Intervención (6 ECTS)
- ▶ Asignatura Optativa 1 (6 ECTS)
- ▶ Asignatura Optativa 2 (6 ECTS)
- ▶ Características de las Intervenciones en Niños y Adolescentes (6 ECTS)
- ▶ Técnica y Estrategias de Intervención en Niños y Adolescentes (6 ECTS)
- ▶ Intervención en Trastornos de Ansiedad y Trastorno Obsesivo Compulsivo (TOC) en Niños y Adolescentes (6 ECTS)

## Segundo cuatrimestre (42 ECTS)

- ▶ Intervención Psicológica en Niñez y Adolescencia (6 ECTS)
- ▶ Intervención Psicológica en Adultos (6 ECTS)
- ▶ Intervención Psicológica en Tercera Edad (6 ECTS)
- ▶ Prácticas Académicas Externas en Psicología General Sanitaria (12 ECTS)
- ▶ Trastornos del Espectro Autista (6 ECTS)
- ▶ Intervención en otros Trastornos (6 ECTS)

## Tercer cuatrimestre (42 ECTS)

- ▶ Tratamiento Psicológico de la Depresión y otros Trastornos del humor en niños y adolescentes (6 ECTS)
- ▶ Trastorno de Déficit de Atención e Hiperactividad (tdah). Trastornos Negativista - desafiante y de conducta. (6 ECTS)
- ▶ Prácticas Académicas Externas en Psicología General Sanitaria (18 ECTS)
- ▶ Trabajo Fin de Máster (PGS) (12 ECTS)

## Cuarto cuatrimestre (18 ECTS)

- ▶ Prácticas Académicas Externas (IPNA) (6 ECTS)
- ▶ Trabajo Fin de Máster (IPNA) (12 ECTS)

**Total: 150 créditos**

## Dirección y profesorado

El claustro de UNIR está compuesto por profesionales con amplia experiencia tanto académica como laboral, capaces de trasladar sus conocimientos a las aulas.



**Isabel Morales Gil**

*Directora académica*

Doctora en ciencias biomédicas por la Universidad Complutense

de Madrid. Especializada en psicología forense y atención a pacientes. Máster en Terapias de Tercera Generación. Acreditada en la figura de PAD por ANECA.



**Paula Villena Bolinches**

*Docente UNIR*

Licenciada en Psicología por la U. Complutense de Madrid. Formación

de Posgrado en Psicología Infantojuvenil y Neuropsicología. Acreditada como Psicóloga General Sanitaria y Neuropsicóloga. Más de diez años de experiencia en Trastornos del Espectro Autista (T.E.A.).

[Ver claustro completo](#)

## Salidas Profesionales

Al finalizar el Máster en Psicología General Sanitaria, contarás con un perfil altamente cualificado para desenvolverte en diversas áreas de la psicología, con un enfoque práctico y avanzado en los siguientes campos:

- Habilitación para la profesión titulada y regulada de Psicólogo General Sanitario.
- Evaluación e intervención de problemas individuales, familiares y de pareja en diversos dispositivos asistenciales, lo que te permitirá abordar situaciones complejas de manera integral.
- Investigación y evaluación psicológica enfocada en aspectos del comportamiento y la actividad de las personas que inciden en la promoción y mejora de su salud general.

Por otro lado, al especializarte en el Máster en Intervención Psicológica en Niños y Adolescentes de UNIR, habrás adquirido las siguientes competencias:

- Comprender las características psicológicas diferenciales de cada etapa del desarrollo infantil y adolescente, así como las técnicas de exploración psicológica más adecuadas para cada fase.
- Identificar las patologías principales que pueden presentarse en la infancia y adolescencia, comprendiendo sus particularidades y su evolución.

- Aplicar intervenciones psicológicas basadas en la evidencia científica, específicamente para tratar los trastornos psicopatológicos más comunes en niños y adolescentes.
- Establecer una relación adecuada con las familias, promoviendo una comunicación efectiva y coordinando con los centros escolares para asegurar el bienestar integral del menor.

Este enfoque integral te permitirá abordar los desafíos de la psicología en el ámbito sanitario y en el trabajo con niños y adolescentes, preparándote para ofrecer soluciones personalizadas y efectivas.

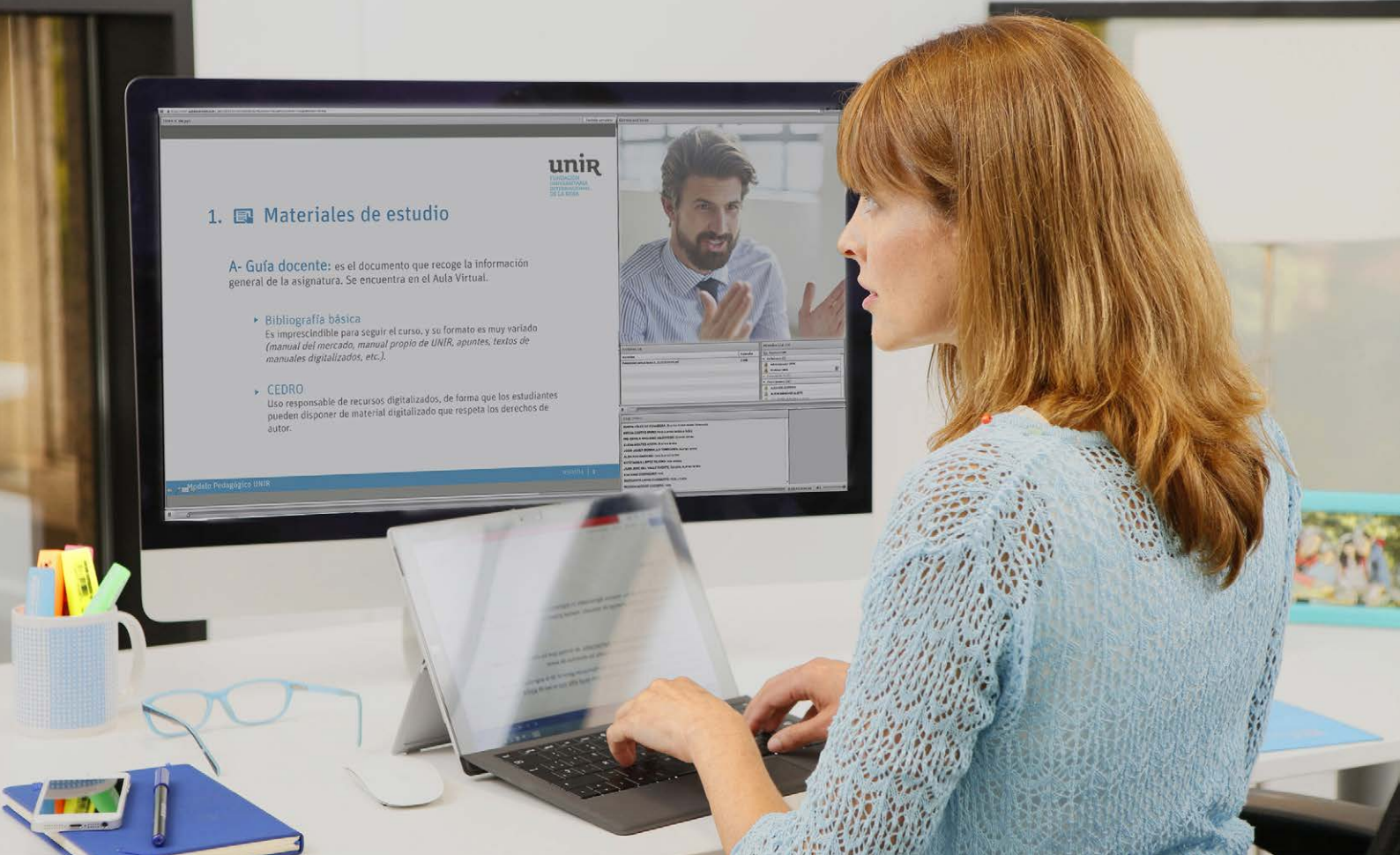


# Un nuevo concepto de universidad online

La Universidad Internacional de La Rioja, universidad con docencia 100% online, se ha consolidado como solución educativa adaptada a los nuevos tiempos y a la sociedad actual. El innovador modelo pedagógico de UNIR ha conseguido crear un nuevo concepto de universidad en el que se integran aspectos tecnológicos de última generación al servicio de una enseñanza cercana y de calidad. La metodología 100% online permite a los alumnos estudiar estén donde estén, interactuando, relacionándose y compartiendo experiencias con sus compañeros y profesores. Actualmente UNIR cuenta con:

- ▶ Más de 60.000 egresados.
- ▶ Más de 41.000 alumnos.
- ▶ Más de 10.000 alumnos internacionales.
- ▶ Presencia en 90 países de los 5 continentes.
- ▶ Más de 250 títulos universitarios.
- ▶ Más de 4.000 convenios de colaboración firmados para dar cobertura de prácticas a nuestros estudiantes. UNIR es una universidad responsable con la cultura, la economía y la sociedad. Este compromiso se materializa a través de la Fundación UNIR.

Además, UNIR se ha expandido a Latinoamérica y desde 2014 está activa UNIR México, la primera universidad online con clases en directo del país y con sede oficial en México D.F.



## Metodología



### Clases online en directo

Ofrecemos a los estudiantes la posibilidad de asistir todos los días a **clases online en directo**. Durante estas sesiones los alumnos podrán interactuar con el profesor y resolver sus consultas en tiempo real, compartiendo conocimientos y experiencias. El ritmo formativo se adapta, en la medida de lo posible, a las necesidades de cada grupo de alumnos. La no asistencia a una clase en directo no implica perderla. Todas las sesiones se pueden ver **en diferido**, tantas veces como se quiera. Así, no se perjudica a los alumnos que no puedan seguir la clase en directo.



### Recursos didácticos

El Campus Virtual de UNIR proporciona una **gran variedad de contenidos** con los que preparar cada asignatura. Estos materiales están organizados de manera que faciliten un aprendizaje ágil y eficaz. De este modo, se puede acceder a los temas que desarrollan los contenidos del programa, ideas clave de cada tema (elaboradas por el profesorado de la asignatura), material audiovisual complementario, actividades, lecturas y test de evaluación.

Además, se tendrá acceso a **clases magistrales** sobre temas concretos y se podrá participar en foros, chats y blogs en los que se interactúa con profesores y compañeros ampliando conocimientos y resolviendo posibles dudas.



## Mentor personal

En UNIR, cada alumno cuenta con un tutor personal desde el primer día, **siempre disponible** por teléfono o email. El papel del tutor es fundamental en la trayectoria de cada estudiante ya que es el mayor nexo de unión con la universidad y su punto de referencia durante el proceso formativo.

El tutor ofrece una **atención personalizada** haciendo un seguimiento constante de cada alumno.

- Resuelve dudas sobre gestiones académicas, trámites o dudas concretas de asignaturas.
- Ayuda a la planificación del estudio para que se aproveche mejor el tiempo.
- Recomienda qué recursos didácticos de la plataforma utilizar en cada caso.
- Se implica con los estudios de los alumnos para ayudarles a superar cada asignatura.



## Sistema de evaluación

Para valorar el nivel de logro de los objetivos obtenidos en el Máster es necesario evaluar las competencias adquiridas durante el estudio. La evaluación final del aprendizaje se realiza teniendo en cuenta la calificación obtenida en los siguientes puntos.

- Evaluación continua (resolución de casos prácticos, participación en foros, debates y otros medios colaborativos y test de evaluación).
- Examen presencial final.
- Trabajo Fin de Máster.

## Información de acceso

### Requisitos

- Para acceder al Doble Máster de Psicología General Sanitaria + Intervención Psicológica en Niños y Adolescentes de UNIR debes estar en posesión del título de Grado en Psicología.
- En caso de contar con la Licenciatura en Psicología anterior a 2018, es necesario que hayas cursado 90 ECTS sanitarios. Para ello, debes haber cursado la mención en Psicología de la Salud.

### Criterios específicos

Si el número de solicitudes de plaza que cumplen con los requisitos recogidos en las vías de acceso exceda al número de plazas ofertadas, la resolución de las solicitudes de admisión tendrá en cuenta los siguientes criterios de valoración:

- Nota media del expediente académico de la titulación que da acceso al título: 80%.

## Cómo matricularse

- Completa el **formulario de preinscripción**.
- Recibe la llamada de un **asesor personal**, que verifica que cumples los requisitos exigidos y te ayuda a elaborar tu plan de estudios personalizado (convalidaciones, nº de créditos, etc.).
- Envía la documentación requerida para formalizar la admisión, debidamente compulsada y espera la confirmación.
- Cumplimenta la matrícula\* con la forma de pago más adecuada a tus necesidades.
- Recibe tu clave de acceso al AULA VIRTUAL y comienza el curso organizándote a tu manera. **Consulta más información y precios de matrícula.**

\* Un asesor te facilitará el acceso al formulario de matrícula.

## Precios y formas de pago

No existe **ningún coste de inscripción adicional** en concepto de apertura ni por gestión de matrícula.

UNIR ofrece **descuentos por el pago al contado** y por **matriculación de curso completo** (60 ECTS).

Consulta las **tablas de descuentos y ayudas** en la página de **cómo matricularse**. Nuestros asesores te aconsejarán para seleccionar la opción que más se ajuste a tus necesidades y posibilidades.

El **importe** de la matrícula **incluye** tanto la **formación** como el **acceso al aula virtual**, el uso de las **herramientas de estudio y comunicación**, y los **materiales interactivos**.

No se incluyen los materiales de terceros como libros de texto, aunque podrás conseguirlos a través de UNIR en condiciones especiales.

Existen otros conceptos de carácter administrativo como certificados, expedición de título, Suplemento Europeo al Título, duplicados, etc., cuyas tasas se pueden consultar en la web.

## Becas y ayudas

UNIR ha diseñado un programa de becas y ayudas para que puedas estudiar y graduarte con nosotros.

Ofrecemos **ayudas y descuentos** para diferentes situaciones personales y laborales:

- Diversidad funcional.
- Desempleados.
- Pronto pago.
- Descuentos por reserva de plaza.

Nuestros **asesores personales** están siempre a tu disposición para guiarte sobre cualquiera de estas becas o ayudas.

## Reconocimientos

UNIR cuenta con una Comisión de Transferencia de Créditos que es la responsable de realizar las convalidaciones pertinentes. Llámanos y **un asesor analizará tu caso particular.**

Según la normativa que establece UNIR, **se podrán reconocer:**

- Créditos de formación básica procedentes de la misma rama de conocimiento.
- Créditos obtenidos en otras materias de formación básica pertenecientes a la rama de conocimiento del título al que se pretende acceder.
- Otros créditos podrán ser reconocidos por UNIR teniendo en cuenta la adecuación entre las competencias y los conocimientos asociados a las restantes materias cursadas por el estudiante y los previstos en el plan de estudios o bien que tengan carácter transversal.
- Reconocimiento de asignaturas sólo si proviene de Máster Oficial, según establece la norma. En el caso del reconocimiento de prácticas, el alumno debe acreditar la experiencia profesional correspondiente según criterios internos. Cualquier solicitud se estudia.



**RECTORADO LOGROÑO**

Avenida de la Paz, 137  
26006. La Rioja  
España  
(+34) 941 210 211

**DELEGACIÓN MADRID**

Calle de García Martín , 21  
28224. Pozuelo de Alarcón  
España  
(+34) 915 674 391

**DELEGACIÓN BOGOTÁ**

Calle 100 No. 19-61 piso 8º  
Bogotá  
Colombia  
(+57) 601 7056600

**DELEGACIÓN CD. DE MÉXICO**

Av. Universidad 472, Col. Vértiz Narvarte,  
Alc. Benito Juárez, 03600 CDMX  
México  
+52 (55) 88393963

**DELEGACIÓN QUITO**

Av. República E7-123 y Martín Carrión  
(esquina). Edificio Pucará. Quito  
Ecuador  
(+593) 964256599

**DELEGACIÓN LIMA**

Av. Jorge Basadre 233, 2º  
piso, San Isidro 15073. Lima  
Perú  
(+51) 1 5155505

[unir.net](http://unir.net) | +34 941 209 743

