



Máster de Formación Permanente en  
Medicina Interna de Pequeños Animales



# Máster de Formación Permanente en Medicina Interna de Pequeños Animales

## Índice

- Presentación \_\_\_\_\_ pág. 3
- Por qué UNIR recomienda  
este programa \_\_\_\_\_ pág. 4
- Un nuevo concepto de  
universidad online \_\_\_\_\_ pág.6
- Programa \_\_\_\_\_ pág.7

## Carta de Presentación

**“Es especialmente importante estar al día de las novedades e innovaciones en el diagnóstico”**



Rafael Mazo Torres  
DIRECTOR DEL PROGRAMA

De todas las áreas científicas de la Medicina Veterinaria, la Medicina Interna es el área más extensa, y así sucede en la práctica clínica diaria, la mayoría de los síndromes que presentan nuestros pacientes están dentro de esta área. Es por ello que es especialmente importante tener los conocimientos básicos bien asentados y estar al día de las novedades e innovaciones en el diagnóstico y el tratamiento de las principales patologías.

El Máster en Medicina Interna de Pequeños Animales ofrece un conocimiento específico y avanzado en el ámbito de la medicina veterinaria, que facilitará el desempeño óptimo en la práctica clínica, perfeccionando el enfoque y planteamiento de los casos clínicos y desarrollando las competencias, habilidades y aptitudes necesarias para alcanzar la excelencia asistencial con los pacientes.

El programa ofrece una **formación completa con todos los protocolos, procesos y procedimientos clínicos**, que fundamentados en la Medicina basada en la evidencia han demostrado ser los más adecuados por su eficacia en los pacientes más comprometidos. Toda la formación que recibas tendrá un enfoque práctico aplicable en la práctica clínica diaria.

Además de plantear los casos clínicos con un rigor clínico impecable, serás capaz de realizar con éxito un amplio conjunto procedimientos clínicos; **te enseñaremos a generar valor en todos los procedimientos asistenciales para ser capaz de transmitirlo con éxito en la comunicación con los clientes.**

Con la metodología de enseñanza “online” podrás compaginar tus estudios con otras actividades; contarás con una atención personalizada por parte de nuestros tutores y profesores y formarás parte de equipos de trabajo en los que recibirás un aprendizaje adicional con el trabajo en equipo

**Complementarás tu formación con estancias de formación clínica práctica en los mejores Centros Veterinarios de España y Portugal.**

**Además, tendrás acceso prioritario a la bolsa de trabajo de las Clínicas y Hospitales de VetPartners España.**

**vetPartners**  
España

## Por qué UNIR recomienda este programa

La Medicina Interna es el pilar fundamental en el que se basa la práctica de la profesión de Veterinaria, siendo además una disciplina que abarca muchas otras especialidades, otorgando así al experto, una visión 360º de las necesidades del animal.

Con el **Máster en Medicina Interna de Pequeños Animales de UNIR** desempeñarás de manera óptima la práctica clínica, perfeccionarás el enfoque de los casos clínicos y desarrollarás las competencias necesarias para alcanzar la excelencia asistencial de los pacientes.

## Objetivos

- **Aplicar los conocimientos en la clínica diaria de manera profesional** y desarrollar competencias que te permitan establecer y defender argumentos y resolver los problemas que se plantean en tu área de estudio.
- Detectar e interpretar los datos relevantes que te permitan **emitir juicios con consistencia científica**.
- **Desarrollar las habilidades de comunicación necesarias**.
- Desarrollar las habilidades necesarias para **actualizar tus conocimientos** y emprender estudios posteriores con un alto grado de autonomía.
- Ser capaz de realizar la prevención y tratamiento de las enfermedades de los pequeños animales, teniendo **conocimientos amplios de las zoonosis**.
- Desarrollar la **práctica profesional con respeto a los otros profesionales**.

## Datos Clave

**1 AÑO**

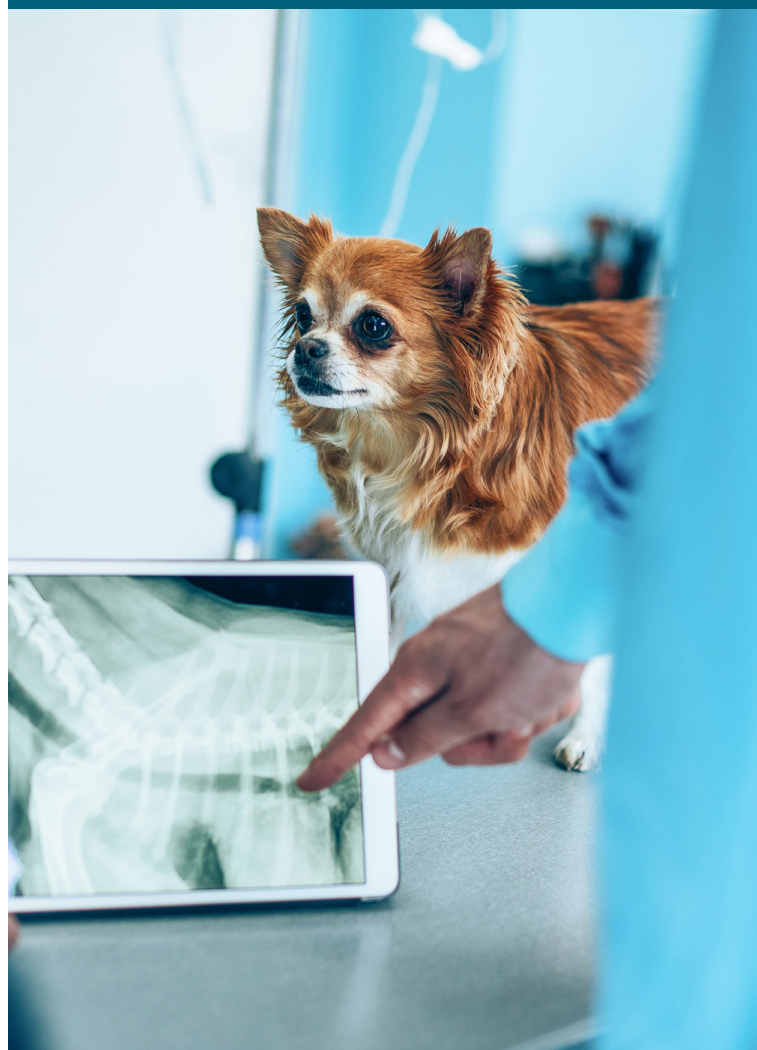
**METODOLOGÍA 100% ONLINE**

**SALIDAS PROFESIONALES**

- Veterinario dedicado a la clínica de pequeños animales.

**DIRIGIDO A**

- Licenciados o Graduados en Veterinaria







### FLEXTIME

Nos adaptamos a tu disponibilidad horaria permitiéndote acceder y participar en directo a las sesiones online, a los foros de discusión, así como a los materiales complementarios. Sin barreras geográficas, en cualquier momento y en cualquier lugar.



### CLAUSTRO ESPECIALIZADO

Todos nuestros ponentes son profesionales de empresas líderes, que imparten sus sesiones en base a su propia experiencia, lo que aporta una visión real del mercado.



### NETWORKING INTERNACIONAL

Podrás conocer al resto de participantes de España y Latinoamérica con los que te pondremos en contacto de forma presencial y/o virtual a lo largo del curso.



### LEARNING BY DOING

Aplicarás todos los conocimientos gracias al aprendizaje adquirido en sesiones prácticas. Trabajarás en grupos dirigidos por especialistas, donde podrás fomentar el Networking e intercambiar experiencias.



### SESIONES ONLINE EN DIRECTO

Podrás seguir e intervenir en las sesiones estés donde estés, sin necesidad de desplazamientos. Y si por algún motivo no pudieras asistir, podrás ver el material grabado en cualquier momento.



### MENTORING CONSTANTE Y PERSONALIZADO

Desde el primer día se te asignará un tutor que te acompañará y apoyará en todo momento, resolviendo todas las dudas que te puedan surgir y tratando de potenciar tus habilidades para tu desarrollo.

## Por qué elegirnos

Porque ponemos a tu disposición todo lo que necesitas para mejorar tu carrera profesional, **sin necesidad de desplazarte**, tan solo requieres de conexión a internet y un dispositivo (PC, Tablet o incluso un Móvil) para seguir el programa.

Porque con nuestro modelo pedagógico, pionero en el mercado, participarás en **clases online en directo impartidas por los mejores profesionales** de cualquier parte del mundo. Además, podrás verlas en **cualquier**

**momento y desde cualquier lugar**, ideal para compatibilizarlo con tu agenda personal y profesional.

Porque fomentamos el **NETWORKING**, clave en tu desarrollo profesional, poniéndote en contacto con ponentes y participantes de alto nivel, con los que compartirás trabajo y experiencias a través de la plataforma.

## Un nuevo concepto de Universidad online

La Universidad Internacional de La Rioja, universidad con docencia 100% online, se ha consolidado como solución educativa adaptada a los nuevos tiempos y a la sociedad actual. El **innovador modelo pedagógico de UNIR** ha conseguido crear un nuevo concepto de universidad en el que se integran aspectos tecnológicos de última generación al servicio de una enseñanza cercana y de calidad. La **metodología 100% online** permite a los alumnos estudiar estén donde estén, interactuando, relacionándose y compartiendo experiencias con sus compañeros y profesores. Actualmente UNIR cuenta con:

- Más de **41.000 alumnos**.
- Más de **10.000 alumnos internacionales**.
- Presencia en **90 países de los 5 continentes**.
- Más de **130 títulos de Grado y Postgrado**.
- Más de **4.000 convenios de colaboración** firmados para dar cobertura de prácticas a nuestros estudiantes.
- Además UNIR es una **universidad responsable con la cultura, la economía y la sociedad**. Este compromiso se materializa a través de la Fundación UNIR.



**DIRECTOR DEL MÁSTER**

### **RAFAEL MAZON TORRES**

Campus Vetpartners Manager (Training & Development Talent). Especialista en Traumatología, Cirugía Ortopédica y Cirugía de Columna. Más de 25 años de experiencia profesional en la práctica clínica, como gestor veterinario y como docente universitario. Doctor en Veterinaria por la Universidad de Zaragoza (1995-1998). Título Propio Acupuntura Veterinaria en la Universidad de Zaragoza (1997). Máster en Traumatología y Cirugía Ortopédica en Pequeños Animales por la Universidad Complutense de Madrid (2000). Máster MBA Executive Escuela de Negocios CEU Valencia (2005-2007). Advance Management Programa (APM) por el Instituto de Empresa (2022)..

## Claustro



### **Ana Paola Díaz Esteban**

Co-fundadora del Centro Veterinario y Reproductivo La Arena. Gerente del Banco de Semen Canino Congelado CLONE.



### **Christian Thomas Martí Montegú**

Director Veterinario del centro de urgencias URVET de Marbella y encargado de la formación veterinaria en emergencias y cuidados intensivos en Grupo VeterSalud.



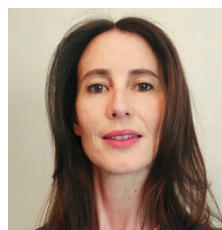
### **Eva Carrillo Lázaro**

Copropietaria y veterinaria de la Clínica Vetersalud Calahorra. Gerente Veterinario de la Clínica Vetersalud La Glorieta. Veterinaria del Hospital Vetersalud Asis.



### **Sergio Moya García**

Responsable del Servicio de Neurología del Hospital de referencia Animal Bluecare. Responsable del Departamento de Neurología del Hospital Veterinario SOS Animal.



### **Ma Cristina Santiago Rodríguez**

Responsable del servicio de diagnóstico citológico y oncología en el Hospital Vetersalud Indra





**Ángela María Huerta Lorenzo**

Responsable del Servicio de Cardiorespiratorio y Ecografía en Centro Veterinario Henares.



**Juan Carlos Serra Varela**

Responsable del Servicio de Oncología del Hospital Veterinario Puchol y profesor titular de Oncología de perros y gatos en la Universidad de Edimburgo.



**Manuel Bajo Marijuan**

Socio copropietario y veterinario responsable del servicio de oncología del Hospital de Día Vetsalud Malpica.



**José Hilario Martín**

Director Gerente del Hospital Veterinario Arturo Soria de Madrid. Experto en sanidad y bienestar animal.



**Katuska Satue Ambrojo**

Patóloga clínica responsable del Laboratorio de Análisis Clínicos del Hospital Clínico Veterinario de la Universidad CEU-Cardenal Herrera.



**Sergio Rodenas González**

Fue instructor clínico de Neurología y Neurocirugía en la facultad de medicina veterinaria de la Universidad de Montreal (Canadá).



**Antonio Meléndez Lazo**

Responsable del Servicio de Patología Clínica del Hospital Clínico Veterinario de la Universidad Católica de Valencia "San Vicente Mártir".



# Programa

## PRIMER CUATRIMESTRE

### MÓDULO 1

## PATOLOGÍA CLÍNICA, CITOLOGÍA E INMUNOLOGÍA (6 ECTS)

- Pruebas de laboratorio y procedimientos de diagnóstico
- Hemograma y frotis sanguíneo. Anemias, Trombocitopenias, Leucocitosis y Leucopenias
- Bioquímica clínica y análisis de orina. Interpretación en base a casos clínicos.
- Características citológicas de la efusión, LCR y líquido articular.
- Citología de las lesiones cutáneas y patologías de los ganglios linfáticos
- Función inmunitaria y la respuesta inmune
- Diagnóstico de enfermedades inmunomediadas y Avances en terapias inmunomediadas
- Taller casos clínicos

### MÓDULO 2

## GASTROENTEROLOGÍA, ALTERACIONES HEPATOBILIARES Y DEL PÁNCREAS EXOCRINO (6 ECTS)

- Signos clínicos y diagnóstico de las enfermedades gastrointestinales
- Diagnóstico y manejo de los trastornos de la cavidad oral, faringe y esófago
- Enfermedades gástricas
- Enfermedades del tracto intestinal
- Etiopatogenias y el manejo de la enfermedad intestinal inflamatoria

- Diagnóstico y tratamiento de las enfermedades hepáticas y de las vías biliares
- Manejo del shunt portosistémico
- Pancreatitis aguda en perros y gatos
- Protocolos clínicos de diagnóstico y tratamiento
- Taller Casos Clínicos

### MÓDULO 3

## MEDICINA CARDIOVASCULAR (6 ECTS)

- Signos clínicos de las enfermedades cardiovasculares
- Pruebas diagnósticas en Cardiología
- Valvulopatía Mitral
- Cardiomiopatía dilatada canina
- Principales arritmias
- Endocarditis infecciosas
- Enfermedades pericárdicas
- Cardiomiopatías felinas
- Protocolos clínicos de diagnóstico y tratamiento
- Taller casos clínicos

### MÓDULO 4

## ENFERMEDADES RESPIRATORIAS (3 ECTS)

- Signos clínicos y manejo de las enfermedades respiratorias de vías altas
- Signos clínicos y manejo de las enfermedades respiratorias de vías bajas
- Enfermedades del parénquima pulmonar, cavidad pleural y mediastino
- Protocolos clínicos de diagnóstico y tratamiento
- Taller casos clínicos

## MÓDULO 5

### TRASTORNOS DEL APARATO REPRODUCTOR (3 ECTS)

- Alteraciones del ciclo estral, características clínicas y endocrinológicas
- Enfermedades de la Vagina, Útero y Glándulas Mamarias
- Infertilidad de la hembra
- Alteraciones en la gestación y parto
- Neonatología clínica, fisiología neonatal, exploración del neonato
- Infertilidad del macho
- Enfermedades genitales del macho, enfermedades infecciosas y tumor venéreo transmisible
- Protocolos clínicos de diagnóstico y tratamiento
- Taller casos clínicos

## MÓDULO 6

### MEDICINA DE URGENCIAS Y CUIDADOS INTENSIVOS (6 ECTS)

- Manejo del paciente crítico: triage, monitoreo y RCP
- Point-of-Care Ultrasound (POCUS) en emergencias
- Fluidoterapia, Shock y Sepsis
- Emergencias Cardio-respiratorias
- Emergencias nefro-urológicas
- Emergencias endocrinas, desequilibrios electrolíticos y ácido base
- Emergencias gastrointestinales
- Manejo del paciente Politraumatizado
- Emergencias neurológicas y toxicológicas
- Emergencias hematológicas y oncológicas
- Taller casos clínicos

## SEGUNDO CUATRIMESTRE

## MÓDULO 7

### ENFERMEDADES INFECCIOSAS Y PARASITARIAS (6 ECTS)

- Infecciones Víricas en Pequeños Animales
- Infecciones bacterianas en pequeños animales
- Enfermedades parasitarias en pequeños animales
- Diagnóstico laboratorial de enfermedades infecciosas
- Diagnóstico laboratorial de enfermedades parasitarias
- Etiología, epidemiología y manejo de las enfermedades infecciosas y parasitarias
- Protocolos clínicos de prevención de enfermedades infecciosas y parasitarias
- Tratamiento de Enfermedades Infecciosas y Parasitarias
- Taller casos clínicos

## MÓDULO 8

### UROLOGÍA (3 ECTS)

- Signos clínicos y diagnóstico de las patologías del tracto urinario
- Glomerulonefritis, insuficiencia renal aguda y crónica
- Infecciones del tracto urinario
- Urolitiasis canina y felina, infecciones del tracto urinario de los gatos
- Alteraciones en la micción
- Protocolos clínicos de diagnóstico y tratamiento.
- Taller Casos Clínicos



## MÓDULO 9

### ENDOCRINOLOGÍA (3 ECTS)

- Alteraciones del hipotálamo y glándula pituitaria
- Evaluación y manejo de las enfermedades de glándulas tiroideas y paratiroides
- Patología pancreática endocrina. Manejo y control de la diabetes mellitus
- Diagnóstico y tratamiento de las alteraciones de la glándula adrenal
- Protocolos clínicos de diagnóstico y tratamiento.
- Taller Casos Clínicos

## MÓDULO 10

### NEUROLOGÍA (6 ECTS)

- Examen neurológico y ubicación de lesiones.
- Pruebas diagnósticas en neurología.
- Enfermedades medulares quirúrgicas y no quirúrgicas.
- Crisis convulsivas y epilepsia.
- Afecciones con signos de motoneurona superior
- Patologías con sintomatología intracraneal
- Rehabilitación del paciente neurológico
- Protocolos clínicos de diagnóstico y tratamiento.
- Taller Casos Clínicos

## MÓDULO 11

### ONCOLOGÍA CLÍNICA (6 ECTS)

- Principios de la biología tumoral y sus estadios
- Signos clínicos y diagnóstico del paciente con masas
- Principios de los tratamientos del Cáncer. Quimioterapia y complicaciones del tratamiento con quimioterapia
- Linfomas en el perro y el gato
- Leucemias

- Hemangiosarcomas
- Osteosarcomas
- Mastocitomas
- Sarcomas asociados a vacunaciones en el gato
- Neoplasias orofaríngeas en el perro y en el gato
- Protocolos clínicos de diagnóstico y tratamiento
- Taller casos clínicos

## MÓDULO 12

### DERMATOLOGÍA EN MEDICINA INTERNA (3 ECTS)

- Signos clínicos, exploración y pruebas diagnósticas en dermatología
- Manifestaciones dermatológicas de enfermedades sistémicas
- Protocolos clínicos de diagnóstico y tratamiento.
- Taller Casos Clínicos

## MÓDULO 13

### COMUNICACIÓN Y ATENCIÓN AL CLIENTE (3 ECTS)

- La Comunicación como un pilar fundamental en la Consulta Veterinaria
- Cómo generar valor añadido a los procedimientos: consulta, revisiones, pruebas diagnósticas y tratamientos
- Como ganar la confianza del cliente e influir en su toma de decisiones
- Gestión de las expectativas del cliente: objeciones y reclamaciones
- Manejo de las emociones del cliente en situaciones particularmente delicadas



**RECTORADO LOGROÑO**

Avenida de la Paz, 137  
26006. La Rioja  
España  
+34 941 210 211

**DELEGACIÓN MADRID**

Calle de García Martín, 21  
28224. Pozuelo de Alarcón  
España  
+34 915 674 391

**DELEGACIÓN BOGOTÁ**

Calle 100 # 19-61. Edificio Centro  
Empresarial 100. Oficina 801. 11001  
Colombia  
+571 5169659

**DELEGACIÓN CD. DE MÉXICO**

Avenida Universidad 472,  
Narvarte Poniente. 03600  
México  
+52 (55) 3683 3800

**DELEGACIÓN QUITO**

Avenida República E7-123 y Martín  
Carrión (esquina). Edificio Pucará  
Ecuador  
(+593) 3931480

**DELEGACIÓN LIMA**

José Gabriel Chariarse, 415  
San Antonio. Miraflores  
Perú  
(01) 496 – 8095

[unir.net](http://unir.net) | +34 941 209 743

