



Máster de Formación Permanente en Promoción de la Salud Mental



DURACIÓN

1 año académico



EXÁMENES PRESENCIALES U ONLINE

Al final de cada cuatrimestre

[Ver sedes](#)



CRÉDITOS ECTS 60



RAMA DE CONOCIMIENTO

Salud



METODOLOGÍA

Docencia 100% online



CLASES ONLINE EN DIRECTO



TUTOR PERSONAL

[Infórmate de nuestros descuentos con tu asesor](#)

Impulsa tu carrera en la Promoción de la Salud Mental con UNIR

La **salud mental** es uno de los grandes retos del siglo XXI, con un impacto creciente en todas las etapas de la vida y en múltiples ámbitos **sociales, educativos y sanitarios**. Con el **Máster de Formación Permanente en Promoción de la Salud Mental de UNIR**, adquirirás las competencias necesarias para **comprender, prevenir y abordar** de forma integral los determinantes del bienestar psicosocial, desde una **perspectiva interdisciplinar y basada en derechos humanos**.

Este programa te permitirá **analizar los factores sociales, culturales y personales** que influyen en la salud mental, diseñar estrategias de prevención y promoción adaptadas a diferentes colectivos, y **aplicar modelos innovadores de acompañamiento centrados en la persona**. Además, aprenderás a trabajar en red con profesionales de distintas disciplinas (psicología, medicina, enfermería, trabajo social, educación, derecho o terapia ocupacional), favoreciendo la **inclusión**, la **resiliencia comunitaria** y la **equidad**.

Al finalizar, estarás preparado para impulsar proyectos de promoción de la salud mental en contextos **clínicos, educativos, comunitarios y sociales**, así como para participar en iniciativas de investigación e innovación orientadas a **mejorar el bienestar y la calidad de vida** de las personas y comunidades.

La formación es **100% online**, lo que te ofrece la **flexibilidad necesaria** para compaginar el estudio con tu desarrollo personal y profesional.

¿Por qué estudiar el Máster en Promoción de la Salud Mental en UNIR?

- **Enfoque interdisciplinar:** Adquirirás competencias psicológicas, educativas, sociales y sanitarias para la promoción integral de la salud mental.
- **Prevención y acompañamiento:** Aprenderás a diseñar estrategias de prevención, detección temprana e intervención adaptadas a distintos colectivos.
- **Formación basada en la evidencia:** Estudiarás modelos innovadores en psicología, medicina, trabajo social, educación y salud comunitaria.
- **Impacto real en personas y comunidades:** Desarrollarás habilidades para fomentar la resiliencia, reducir desigualdades y fortalecer redes de apoyo.
- **Metodología práctica:** Trabajarás con casos, talleres y proyectos aplicados, aplicando enfoques centrados en la persona y en los derechos humanos.
- **Titulación reconocida:** Obtendrás un Máster de Formación Permanente en Promoción de la Salud Mental que potenciará tu perfil profesional y abrirá nuevas oportunidades en el ámbito clínico, educativo, social y comunitario.

Plan de estudios

Primer cuatrimestre

- Fundamentos Psicológicos y Culturales de la Salud Mental (6 ECTS)
- Abordaje Psicoeducativo y Promoción de la Resiliencia (6 ECTS)
- Salud Mental y Ciclo Vital: De la Infancia a la Vejez (6 ECTS)
- Modelos de Prevención
Acompañamiento y Cuidado en Salud Mental (6 ECTS)
- Neurociencia de la Salud Mental y del Bienestar emocional (6 ECTS)

Segundo cuatrimestre

- Salud Mental, Género y Desigualdades Sociales (6 ECTS)
- Resiliencia y Modelos de Atención Centrada en la Persona (6 ECTS)
- Ética, Derechos Humanos y Legislación en Salud Mental (6 ECTS)
- Evaluación, Investigación y Diseño de Programas en Promoción de la Salud Mental (6 ECTS)
- Proyecto final (6 ECTS)

Dirección y profesorado

El claustro del **Máster en Promoción de la Salud Mental** está compuesto por expertos en **psicología, educación, trabajo social y salud comunitaria**. Los docentes combinan **conocimientos teóricos y prácticos**, garantizando una formación integral y aplicada, orientada a la **prevención, promoción y acompañamiento en salud mental**.

Desirée Sánchez Chiva

Directora del Máster



Psicóloga con más de diez años de experiencia en la atención a niños con trastornos del neurodesarrollo y

en intervención psicosocial. Docente y coordinadora académica en UNIR.

Salidas profesionales

El Máster en Salud Mental te capacita para intervenir en la promoción, prevención, detección, diagnóstico y tratamiento de los principales problemas de salud mental, con una visión multidisciplinar, actualizada y aplicada.

Podrás desarrollar tu carrera en:

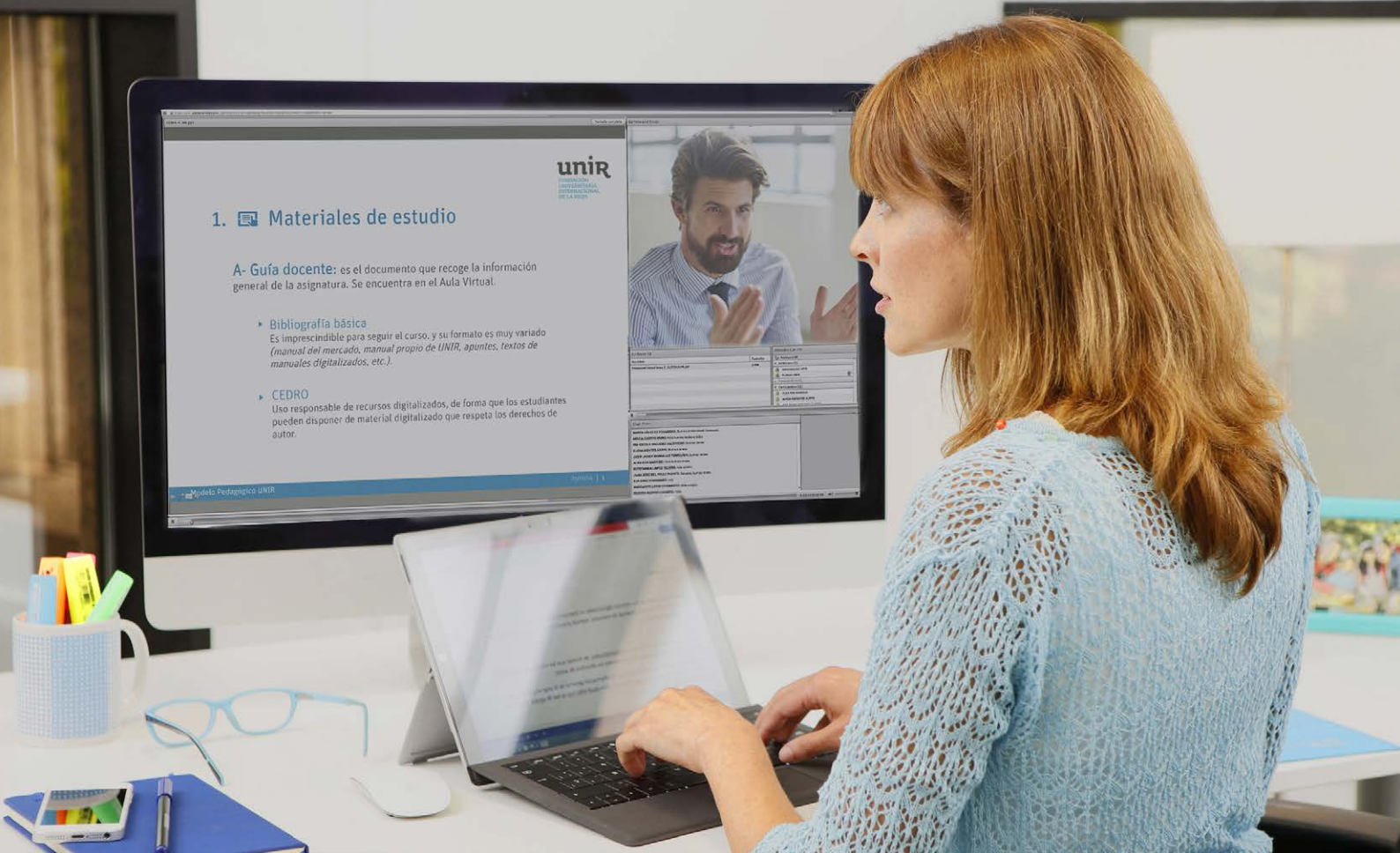
- **Unidades de salud mental** en hospitales, clínicas y centros especializados.
- **Centros educativos y comunitarios**, diseñando e implementando programas de prevención y promoción del bienestar psicológico.
- **Servicios sociales y sociosanitarios**, trabajando en la intervención integral con personas y familias.
- **Entidades y organizaciones del tercer sector** que atienden a población vulnerable con problemas de salud mental.
- **Proyectos de investigación** en el ámbito de la psicología de la salud, la psiquiatría y la intervención psicosocial.
- **Consultoría y formación especializada**, desarrollando programas de capacitación en salud mental para profesionales y agentes comunitarios.

Un nuevo concepto de universidad online

La Universidad Internacional de La Rioja, universidad con docencia 100% online, se ha consolidado como solución educativa adaptada a los nuevos tiempos y a la sociedad actual. El innovador modelo pedagógico de UNIR ha conseguido crear un nuevo concepto de universidad en el que se integran aspectos tecnológicos de última generación al servicio de una enseñanza cercana y de calidad. La metodología 100% online permite a los alumnos estudiar estén donde estén, interactuando, relacionándose y compartiendo experiencias con sus compañeros y profesores. Actualmente UNIR cuenta con:

- Más de 41.000 alumnos.
 - Más de 10.000 alumnos internacionales.
 - Presencia en 90 países de los 5 continentes.
 - Más de 130 títulos de Grado y Postgrado.
 - Más de 4.000 convenios de colaboración firmados para dar cobertura de prácticas a nuestros estudiantes.
- UNIR es una universidad responsable con la cultura, la economía y la sociedad. Este compromiso se materializa a través de la Fundación UNIR.

Además, UNIR se ha expandido a Latinoamérica y desde 2014 está activa UNIR México, la primera universidad online con clases en directo del país y con sede oficial en México D.F.



Metodología



Clases online en directo

Ofrecemos a los estudiantes la posibilidad de asistir todos los días a **clases online en directo**. Durante estas sesiones los alumnos podrán interactuar con el profesor y resolver sus consultas en tiempo real, compartiendo conocimientos y experiencias. El ritmo formativo se adapta, en la medida de lo posible, a las necesidades de cada grupo de alumnos. La no asistencia a una clase en directo no implica perdérsela. Todas las sesiones se pueden ver **en diferido**, tantas veces como se quiera. Así, no se perjudica a los alumnos que no puedan seguir la clase en directo.



Recursos didácticos

El Campus Virtual de UNIR proporciona una **gran variedad de contenidos** con los que preparar cada asignatura. Estos materiales están organizados de manera que faciliten un aprendizaje ágil y eficaz. De este modo, se puede acceder a los temas que desarrollan los contenidos del programa, ideas clave de cada tema (elaboradas por el profesorado de la asignatura), material audiovisual complementario, actividades, lecturas y test de evaluación.

Además, se tendrá acceso a **clases magistrales** sobre temas concretos y se podrá participar en foros, chats y blogs en los que se interactúa con profesores y compañeros ampliando conocimientos y resolviendo posibles dudas.



Tutor personal

En UNIR, cada alumno cuenta con un tutor personal desde el primer día, **siempre disponible** por teléfono o email. El papel del tutor es fundamental en la trayectoria de cada estudiante ya que es el mayor nexo de unión con la universidad y su punto de referencia durante el proceso formativo.

Los tutores ofrecen una **atención personalizada** haciendo un seguimiento constante de cada alumno.

- Resuelve dudas sobre gestiones académicas, trámites o dudas concretas de asignaturas.
- Ayuda a la planificación del estudio para que se aproveche mejor el tiempo.
- Recomienda qué recursos didácticos de la plataforma utilizar en cada caso.
- Se implica con los estudios de los alumnos para ayudarles a superar cada asignatura.



Sistema de evaluación

Para valorar el nivel de logro de los objetivos obtenidos en el Máster es necesario evaluar las competencias adquiridas durante el estudio. La evaluación final del aprendizaje se realiza teniendo en cuenta la calificación obtenida en los siguientes puntos.

- Evaluación continua (resolución de casos prácticos, participación en foros, debates y otros medios colaborativos y test de evaluación).
- Examen final presencial u online.
- Proyecto Final.

Información de acceso

Requisitos

Para poder acceder al Máster de Formación Permanente en Salud Mental es necesario cumplir alguno de los siguientes requisitos:

- **Estar en posesión de un título universitario oficial** (Grado, Licenciatura, Diplomatura o equivalente) en el ámbito de las **Ciencias de la Salud** o de las Ciencias Sociales y Jurídicas.
- **Titulados conforme a sistemas educativos ajenos al Espacio Europeo de Educación Superior (EEES)**, sin necesidad de homologación, siempre que acrediten un nivel de formación equivalente y el título permita el acceso a estudios de posgrado en el país de expedición.

Cómo matricularse

- Completa el **formulario de preinscripción**.
- Recibe la llamada de un **asesor personal**, que verifica que cumples los requisitos exigidos y te ayuda a elaborar tu plan de estudios personalizado (convalidaciones, nº de créditos, etc.).
- Envía la documentación requerida para formalizar la admisión, debidamente compulsada y espera la confirmación.
- Cumplimenta la matrícula* con la forma de pago más adecuada a tus necesidades.
- Recibe tu clave de acceso al AULA VIRTUAL y comienza el curso organizándote a tu manera. **Consulta más información y precios de matrícula.**

* Un asesor te facilitará el acceso al formulario de matrícula.

Precios y formas de pago

No existe **ningún coste de inscripción adicional** en concepto de apertura ni por gestión de matrícula.

UNIR ofrece **descuentos por el pago al contado** y por **matriculación de curso completo** (60 ECTS) y **otras ayudas** a personas con **diversidad funcional**.

Consulta las **tablas de descuentos y ayudas** en la página de **cómo matricularse**. Nuestros asesores te aconsejarán para seleccionar la opción que más se ajuste a tus necesidades y posibilidades.

El **importe** de la matrícula **incluye** tanto la **formación** como el **acceso al aula virtual**, el uso de las **herramientas de estudio y comunicación**, y los **materiales interactivos**.

No se incluyen los materiales de terceros como libros de texto, aunque podrás conseguirlos a través de UNIR en condiciones especiales.

Existen otros conceptos de carácter administrativo como certificados, expedición de título, Suplemento Europeo al Título, duplicados, etc., cuyas tasas se pueden consultar en la web.

Becas y ayudas

UNIR ha diseñado un programa de becas y ayudas para que puedas estudiar y graduarte con nosotros.

Ofrecemos **ayudas y descuentos** para diferentes situaciones personales y laborales:

- Diversidad funcional
- Desempleados
- Pronto pago
- Descuentos por reserva de plaza

Nuestros **asesores personales** están siempre a tu disposición para guiarte sobre cualquiera de estas becas o ayudas.

Reconocimientos

UNIR cuenta con una Comisión de Transferencia de Créditos que es la responsable de realizar las convalidaciones pertinentes. Llámanos y **un asesor analizará tu caso particular**.

Según la normativa que establece UNIR, **se podrán reconocer:**

- Créditos de formación básica procedentes de la misma rama de conocimiento.
- Créditos obtenidos en otras materias de formación básica pertenecientes a la rama de conocimiento del título al que se pretende acceder.
- Otros créditos podrán ser reconocidos por UNIR teniendo en cuenta la adecuación entre las competencias y los conocimientos asociados a las restantes materias cursadas por el estudiante y los previstos en el plan de estudios o bien que tengan carácter transversal.
- Reconocimiento de asignaturas sólo si proviene de Máster Oficial, según establece la norma. En el caso del reconocimiento de prácticas, el alumno debe acreditar la experiencia profesional correspondiente según criterios internos. Cualquier solicitud se estudia.



RECTORADO LOGROÑO

Avenida de la Paz, 137
26006. La Rioja
España
(+34) 941 210 211

DELEGACIÓN MADRID

Calle de García Martín , 21
28224. Pozuelo de Alarcón
España
(+34) 915 674 391

DELEGACIÓN BOGOTÁ

Calle 100 No. 19-61 piso 8º
Bogotá
Colombia
(+57) 601 7056600

DELEGACIÓN CD. DE MÉXICO

Av. Universidad 472, Col. Vértiz Narvarte,
Alc. Benito Juárez, 03600 CDMX
México
+52 (55) 88393963

DELEGACIÓN QUITO

Av. República E7-123 y Martín Carrión
(esquina). Edificio Pucará. Quito
Ecuador
(+593) 964256599

DELEGACIÓN LIMA

Av. Jorge Basadre 233, 2º
piso, San Isidro 15073. Lima
Perú
(+51) 1 5155505

unir.net | +34 941 209 743

