

DIPLOMA DE EXPERTO UNIVERSITARIO

# Procesamiento del lenguaje (PLN): Inteligencia Artificial y Lingüística Computacional



Titulación  
**PROPIA**



Duración  
**5 MESES**



Créditos  
**24 ECTS**



Modalidad  
**ONLINE**



Transforma las  
palabras en  
conocimiento  
con una  
formación en  
procesamiento  
del lenguaje,  
IA y datos

# Qué nos diferencia

## Aplica el Procesamiento del Lenguaje Natural a casos reales

---

Desarrollando soluciones prácticas como análisis de textos, extracción de información y sistemas conversacionales.

## Integra inteligencia artificial y lingüística computacional

---

Comprendiendo cómo funciona el lenguaje humano y cómo lo procesan los modelos de IA.

## Aprende de forma práctica con evaluación continua,

---

Resolviendo retos reales que refuerzan el pensamiento crítico y la toma de decisiones.

## Trabaja con herramientas y tecnologías actuales de PLN,

---

Alineadas con las demandas reales del mercado y la transformación digital.

# Carta de presentación

Es un placer presentar el **Diploma de Experto Universitario en Procesamiento del Lenguaje Natural (PLN): Inteligencia Artificial y Lingüística Computacional** de la Universidad Internacional de La Rioja (UNIR), una propuesta formativa innovadora que aborda uno de los desafíos más fascinantes y complejos de nuestro tiempo: **enseñar a las máquinas a comprender el lenguaje humano** en toda su riqueza y complejidad.

El PLN combina tecnología y lenguaje: modelos, datos y algoritmos, pero también significado, contexto y uso real. Por eso, **este Experto integra la perspectiva de la inteligencia artificial con la lingüística computacional** para que el estudiante no solo aplique herramientas, sino que entienda qué representa cada decisión (datos, anotación, evaluación) y cómo impacta en la calidad y la fiabilidad de los sistemas.

La adopción de sistemas basados en IA exige perfiles capaces de ir más allá del “entrenar un modelo”. **Este título incorpora, junto al contenido técnico, una mirada crítica sobre límites, riesgos y buenas prácticas** (sesgos, evaluación, transparencia y uso responsable) para diseñar aplicaciones útiles y centradas en las personas.

El plan de estudios **combina fundamentos de lingüística (morfología, sintaxis, semántica y pragmática) con técnicas actuales de aprendizaje automático y PLN**. El estudiante trabajará tanto con enfoques clásicos como con arquitecturas modernas (por ejemplo, Transformers y modelos de lenguaje), y aprenderá a seleccionar métodos, datos y métricas adecuados según el problema.

Este título pone especial **énfasis en la dimensión práctica y aplicada del PLN**. Los estudiantes trabajarán con herramientas y bibliotecas de código abierto, diseñarán y entrenarán modelos, anotarán corpus lingüísticos y desarrollarán interfaces conversacionales. **Aprenderán a abordar problemas reales** (desde la traducción automática hasta el análisis de sentimientos, pasando por la generación de textos y los sistemas de diálogo) siempre desde una mirada que integra el conocimiento técnico con la reflexión humanística.

**El Experto en PLN implica**, ante todo, reconocer **que la tecnología no es neutra ni está separada de nuestros valores**. Cada decisión de diseño lleva implícita una visión del mundo y del lenguaje. Por eso, invitamos a los estudiantes a emprender un proceso de reflexión crítica que les permita alinear su práctica profesional con principios éticos sólidos, que les impulse a construir sistemas que respeten la diversidad lingüística, cultural y humana.

Esta carta es una invitación a formar parte de una comunidad de aprendizaje comprometida con una visión humanista de la inteligencia artificial, porque el procesamiento del **lenguaje natural** no es solo una disciplina científica: **es un puente entre la máquina y lo más esencialmente humano que poseemos, nuestra capacidad de comunicar, comprender y crear significado**.

**ÁNGELS SORIANO**

Coordinadora académica

# ¿Qué lograrás?

## Conecta el lenguaje humano con la inteligencia artificial y lidera soluciones de PLN con impacto real

---

- **Dominio técnico-lingüístico integral:** Comprenderás el lenguaje desde una perspectiva computacional. Dominarás los fundamentos de la lingüística (morfología, sintaxis, semántica, pragmática) y sabrás cómo se traducen en modelos y algoritmos. Entenderás qué significa realmente que una máquina "comprenda" lenguaje, cuáles son sus límites y cómo desarrollar aplicaciones de PLN con Python, utilizando herramientas como Spacy, NLTK y HuggingFace para abordar problemas reales como el análisis de sentimientos, la clasificación de textos, la traducción automática o los sistemas de diálogo.
- **Capacidad para trabajar con tecnologías emergentes:** Diseñarás e implementarás sistemas con Large Language Models (LLMs). Aprenderás a trabajar con GPT y modelos similares, a integrar sistemas RAG (Retrieval-Augmented Generation) para enriquecer las respuestas con información específica, y a construir agentes inteligentes capaces de realizar tareas complejas de forma autónoma, así como a desarrollar chatbots y asistentes virtuales eficaces desde una perspectiva tanto técnica como pedagógica.
- **Gestión y análisis de datos lingüísticos:** Construirás y gestionarás corpus lingüísticos. Sabrás diseñar, anotar y procesar colecciones de textos que permitan entrenar modelos, validar hipótesis lingüísticas o desarrollar recursos lingüísticos propios. Dominarás técnicas de extracción de información, reconocimiento de patrones y minería de textos. Además, realizarás análisis semánticos avanzados, aplicando métodos clásicos y modelos neuronales para identificar tópicos, relaciones entre entidades, desambiguar significados y clasificar documentos con criterios complejos.
- **Perspectiva ética y crítica:** Incorporarás una mirada crítica sobre la IA y el PLN, comprendiendo sus principales implicaciones éticas como los sesgos algorítmicos, la privacidad, la manipulación de la información o la exclusión lingüística. Además, conocerás el marco normativo europeo y español en materia de IA, protección de datos y derechos digitales, sabiendo cómo aplicarla en proyectos reales y manteniéndote actualizado ante los cambios regulatorios.
- **Competencias profesionales transversales:** Comunicarás proyectos técnicos de forma accesible. Aprenderás a documentar, presentar y explicar desarrollos de PLN a audiencias diversas, tanto técnicas como no técnicas, mediante portfolios digitales, informes y presentaciones profesionales. Trabajarás con una metodología práctica basada en retos y actividades evaluables, integrando teoría y práctica para enfrentarte a problemas reales que requieren análisis, diseño, implementación y evaluación de soluciones de procesamiento del lenguaje natural.

## Impulso laboral

Al finalizar el Experto Universitario en Procesamiento del Lenguaje Natural (PLN): Inteligencia Artificial y Lingüística Computacional, estarás preparado para aplicar técnicas avanzadas de análisis y comprensión del lenguaje humano en sistemas de inteligencia artificial, participando en proyectos tecnológicos innovadores en distintos sectores.

- **Especialista en Procesamiento del Lenguaje Natural (NLP Specialist):** aplicarás técnicas de PLN para que los sistemas de IA analicen, comprendan y generen lenguaje humano en aplicaciones reales.
- **Ingeniero de PLN (NLP Engineer):** desarrollarás e integrarás modelos de lenguaje y herramientas de análisis automático del texto en soluciones tecnológicas.
- **Lingüista computacional:** aplicarás conocimientos lingüísticos para mejorar la interpretación del significado, el contexto y la intención del lenguaje por parte de sistemas de IA.
- **Diseñador de chatbots y asistentes virtuales:** crearás sistemas conversacionales naturales mediante modelos de lenguaje e interfaces conversacionales.
- **Especialista en IA aplicada al lenguaje:** participarás en proyectos de IA generativa, análisis de textos, traducción automática o tecnologías del habla en sectores como educación, salud, banca o atención al cliente.
- **Analista semántico y lingüístico computacional:** realizarás análisis de lenguaje, extracción de información, clasificación de textos y análisis de sentimientos sobre grandes volúmenes de datos.

- **Diseñador de prompts / Prompt Engineer:** formularás instrucciones eficaces para modelos de lenguaje (LLMs), optimizando la calidad y fiabilidad de las respuestas.
- **Especialista en análisis y gestión de corpus lingüísticos:** crearás y analizarás corpus de textos para entrenar, evaluar y mejorar sistemas de PLN.

## Perfil profesional

Al finalizar esta titulación estarás preparado para:

- **Desarrollar soluciones de PLN** aplicando inteligencia artificial al tratamiento automático de texto y voz.
- **Diseñar chatbots y asistentes virtuales** creando sistemas conversacionales basados en modelos de lenguaje y tecnologías del habla para entornos empresariales, educativos y de atención al cliente.
- **Analizar y gestionar datos textuales y corpus lingüísticos** para extraer información y conocimiento que apoyen la toma de decisiones y la mejora de modelos de IA.
- **Aplicar IA generativa y modelos de lenguaje (LLMs)** en generación de contenidos, sistemas RAG y agentes inteligentes.
- **Participar en proyectos de traducción automática y contenidos inteligentes** colaborando en el desarrollo y optimización de sistemas de traducción.
- **Implementar el uso ético y responsable de la IA del lenguaje** definiendo criterios, buenas prácticas y cumplimiento normativo en sistemas basados en PLN.

# Plan de estudios

## Módulo 1

---

### Fundamentos del Procesamiento del Lenguaje Natural

- **Tema 1.** Panorama del PLN.
- **Tema 2.** Lingüística básica para PLN: Ámbitos de aplicación.
- **Tema 3.** Competencias del profesional en PLN.
- **Tema 4.** Implicaciones éticas del PLN en la relación humano-máquina.
- **Tema 5.** Normativa: recursos y actualizaciones.

## Módulo 2

---

### Lingüística Computacional y Contribución de la Lingüística

- **Tema 1.** De la teoría lingüística al análisis computacional.
- **Tema 2.** Modelos morfosintácticos y semánticos aplicados.
- **Tema 3.** Desambiguación léxica y semántica.
- **Tema 4.** Análisis del discurso y pragmática computacional.

## Módulo 3

---

### Fundamentos de Programación para PLN

- **Tema 1.** Inicio de Python con PLN
- **Tema 2.** Introducción a Jupyter notebooks
- **Tema 3.** Herramientas lingüísticas: SpaCy-NLTK
- **Tema 4.** Conocimiento y Uso de HuggingFace

## Módulo 4

---

### Corpus y Extracción de Información

- **Tema 1.** Creación y gestión de corpus lingüísticos.
- **Tema 2.** Reconocimiento de entidades, relaciones y tópicos.
- **Tema 3.** Gestión de corpus y su análisis semántico.
- **Tema 4.** Clasificación de textos y análisis de sentimientos.

## Módulo 5

---

### Generación de Lenguaje con LLMs

- **Tema 1.** Características y funciones de los Large Language Models
- **Tema 2.** Large Language Models - GPT
- **Tema 3.** Sistemas de Reconocimiento Propio (RAG).
- **Tema 4.** Diseño de agentes Inteligentes con LLMs.

## Módulo 6

---

### Tecnologías del Habla e Interfaces Conversacionales

- **Tema 1.** Principios en el diseño de una interfaz conversacional.
- **Tema 2.** Diseño de interfaces conversacionales.
- **Tema 3.** Arquitectura de los chatbots efectivos.
- **Tema 4.** Los chatbots educativos con LLMs.

# Profesorado

Profesores de reconocido prestigio que cuentan con una dilatada experiencia académica y profesional

---

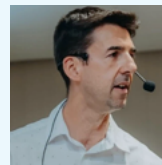


**ÀNGELS SORIANO SÁNCHEZ**

*Directora académica del experto*

---

Licenciada en Filología hispánica. Docente de lenguas. Especialista en Tecnología Educativa. Microsoft Educator Innovative desde 2014, Fellow 2025-2026 Coordinadora académica del Experto universitario en IA en Educación.



**JORGE CALVO MARTÍN**

*Co – director del experto*

---

Ingeniero informático con mención en Criptografía y seguridad de la información. Especialización en inteligencia artificial aplicada a educación. Programa de doctorado de la Universidad de Castilla la Mancha.

# Requisitos de acceso

Para la realización de este Diploma de Experto Universitario en Procesamiento del Lenguaje Natural (PLN): Inteligencia Artificial y Lingüística Computacional es requisito indispensable disponer de una titulación universitaria.

Al finalizar el programa obtendrás el Título de la Universidad Internacional de La Rioja (UNIR) de Experto Universitario en Procesamiento del Lenguaje Natural (PLN): Inteligencia Artificial y Lingüística Computacional.

Está diseñado para quienes buscan impulso laboral en Inteligencia Artificial aplicada al lenguaje, este Experto Universitario prepara para trabajar en Procesamiento del Lenguaje Natural, desarrollando modelos de lenguaje, sistemas conversacionales y análisis avanzado de textos. Está orientado a perfiles que desean acceder a roles altamente demandados como especialista o ingeniero de PLN, lingüista computacional, analista semántico, diseñador de chatbots o prompt engineer, en sectores tecnológicos y de innovación.



**Más información**

[Perfil de ingreso ↗](#)

[Preguntas frecuentes ↗](#)

# Titulación conjunta UNIR y DKS Digital Knowledge School

Al finalizar tu formación, obtendrás una titulación conjunta otorgada por la Universidad Internacional de La Rioja (UNIR) y DKS Digital Knowledge School.

## Una alianza que conecta con los retos profesionales del mañana

UNIR colabora como Digital & Technology Partner de DKS Digital Knowledge School, una escuela de negocios referente en la formación de profesionales digitales y tecnológicos.

DKS Digital Knowledge School, con más de una década de trayectoria, ha sido pionera en el desarrollo de programas formativos prácticos, innovadores y 100 % orientados al mercado laboral.

Ambas instituciones comparten:

- Compromiso con la excelencia académica.
- Enfoque constante en la innovación y la empleabilidad.
- Claustro docente formado por profesionales en activo de reconocido prestigio.
- Formación práctica basada en tendencias reales del sector.

## Accede al ecosistema de talento DKS Digital Knowledge School

Gracias a esta colaboración, tendrás acceso a un conjunto de **recursos diseñados para impulsar tu empleabilidad desde el primer día:**

- Bolsa de empleo activa con oportunidades en empresas líderes.
- Talent Talks: conoce los perfiles más buscados y prepárate para los desafíos reales del mercado.
- Networking real: conecta con referentes, compañeros y empresas del ecosistema DKS Digital Knowledge School.
- Alta especialización: formación pensada para diferenciarte y crecer.
- Esta titulación no solo certifica tu conocimiento, sino también tu preparación para liderar tu futuro profesional.

# Beneficios de la Formación Permanente

## Flexibilidad total

**Solo necesitas conexión a internet** para avanzar a tu ritmo, sin tener que adaptar tu vida al horario de clases presenciales.

**Todo el material didáctico está disponible desde el inicio del curso** y las clases grabadas desde que son impartidas. Puedes revisar el contenido todas las veces que quieras, pausar o retroceder según lo necesites.

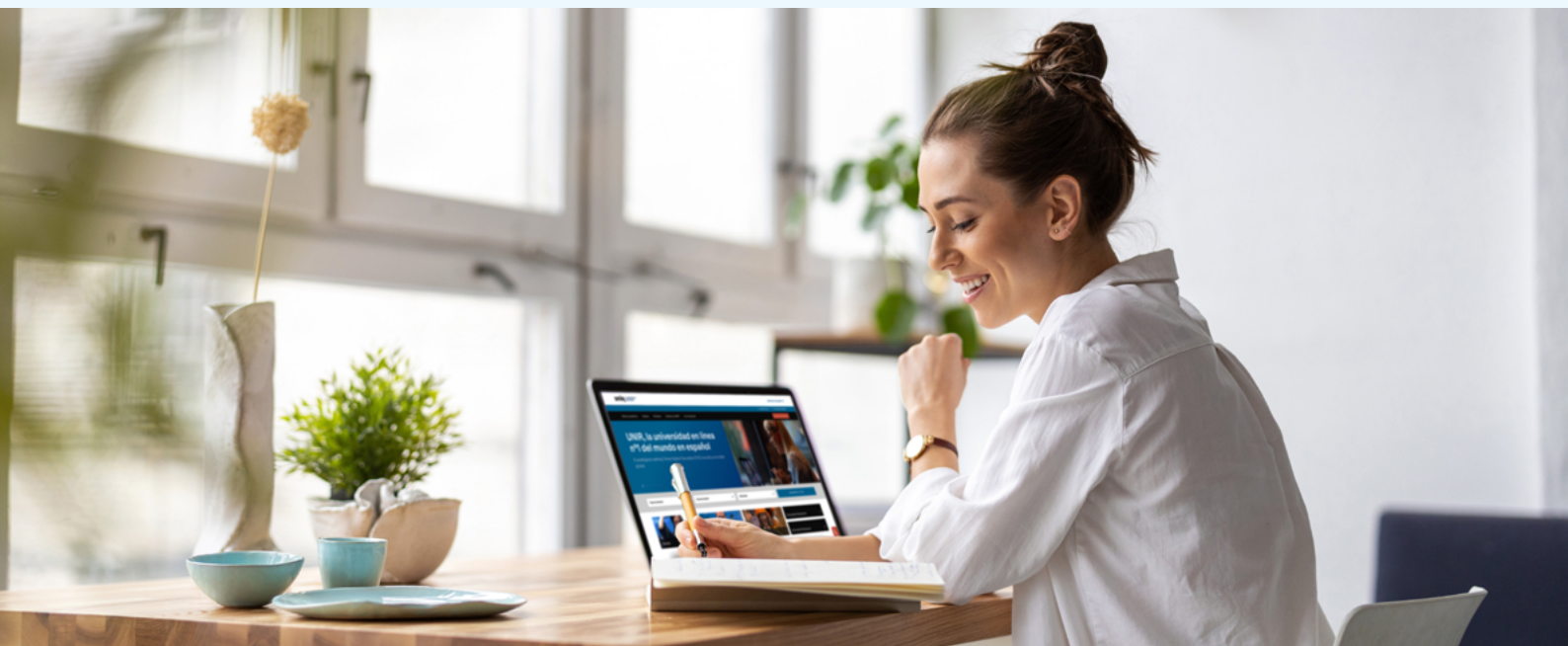
## Enfoque práctico y profesional

**Los programas están alineados con la realidad del entorno laboral.** Pondrás en práctica los conceptos aprendidos a través de análisis de casos, actividades, ejercicios o proyectos para desarrollar competencias útiles y actuales.

## Actualización constante

**Los estudios se actualizan con agilidad para adaptarse a los cambios del mercado y las nuevas tecnologías**, sin tener que esperar largos procesos de validación por entidades de regulación oficial. Aprendes lo que hoy se está usando en el mundo real.

Al actualizar tus conocimientos y especializarte, **amplías tu campo de acción profesional** para asumir nuevos retos, optar a mejores puestos o incluso explorar sectores distintos con mayor proyección.



# Metodología



**No te pierdas nada**

## Clases online en directo

**Podrás asistir todos los días a clases online en directo.** Durante estas sesiones los alumnos podrán interactuar con el profesor y resolver sus consultas en tiempo real.

**La no asistencia a una clase en directo no implica perderse.** Todas las sesiones se pueden ver en diferido, tantas veces como se quiera.



**Contigo en todo momento**

## Mentor UNIR

**Contarás con un tutor personal desde el primer día,** siempre disponible por teléfono o email. Será tu nexo de unión con la Universidad. El tutor se encarga de:

- Resolver tus dudas académicas o administrativas
- Ayudar a planificar tu tiempo
- Recomendar recursos didácticos



**Tu espacio para conectar**

## Campus virtual

**El Campus Virtual de UNIR proporciona una gran variedad de contenido** con los que preparar cada asignatura, organizados de manera que faciliten un aprendizaje ágil y eficaz.

**Además, se tendrá acceso a clases magistrales** sobre temas concretos y se podrá participar en foros, chats y blogs en los que se interactúa con profesores y compañeros ampliando conocimientos y resolviendo posibles dudas.



**El valor de tu esfuerzo**

## Sistema de evaluación

**El sistema de evaluación del Experto Universitario en Procesamiento del Lenguaje Natural: IA y Lingüística** es continuo y está diseñado para acompañar tu proceso de aprendizaje de forma práctica y reflexiva:

- Participación en dos foros evaluables
- 2 Retos de aprendizaje

# Un nuevo concepto de universidad online

La Universidad Internacional de La Rioja, con docencia 100% online, se ha consolidado como solución educativa adaptada a los nuevos tiempos y a la sociedad actual

Su innovador modelo pedagógico ha conseguido crear un nuevo concepto de universidad en el que se integran aspectos tecnológicos de última generación al servicio de una enseñanza cercana y de calidad.

La metodología virtual permite a los estudiantes estudiar estén donde estén, interactuando, relacionándose y compartiendo experiencias con sus compañeros y profesores.



+98.000 ESTUDIANTES

---

+32.000 EGRESADOS

---

+108 PAÍSES EN 5 CONTINENTES

---

+700 TÍTULOS





#### THE Online Learning Ranking 2024

---

1<sup>a</sup> universidad online de habla hispana del mundo



#### El mundo 2024

---

La universidad que más másteres posiciona



#### forbes 2024

---

En el podio de las universidades privadas líderes en innovación educativa en España



#### u-ranking

---

1<sup>a</sup> universidad online en docencia



#### scimago institutions rankings

---

5<sup>a</sup> posición entre las universidades privadas y la 2<sup>a</sup> entre las privadas en línea

+4.000 CONVENIOS DE PRÁCTICAS

---

+300.000 EGRESADOS

---

+90 PAÍSES

---

+280 TÍTULOS DE GRADO Y POSGRADO



# ¿Cómo matricarte?



Tu asesor te acompañará telefónicamente durante todo el proceso



## Matrícate en 4 pasos



### Verificación

Tu asesor verifica que cumples los requisitos y te ayuda a elaborar tu plan de estudios personalizado.



### Documentación

Envía la documentación requerida, debidamente compulsada, y espera la confirmación.



### Cumplimentación

Cumplimenta la matrícula y elige la forma de pago más adecuada a tus necesidades.



### Acceso

Recibe tu clave de acceso al Aula Virtual y empieza a organizar el curso a tu ritmo.

# Becas y ayudas

UNIR ha diseñado un programa de becas y ayudas para que puedas estudiar y graduarte con nosotros

---

Ofrecemos ayudas y descuentos para diferentes situaciones personales y laborales:

- Diversidad funcional
- Desempleados
- Pronto pago
- Descuentos por reserva de plaza

Nuestros asesores personales están siempre a tu disposición para guiarte sobre cualquiera de estas becas o ayudas.

[Más información ↗](#)



# La fuerza que necesitas

## DELEGACIONES

---

### Madrid

Calle de García Martín, 21  
28224 Pozuelo de Alarcón  
España  
(+34) 810 512 109

### Bogotá

Calle 100 # 19-61.  
Edificio Centro Empresarial 100.  
Oficina 801.  
11001 Colombia  
(+ 57) 601 7056 600

### Ciudad de México

Avenida Universidad 472,  
Narvarte Poniente.  
03600 México  
(+52) 558 8393 964

### Quito

Avenida República E7-123  
y Martín Carrión (esquina).  
Edificio Pucará, Ecuador  
(+593) 963 161 471

## RECTORADO

---

### Logroño

Avenida de la Paz, 137  
26006. La Rioja  
España  
+34 941 210 211

## INFÓRMATE

---

Teléfono: (+34) 810 512 109  
Mail: [fpermanente.salud@unir.net](mailto:fpermanente.salud@unir.net)  
O escanea el código:

