

MÁSTER DE FORMACIÓN PERMANENTE

BIM Management

Titulación
PROPIA



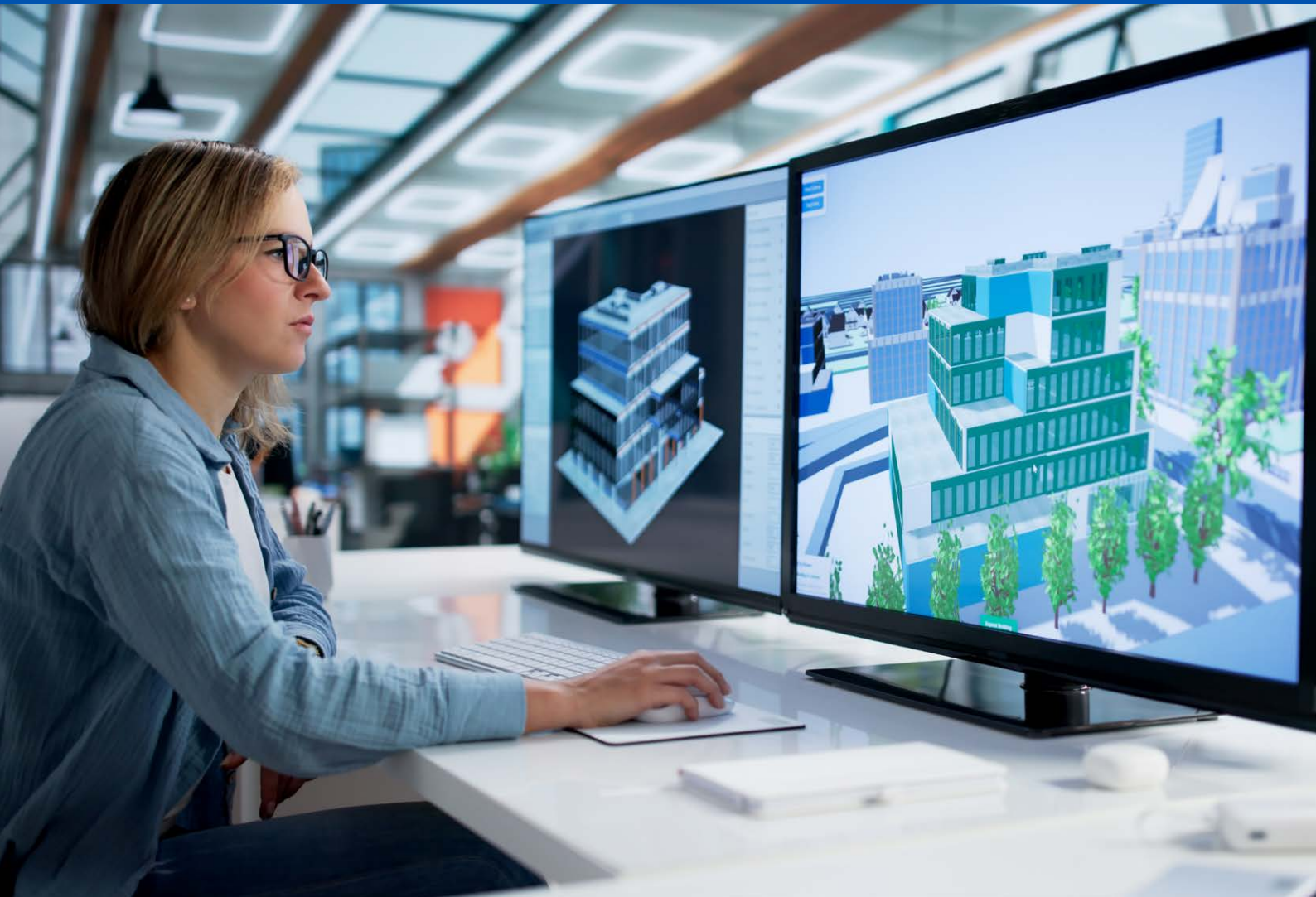
Duración
29 SEMANAS



Créditos
60 ECTS



Modalidad
ONLINE



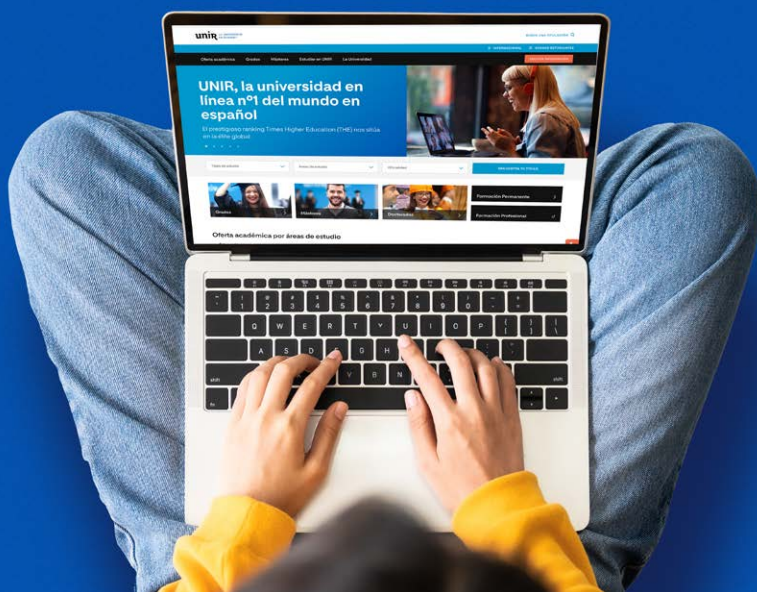
Diseño,
control y
eficiencia: BIM
e IA marcan la
nueva era de
la arquitectura
profesional

Requisitos de acceso

El Máster de Formación Permanente en BIM Management, está **regulado de acuerdo al Real Decreto RD 822/2021**.

No es necesario conocimiento previo de modelado BIM pero se recomienda contar con formación o experiencia previa en:

- Arquitectura, ingeniería o construcción.
- Gestión de proyectos.
- Digitalización del sector AECO.



Más información

[Perfil de ingreso ↗](#)

[Preguntas frecuentes ↗](#)

Qué nos diferencia

Dirigido por un claustro experto en BIM, IA y Gestión de Proyectos

Profesionales del sector AECO, especialistas en BIM Management, dirección de proyectos, IA aplicada, gemelos digitales e infraestructuras.

Enfoque 100% aplicado con integración real de BIM, IA y openBIM

Trabajarás con modelos, flujos de trabajo, estándares internacionales e implantaciones reales en empresas del sector.

Máster actualizado y alineado con estándares globales

ISO 19650, ISO 55000, PMBOK, Agile, Lean Construction y openBIM/IFC como base metodológica.

Clases en directo y metodología orientada a resultados

Aprende mediante casos reales, ejercicios aplicados y escenarios reales de digitalización.

¿Qué lograrás?

Conseguirás una preparación práctica para gestionar proyectos y activos mediante BIM, IA y flujos digitales de alto rendimiento.

Aprenderás a trabajar en los **principales pilares del sector AECO**:

- Dirección y gestión digital de proyectos.
- Modelado y auditoría BIM.
- Planificación y control 4D/5D.
- Gemelos digitales e integración IoT.
- IA aplicada al análisis documental, riesgos y reporting.
- Gestión del activo según ISO 55000/41001.

Destrezas

- Dominar BIM Management como sistema centralizado de gestión.
- Integrar IA para análisis documental, simulación y toma de decisiones.
- Gestionar planificación y control de obra 4D/5D.
- Diseñar y auditar modelos BIM interoperables (openBIM/IFC).
- Configurar gemelos digitales e IoT en obra y operación.
- Liderar procesos de digitalización y PMO digitales.
- Explorar salidas profesionales de alta demanda en AECO.

Herramientas

Durante el Máster trabajarás con **herramientas que se utilizan en proyectos reales. Todas las herramientas tienen licencias educativas gratuitas.**

REVIT

Herramienta BIM líder para el modelado paramétrico y la gestión de la información del proyecto, facilitando la coordinación entre disciplinas.



BLENDER

Software de visualización y representación 3D orientado a la creación de modelos, renders y material gráfico del proyecto.



BIMCOLLAB ZOOM

Visor especializado para la revisión y coordinación de modelos BIM, enfocado en la detección y gestión de incidencias.



SOLIBRI ANYWHERE

Aplicación para la verificación y control de calidad de modelos BIM, basada en reglas y estándares.



Impulso laboral

Conviértete en un perfil clave para el sector AECO.

Este máster **responde a las principales tendencias de digitalización** que están redefiniendo la arquitectura, ingeniería, construcción y operación (AECO):

- Crecimiento exponencial de la demanda de perfiles BIM Management.
- Adopción acelerada de estándares internacionales (ISO 19650).
- Uso de IA para revisión documental, reporting y toma de decisiones.
- Expansión de gemelos digitales e IoT en obra y operación.
- Necesidad de perfiles capaces de liderar PMO digitales.
- Industria orientada a datos, interoperabilidad y modelos integrados.

Plan de estudios

Módulo 1

Dirección y Gestión Digital de Proyectos en Entornos BIM

- BIM como sistema centralizado de gestión y toma de decisiones.
- Cómo se estructura una PMO digital en proyectos AECO.
- Integración BIM con metodología PMBOK, Agile y Lean Construction.
- Matrices RACI: alineación de equipos, responsabilidades y roles BIM.
- Flujos de información: del diseño a la obra y a la dirección facultativa.
- IA aplicada a reporting y análisis documental en proyectos BIM.

Módulo 2

Planificación y Control de Obra con BIM, IA y Automatización

- Enfoque 5D: control económico, desviaciones y forecasting.
- Logística digital y gestión de prefabricados: entradas, salidas, suministro recepción.
- Trazabilidad y visualización del avance de obra: control de avances, incidencias, cambios y dashboards.
- IA aplicada a mediciones y certificaciones automáticas.
- Uso de sensores IoT en obra: humedad, vibración, accesos, cumplimiento de seguridad.

Módulo 3

Modelado BIM Básico con Revit, Exportación IFC y Auditoría de Datos

- Introducción a Revit desde la perspectiva del gestor: uso del modelo para obra, PMO y dirección.
- Modelado y documentación esencial en Revit para la gestión del proyecto.
- Exportación a IFC: criterios para obtener modelos limpios, interoperables y usables.
- Validación en modelos en entornos openBIM: Solibri Anywhere, BIMcollab Zoom y BlenderBIM.
- Auditoría de modelos BIM: revisión de parámetros, detección de errores y análisis del dataset.
- El modelo BIM como base de datos al servicio del proyecto y la obra.

Módulo 4

IA aplicada a la ejecución y control del proyecto

- Revisión documental con IA: planos, memorias, pliegos y contratos.
- Análisis automático de incongruencias, riesgos y desviaciones del proyecto.
- Uso de LLMs para soporte en la toma de decisiones y automatización documental.
- IA para simulación de escenarios, análisis de impacto y priorización.

Módulo 5

Gemelos Digitales e IoT en construcción y operación

- Qué es un gemelo digital aplicado a obra.
- Dashboards e integración de datos en tiempo real en gemelos digitales.
- Continuidad digital BIM-AIM: del proyecto a la explotación del activo.

Módulo 6

Facility & Asset Management con BIM, IA y PMO Operacional

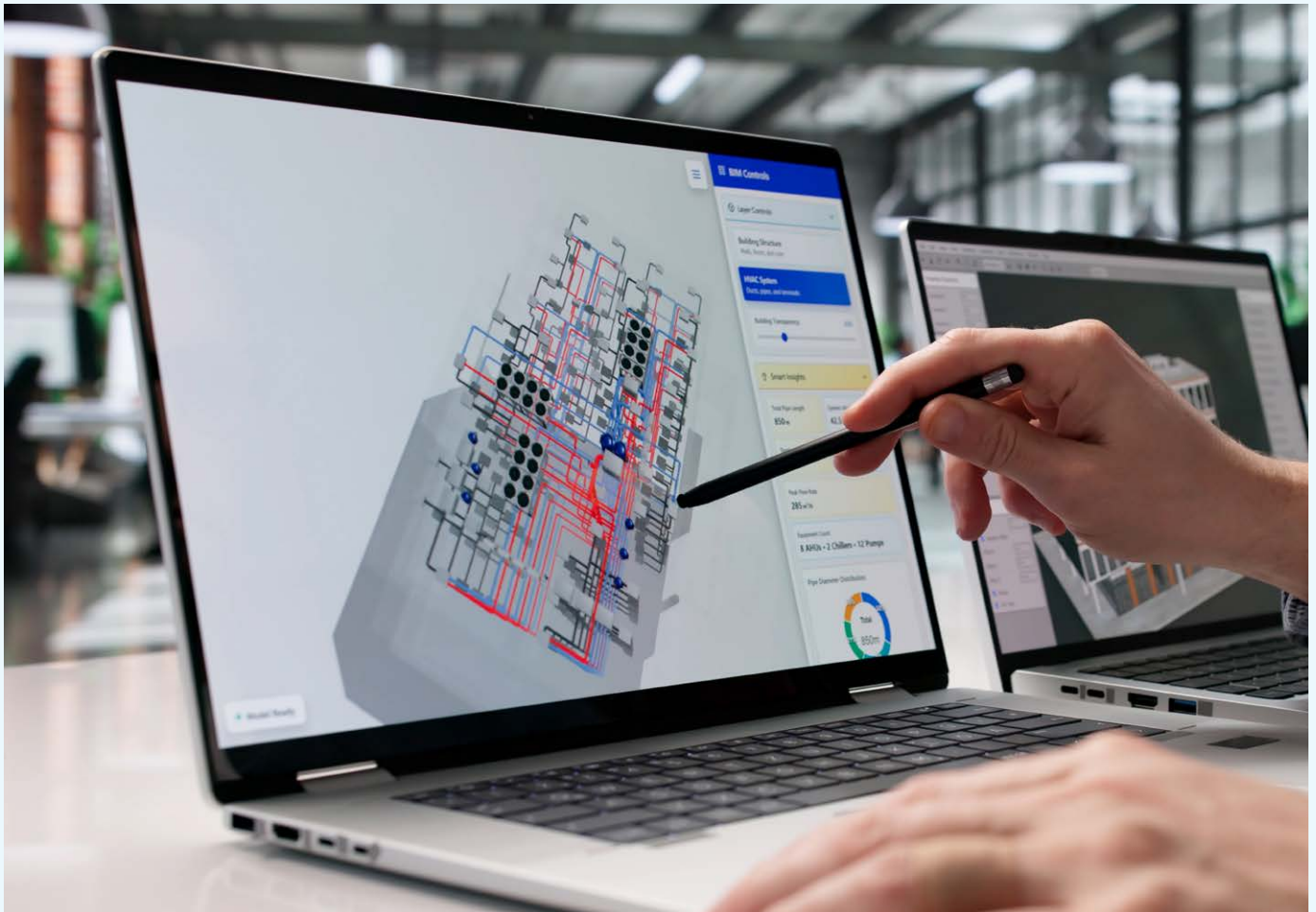
- Gestión del activo y del facility según ISO 55000 e ISO 41001.
- Conexión BIM-GMAO: información mínima necesaria para operación y mantenimiento.
- Mantenimiento preventivo, predictivo y prescriptivo basado en datos.
- Cómo un gemelo digital mejora la operación diaria del activo.
- Integración de IA en informes, incidencias y análisis de rendimiento operativo.

Módulo 7

Proyecto Final

Desarrollo de un proyecto integrador que articule de forma práctica y aplicada las competencias adquiridas a lo largo del máster.





¿POR QUÉ ESTUDIAR EL MÁSTER EN BIM MANAGEMENT?

- El sector AECO vive una transformación sin precedentes: digitalización, IA, datos y estandarización.
- BIM es hoy la base de cualquier proyecto relevante; dominarlo abre puertas a roles de alta responsabilidad.
- El máster integra los **cuatro ámbitos clave de gestión**: diseño, obra, operación y estrategia.
- Es apto para perfiles técnicos, gestores, PMO, facility managers y profesionales que buscan especialización digital.
- Claustro formado por especialistas en BIM, IA, construcción digital y normativas internacionales.
- El dominio de **estándares y metodologías internacionales (ISO, PMBOK, Agile, Lean)** aplicados al sector AECO te diferenciarán.
- Es una vía directa hacia roles demandados.

Profesorado

El máster es impartido por profesionales con amplia experiencia en:

- BIM Management
- Dirección y gestión de proyectos
- IA aplicada al entorno BIM
- Gemelos digitales e IoT
- Facility y Asset Management según ISO
- Auditoría y modelado BIM en entornos openBIM



MARÍA PASCUAL SÁEZ

Directora académica

Arquitecta con MBA, experta en BIM, gemelos digitales y valoración de activos. Amplia trayectoria en implantación BIM, formación y conferencias internacionales. Actualmente CRO en Tasvalor Tasaciones, impulsando nuevas líneas en activos industriales.



IVÁN GÓMEZ RODRÍGUEZ

Experto asociado

Arquitecto Técnico con más 15 años dirigiendo Constructora y 10 años de CEO de empresa tecnológica aplicada a la construcción. Experto en BIM, IA y VR/AR y Transformación digital AEC. Profesor en varios Máster BIM y ponente en congresos. Máster en IA.



JOSÉ MIGUEL MOREA NÚÑEZ

Experto asociado

Arquitecto y Arquitecto Técnico, experto en metodología BIM. Formador y consultor con amplia experiencia en divulgación, desarrollo de software de gestión BIM y múltiples addins para Revit. CEO de BIM Learning.



CAROLINA RAMÍREZ GARCÍA

Experta asociada

Consultora y profesora, especializada en tecnología de la construcción, gestionando y coordinando proyectos de arquitectura, instalaciones, estructuras, presupuestos y planificación de proyectos, con modelos BIM.

Titulación conjunta UNIR y DKS Digital Knowledge School

Al finalizar tu formación, obtendrás una titulación conjunta otorgada por la Universidad Internacional de La Rioja (UNIR) y DKS Digital Knowledge School.

Una alianza que conecta con los retos profesionales del mañana

UNIR colabora como Digital & Technology Partner de DKS Digital Knowledge School, una escuela de negocios referente en la formación de profesionales digitales y tecnológicos.

DKS Digital Knowledge School, con más de una década de trayectoria, ha sido pionera en el desarrollo de programas formativos prácticos, innovadores y 100 % orientados al mercado laboral.

Ambas instituciones comparten:

- Compromiso con la excelencia académica.
- Enfoque constante en la innovación y la empleabilidad.
- Claustro docente formado por profesionales en activo de reconocido prestigio.
- Formación práctica basada en tendencias reales del sector.

Accede al ecosistema de talento DKS Digital Knowledge School

Gracias a esta colaboración, tendrás acceso a un conjunto de **recursos diseñados para impulsar tu empleabilidad desde el primer día:**

- Bolsa de empleo activa con oportunidades en empresas líderes.
- Talent Talks: conoce los perfiles más buscados y prepárate para los desafíos reales del mercado.
- Networking real: conecta con referentes, compañeros y empresas del ecosistema DKS Digital Knowledge School.
- Alta especialización: formación pensada para diferenciarte y crecer.
- Esta titulación no solo certifica tu conocimiento, sino también tu preparación para liderar tu futuro profesional.

Beneficios de la Formación Permanente

Flexibilidad total

Solo necesitas conexión a internet para avanzar a tu ritmo, sin tener que adaptar tu vida al horario de clases presenciales.

Todo el material didáctico está disponible desde el inicio del curso y las clases grabadas desde que son impartidas. Puedes revisar el contenido todas las veces que quieras, pausar o retroceder según lo necesites.

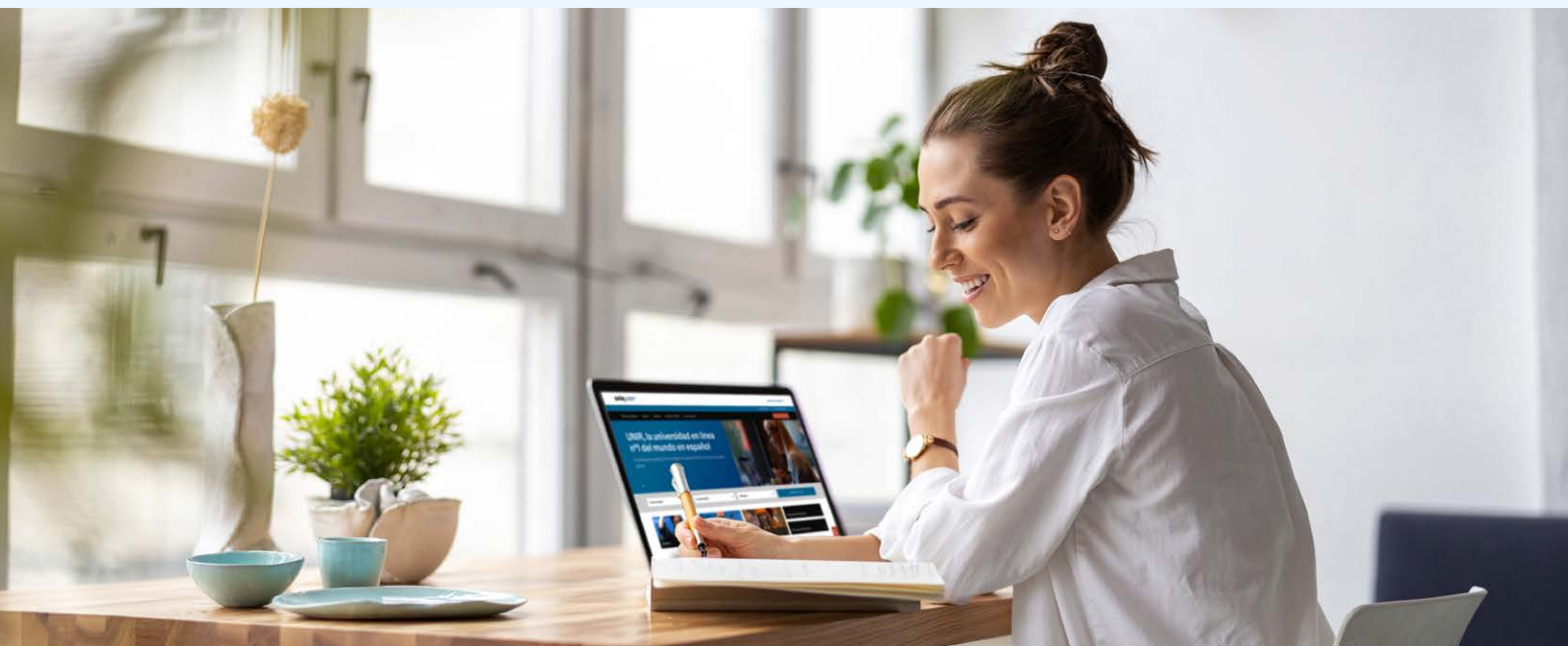
Enfoque práctico y profesional

Los programas están alineados con la realidad del entorno laboral. Pondrás en práctica los conceptos aprendidos a través de análisis de casos, actividades, ejercicios o proyectos para desarrollar competencias útiles y actuales.

Actualización constante

Los estudios se actualizan con agilidad para adaptarse a los cambios del mercado y las nuevas tecnologías, sin tener que esperar largos procesos de validación por entidades de regulación oficial. Aprendes lo que hoy se está usando en el mundo real.

Al actualizar tus conocimientos y especializarte, **amplías tu campo de acción profesional** para asumir nuevos retos, optar a mejores puestos o incluso explorar sectores distintos con mayor proyección.



Metodología



No te pierdas nada

Clases online en directo

Podrás asistir todos los días a clases online en directo. Durante estas sesiones los alumnos podrán interactuar con el profesor y resolver sus consultas en tiempo real.

La no asistencia a una clase en directo no implica perderse. Todas las sesiones se pueden ver en diferido, tantas veces como se quiera.



Contigo en todo momento

Mentor UNIR

Contarás con un tutor personal desde el primer día, siempre disponible por teléfono o email. Será tu nexo de unión con la Universidad. El tutor se encarga de:

- Resolver tus dudas académicas o administrativas
- Ayudar a planificar tu tiempo
- Recomendar recursos didácticos



Tu espacio para conectar

Campus virtual

El Campus Virtual de UNIR proporciona una gran variedad de contenido con los que preparar cada asignatura, organizados de manera que faciliten un aprendizaje ágil y eficaz.

Además, se tendrá acceso a clases magistrales sobre temas concretos y se podrá participar en foros, chats y blogs en los que se interactúa con profesores y compañeros ampliando conocimientos y resolviendo posibles dudas.



El valor de tu esfuerzo

Sistema de evaluación

Para valorar el logro de tus objetivos es necesario evaluar las competencias adquiridas durante el estudio. La evaluación final se basa en la calificación obtenida en los siguientes puntos:

- Evaluación continua (resolución de casos prácticos, participación en foros, debates y test de evaluación)
- Examen final
- Trabajo Fin de Máster

Un nuevo concepto de universidad online

La Universidad Internacional de La Rioja, con docencia 100% online, se ha consolidado como solución educativa adaptada a los nuevos tiempos y a la sociedad actual

Su innovador modelo pedagógico ha conseguido crear un nuevo concepto de universidad en el que se integran aspectos tecnológicos de última generación al servicio de una enseñanza cercana y de calidad.

La metodología virtual permite a los estudiantes estudiar estén donde estén, interactuando, relacionándose y compartiendo experiencias con sus compañeros y profesores.



+98.000 ESTUDIANTES

+32.000 EGRESADOS

+108 PAÍSES EN 5 CONTINENTES

+700 TÍTULOS





THE Online Learning Ranking 2024

1ª universidad online de habla hispana del mundo



El mundo 2024

La universidad que más másteres posiciona



forbes 2024

En el podio de las universidades privadas líderes en innovación educativa en España



u-ranking

1ª universidad online en docencia



scimago institutions rankings

5ª posición entre las universidades privadas y la 2ª entre las privadas en línea

¿Cómo matricularte?



Tu asesor te acompañará telefónicamente durante todo el proceso



Matrícultate en 4 pasos



Verificación

Tu asesor verifica que cumples los requisitos y te ayuda a elaborar tu plan de estudios personalizado.



Documentación

Envía la documentación requerida, debidamente compulsada, y espera la confirmación.



Cumplimentación

Cumplimenta la matrícula y elige la forma de pago más adecuada a tus necesidades.



Acceso

Recibe tu clave de acceso al Aula Virtual y empieza a organizar el curso a tu ritmo.

Becas y ayudas

UNIR ha diseñado un programa de becas y ayudas para que puedas estudiar y graduarte con nosotros

Ofrecemos ayudas y descuentos para diferentes situaciones personales y laborales:

- Diversidad funcional
- Desempleados
- Pronto pago
- Descuentos por reserva de plaza

Nuestros asesores personales están siempre a tu disposición para guiarte sobre cualquiera de estas becas o ayudas.

[Más información ↗](#)



La fuerza que necesitas

DELEGACIONES

Madrid

Calle de García Martín, 21
28224 Pozuelo de Alarcón
España
(+34) 810 512 109

Ciudad de México

Avenida Universidad 472,
Narvarte Poniente.
03600 México
(+52) 558 8393 964

Bogotá

Calle 100 # 19-61.
Edificio Centro Empresarial 100.
Oficina 801.
11001 Colombia
(+ 57) 601 7056 600

Quito

Avenida República E7-123
y Martín Carrión (esquina).
Edificio Pucará, Ecuador
(+593) 963 161 471

RECTORADO

Logroño

Avenida de la Paz, 137
26006. La Rioja
España
+34 941 210 211

INFÓRMATE

Teléfono: (+34) 810 512 109
Mail: fpermanente.ingenieria@unir.net
O escanea el código:

