

Maestría Internacional en
**LIDERAZGO
Y DIRECCIÓN
DE CENTROS
EDUCATIVOS**

uni.edu.gt



**FACULTAD DE CIENCIAS
DE LA EDUCACIÓN
Y HUMANIDADES**



La Maestría Internacional en Liderazgo y Dirección de Centros Educativos de Universidad InterNaciones te aporta una educación de calidad europea, completamente en línea. Te permite compaginar tu vida personal y profesional con tus estudios, viendo clases cuando mejor se ajuste a tu horario.

DURACIÓN

18 meses

TITULACIÓN

Con posibilidad de reconocimiento de créditos en el Espacio Europeo de Educación Superior (EEES).

METODOLOGÍA INTERNACIONES

Educación 100% en línea con tutor personal y clases en vivo que quedarán grabadas.

SOLICITA INFORMACIÓN

📞 (+502) 5411-3346

✉ info@uni.edu.gt

☎ (+502) 2268-6264

OBJETIVOS

Con la Maestría Internacional en Liderazgo y Dirección de Centros Educativos te especializarás en las estrategias de instituciones educativas más avanzadas, enriqueciendo tu carrera profesional como experto en el sector.

Con la Maestría Internacional en Liderazgo y Dirección de Centros Educativos de Universidad InterNaciones aprenderás a:

1. Organización y gestión estratégica de instituciones educativas.
2. Dirección y gestión de recursos en instituciones educativas.
3. Comunicación interna, imagen institucional y promoción externa.
4. Información e informatización en los centros.
5. Trabajo de equipo, dinámica de grupos y negociación estratégica.
6. La planificación y elementos importantes para promover el aprendizaje en los centros educativos.
7. Prácticas de mejora en las áreas de recursos humanos o desarrollo del talento.
8. Innovación en los diferentes procesos del centro educativo.

PERFIL DE EGRESO

Los egresados de la Maestría en Liderazgo y Dirección de Centros Educativos contarán con conocimientos, habilidades, actitudes y destrezas relacionadas con:

- Liderar las instituciones educativas, en beneficio de toda la comunidad educativa y de sus diversos entornos de actuación.
- Reconocer, seleccionar y evaluar los procedimientos de interacción y comunicación, tanto interna como externa, de una institución educativa.
- Promover, incorporar y analizar las aptitudes y habilidades básicas para fomentar la convivencia, en los diversos entornos educativos, y abordar con eficiencia la resolución de posibles conflictos.
- Analizar y valorar la utilización, en distintos contextos, de los diversos tipos y soportes de material informativo e informatizado que inciden en la dirección de los centros.

CAMPO LABORAL

Los espacios laborales para los que te prepara la Maestría en Liderazgo y Dirección de Centros Educativos de InterNaciones son:



Algunos ejemplos de salidas profesionales de nuestros alumnos:

- Director general o subdirector de una institución educativa
- Gerente de una institución educativa
- Coordinador de área, ciclo o etapa educativa
- Jefe de estudios
- Secretario de centros educativos
- Director de recursos humanos de una institución educativa
- Director de comunicación de una institución educativa
- Diseñador de proyectos educativos
- Emprendedor educativo
- Consultor educativo



REQUISITOS DE ACCESO

Para poder acceder a esta Maestría es requisito imprescindible contar con:

- Certificado total de estudios y/o título profesional de licenciatura en áreas relacionadas con la Educación (Educación, Ciencias de la Educación, Pedagogía), Administración (Administración, Dirección y Gestión Educativa), Humanidades y Ciencias Sociales.
- También podrá ser susceptible de ingreso cualquier otro perfil según experiencia laboral relacionada demostrable y requisitos establecidos en el Reglamento Interno Institucional (consultar con asesor).

TITULACIÓN NACIONAL E INTERNACIONAL

En Universidad InterNaciones sabemos que es importante tener un perfil internacional. Por esa razón al finalizar tu Maestría obtendrás una titulación con posibilidad de reconocimiento europeo, lo que hará tu currículum más atractivo y te abrirá las puertas a oportunidades laborales internacionales.

Maestría guatemalteca avalada por el CEPS y otorgada por Universidad InterNaciones.



Titulación con posibilidad de reconocimiento de créditos en el Espacio Europeo de Educación Superior (EEES).



La superación de esta maestría te permite la posibilidad de revalidar asignaturas en posgrados oficiales en UNIR, miembro del Grupo PROEDUCA, universidad oficial española parte del Espacio Europeo de Educación Superior.

METODOLOGÍA PRÁCTICA

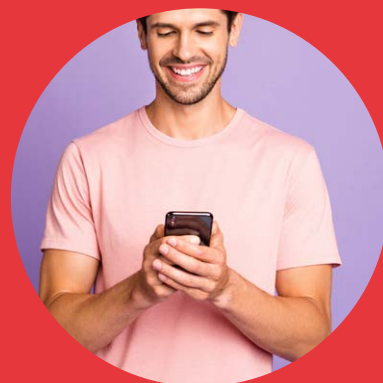
Modelo de aprendizaje práctico que busca potenciar la flexibilidad de tus estudios.



Las clases teóricas se componen de píldoras de 5-10 minutos sobre conceptos clave. Al finalizar, se incluye un test y un vídeo sobre la resolución del mismo.



Clases en vivo para la resolución de los casos prácticos.



Podrás utilizar cualquier dispositivo: computadora, celular y tablet.

PÉNSUM DE ESTUDIOS

Primer semestre

- Identidad e Innovación del Centro Educativo
- Gestión de Recursos del Centro: Dirección y Gestión de Recursos Humanos
- Gestión de Recursos del Centro: Gestión Administrativa, Económica y Comercial. El Marketing Educativo
- Organización y Gestión Estratégica de Instituciones Educativas

Total: 24 ECTS

Segundo semestre

- Trabajo en Equipo, Dinámica de Grupos y Negociación Estratégica
- El Liderazgo Educativo para la Dirección
- Gestión de la Calidad: Evaluación y Planes de Mejora del Centro

Total: 18 ECTS

Tercer semestre

- Comunicación Interna, Imagen Institucional y Promoción Externa
- Trabajo de Graduación

Total: 18 ECTS

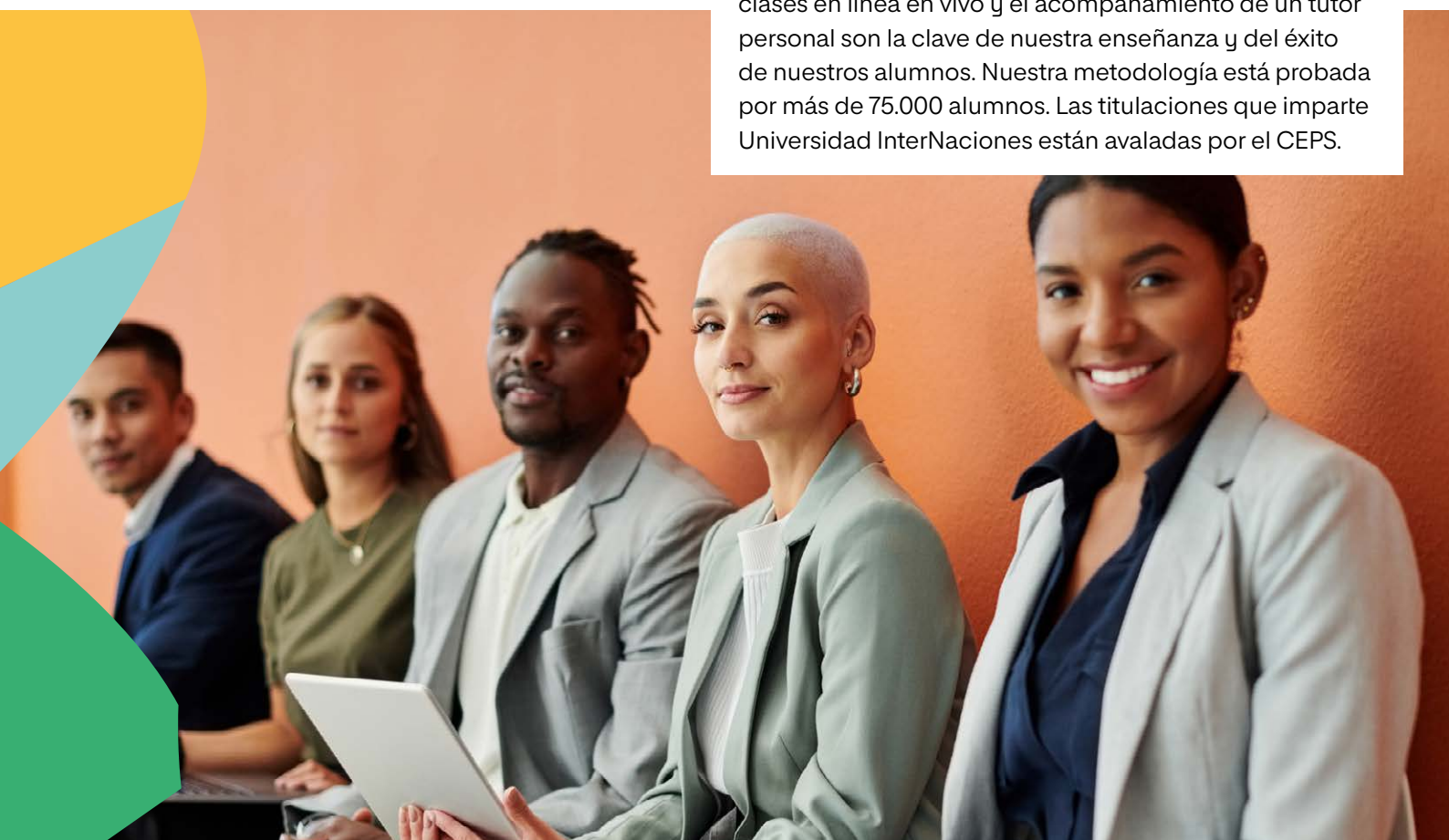
Total: 60 créditos

FORMACIÓN UNIVERSITARIA INTERNACIONAL

Universidad InterNaciones es un centro de enseñanza superior privado fundado en 2009. Su principal objetivo es acercar la educación universitaria a los guatemaltecos, apoyando el desarrollo intelectual, social y profesional para favorecer el crecimiento del país.



Forma parte de la Red Global de Universidades PROEDUCA, lo que le permite ofrecer programas directamente en otras universidades de la Red, ampliando los horizontes y enriqueciendo la experiencia de sus alumnos exponiéndoles a metodologías, contenidos y claustros internacionales. Esto permite a sus estudiantes obtener titulaciones de Guatemala y Estados Unidos, y solicitar reconocimiento de créditos en el Espacio Europeo de Educación Superior (EEES). Universidad InterNaciones es una Institución Educativa adaptada a los nuevos tiempos y a la sociedad actual. Su innovador modelo pedagógico ha conseguido crear un nuevo concepto de universidad en el que se integran aspectos tecnológicos de última generación y se ponen al servicio de una enseñanza cercana y de calidad. Las clases en línea en vivo y el acompañamiento de un tutor personal son la clave de nuestra enseñanza y del éxito de nuestros alumnos. Nuestra metodología está probada por más de 75.000 alumnos. Las titulaciones que imparte Universidad InterNaciones están avaladas por el CEPS.



METODOLOGÍA INTERNACIONES

- Clases en línea y en directo, que quedarán grabadas.
- Clases en plataforma digital donde podrás interactuar con docentes y compañeros en directo.
- Tutor personalizado desde tu primer día que te ayudará alcanzar tus metas académicas.



RECURSOS DIDÁCTICOS

- Se puede encontrar en el campus virtual de última generación accesible desde cualquier dispositivo
- Contenido de máxima relevancia actualizado cada semestre.
- Está disponible desde tu primer día y a lo largo de tus estudios..



TUTOR PERSONAL

- Estará siempre disponible por teléfono o mail.
- Resolverá dudas sobre gestiones académicas, trámites o dudas concretas de asignaturas.
- Ayudará con la planificación del estudio para que se aproveche mejor el tiempo.
- Recomendará qué recursos didácticos de la plataforma utilizar en cada caso.

SISTEMA DE EVALUACIÓN

- Evaluación continua (resolución de casos prácticos, participación en foros, debates y otros medios colaborativos y test de evaluación).
- Exámenes finales en línea.
- Asistencia de clases no obligatoria.



PROFESORES INTERNACIONALES CON AMPLIA EXPERIENCIA LABORAL

- Docentes internacionales y locales de reconocido prestigio profesional.
- Cuerpo de docentes formado en metodología de educación en línea.
- Foco en tu desarrollo académico y profesional.



**FACULTAD DE CIENCIAS
DE LA EDUCACIÓN
Y HUMANIDADES**

Diagonal 6 No. 1197,
Zona 10, Ciudad de Guatemala

www.uni.edu.gt

**info@uni.edu.gt
(+502) 2268-6264**